

KATALOG : 1102001.7174

KOTA KOTAMOBAGU DALAM ANGKA
Kotamobagu Municipality in Figures
2018



**BADAN PUSAT STATISTIK
KOTA KOTAMOBAGU**
Statistics of Kotamobagu Municipality



KOTA KOTAMOBAGU DALAM ANGKA
Kotamobagu Municipality in Figures
2018

Kota Kotamobagu Dalam Angka

Kotamobagu Municipality in Figures

2018

ISBN:

No. Publikasi/Publication Number: 71740.1804

Katalog/Catalog: 1102001.7174

Ukuran Buku/Book Size: 17.6 cm x 25 cm

Jumlah Halaman/Number of Pages: xxxii + 160 halaman /pages

Naskah/Manuscript:

Badan Pusat Statistik Kota Kotamobagu

BPS-Statistics of Kotamobagu Municipality

Gambar Kover oleh/Cover Designed by:

Badan Pusat Statistik Kota Kotamobagu

BPS-Statistics of Kotamobagu Municipality

Ilustrasi Kover/Cover Illustration:

Danau Moat/Moat Lake

Diterbitkan oleh/Published by:

© BPS Kota Kotamobagu/*BPS-Statistics of Kotamobagu Municipality*

Dicetak oleh/Printed by:

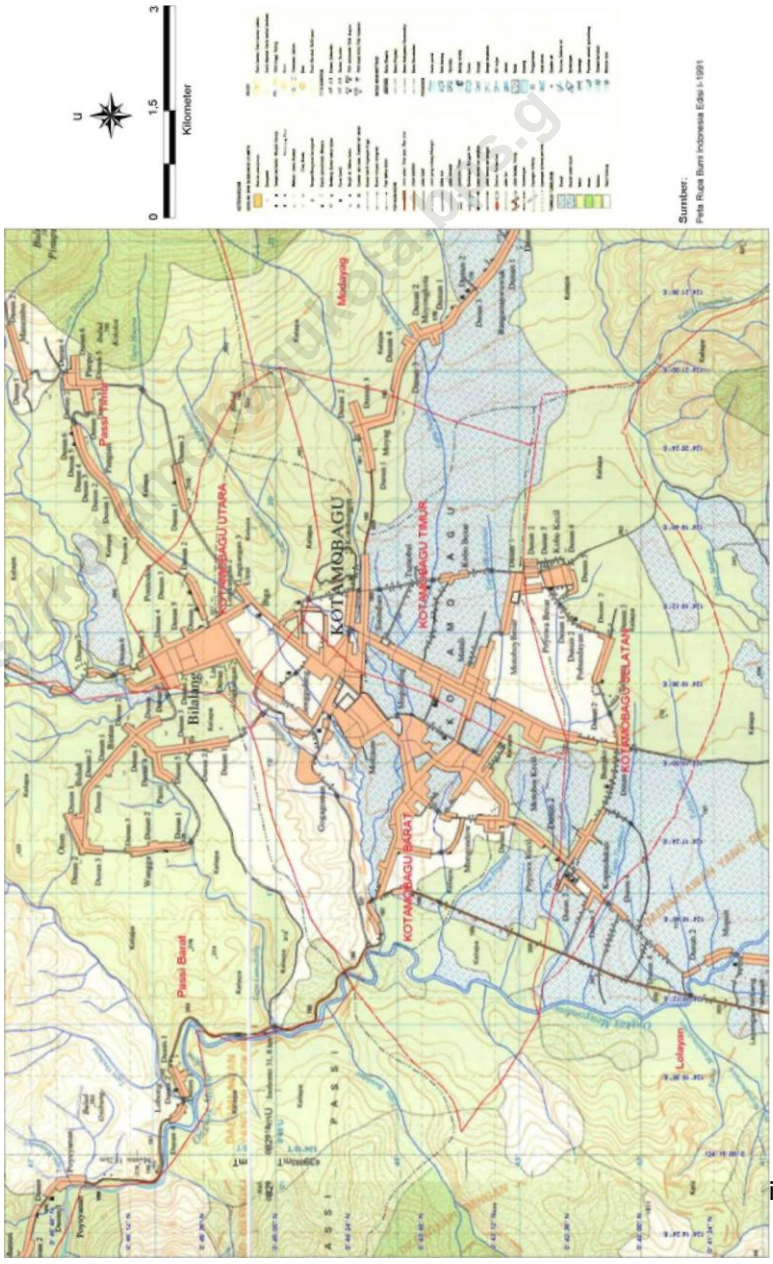
-

Dilarang mengumumkan, mendistribusikan, mengomunikasikan, dan/atau menggandakan sebagian atau seluruh isi buku ini untuk tujuan komersial tanpa izin tertulis dari Badan Pusat Statistik

Prohibited to announce, distribute, communicate, and/or copy part or all of this book for commercial purpose without permission from BPS-Statistics Indonesia

PETA WILAYAH KOTA KOTAMOBAGU

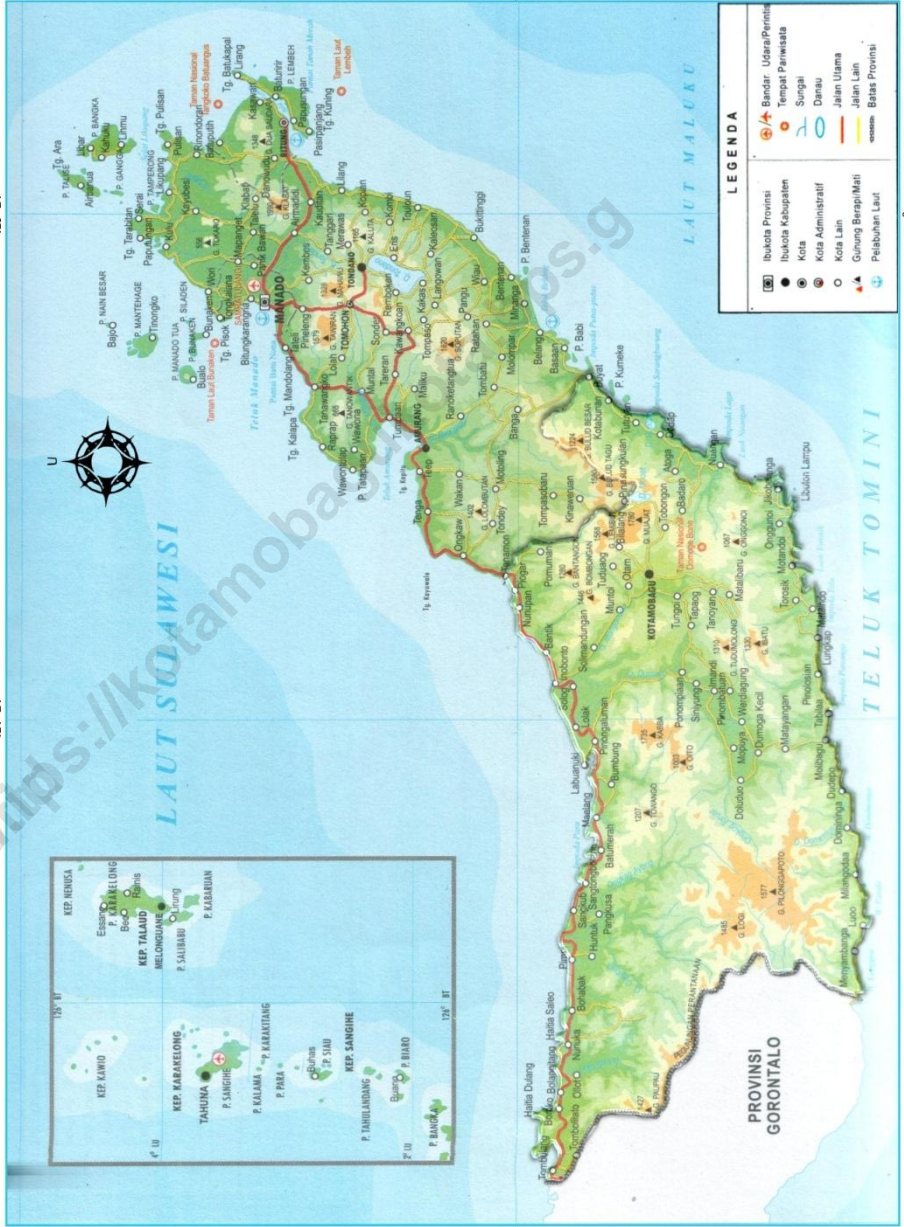
MAP OF KOTAMOBAGU MUNICIPALITY



Sumber:
Peta Rupa Bumi Indonesia Edisi 1-1991

124° BT

125° BT



1° LS

1° LS

124° BT

125° BT

LEGENDA

	ibukota Provinsi		Bandar Udara/Pertoko
	ibukota Kabupaten		Tempat Pariwisata
	Kota		Sungai
	Kota Lain		Darat
	Gunung Berapi/Mati		Jalan Utama
	Pelabuhan Laut		Jalan Lain
			Batas Provinsi

1

KEPALA BPS KOTA KOTAMOBAGU
CHIEF STATISTICIAN OF KOTAMOBAGU MUNICIPALITY



<https://kotamobagukota.bps.g>



KATA PENGANTAR

Kota Kotamobagu Dalam Angka 2018 merupakan publikasi tahunan yang diterbitkan oleh BPS Kota Kotamobagu. Disadari bahwa publikasi ini belum sepenuhnya memenuhi harapan pihak pemakai data khususnya para perencana, namun diharapkan dapat membantu melengkapi penyusunan rencana pembangunan di Kota Kotamobagu.

Publikasi ini dapat terwujud berkat kerja sama dan bantuan dari berbagai pihak baik instansi pemerintah maupun swasta. Kepada semua pihak yang telah memberikan bantuan disampaikan penghargaan dan terima kasih yang sebesar –besarnya.

Walaupun publikasi ini telah disiapkan sebaik-baiknya, namun disadari masih ada kekurangan dan kesalahan yang terjadi. Untuk perbaikan publikasi ini, tanggapan dan saran yang bersifat konstruktif dari para pemakai sangat diharapkan.

Kotamobagu, Agustus 2018

Kepala BPS

Kota Kotamobagu

Ir. Didik Tjahjawardani



PREFACE

Kota Kotamobagu in Figures 2018 is an annual publication written by BPS Regency of Kota Kotamobagu. Honestly, this publication has not perfect yet and has not filled the user's hope, especially for the planners yet, but hopely it can help to equip compilation of development planning in this new regency.

This comprehensive publication has been made possible with the assistance and contribution from several governmental institutions and private organizations. To all parties who have been involved in the preparation of this publication, I would like to express my sincerest appreciation and gratitude.

Comments and constructive suggestions for the improvement of this publication are always welcome.

*Kotamobagu, Agustus 2018
Chief Statistician of
Kotamobagu Municipality*

Ir. Didik Tjahjawinardi

DAFTAR ISI/CONTENTS

	halaman page
Peta Kota Kota Kotamobagu.....	iii
<i>Map Of Kota Kotamobagu Regency</i>	iii
Kepala BPS Kota Kotamobagu.....	v
<i>Chief Statistician Of Kotamobagu Municipality</i>	v
Kata Pengantar	vii
<i>Preface</i>	viii
Daftar Isi/ <i>Contents</i>	ix
Daftar Tabel/ <i>List Of Tables</i>	xi
Penjelasan Umum/ <i>Explanatory Notes</i>	xxx
1 Geografi dan Iklim/ <i>Geography and Climate</i>	5
1.1 Geografi/ <i>Geography</i>	5
1.2 Iklim/ <i>Climate</i>	10
2 Pemerintahan/ <i>Government</i>	11
2.1 Wilayah Administratif/ <i>Administrative Area</i>	13
2.2 Dewan Perwakilan Rakyat Daerah/ <i>The Regional House Of Representative</i>	15
2.3 Pegawai Negeri Sipil/ <i>Civil Servants</i>	17
2.4 Administrasi Pemerintah Lainnya/ <i>Other Government Adminsitrations</i>	21
3 Kependudukan dan Ketenagakerjaan/ <i>Population and Employment</i>	25
3.1 Kependudukan/ <i>Population</i>	27
3.2 Ketenagakerjaan/ <i>Employment</i>	31
4 Sosial/ <i>Social</i>	43
4.1 Pendidikan/ <i>Education</i>	45
4.2 Kesehatan/ <i>Health</i>	54
4.3 Agama/ <i>Religion</i>	64
4.4 Kriminalitas/ <i>Crime</i>	70

4.5	Kemiskinan/ <i>Poverty</i>	74
5	Pertanian/ <i>Agriculture</i>	75
5.1	Tanaman Pangan/ <i>Food Crops</i>	77
5.2	Perkebunan/ <i>Estates</i>	88
5.3	Peternakan/ <i>Livestock</i>	90
5.4	Perikanan/ <i>Fishery</i>	93
5.5	Kehutanan/ <i>Forestry</i>	94
6	Energii/ <i>Energy</i>	95
6.1	Energi/ <i>Energy</i>	97
7	Perdagangan/ <i>Trade</i>	103
7.1	Perdagangan/ <i>Trade</i>	105
8	Hotel dan Pariwisata/ <i>Hotel and Tourism</i>	111
8.1	Hotel dan Pariwisata / <i>Hotel and Tourism</i>	113
9	Transportasi dan Komunikasi / <i>Transportation dan Communication</i>	115
9.1	Komunikasi / <i>Communication</i>	117
9.2	Transportasi / <i>Transportation</i>	121
10	Keuangan Daerah dan Harga/ <i>Local Finance and Price</i>	125
11	Pengeluaran Penduduk dan Konsumsi Makanan/ <i>Population Expenditure and Food Consumption</i>	135
12	Pendapatan Regional/ <i>Regional Income</i>	139
13	Pendapatan Regional/ <i>Regional Income</i>	147

DAFTAR TABEL/LIST OF TABLES

halaman
page

1	GEOGRAFI DAN IKLIM/GEOGRAPHY AND CLIMATE	
1.1	GEOGRAFI/GEOGRAPHY	
1.1.1	Luas Wilayah Menurut Kecamatan di Kota Kotamobagu, 20175 <i>Total Area by Subdistrict in Kota Kotamobagu Regency, 2017.....5</i>	5
1.1.2	Tinggi Wilayah di Atas Permukaan Laut (DPL) Menurut Kecamatan di Kota Kotamobagu, 20176 <i>Height Above Mean Sea Level (AMSL) by Subdistrict in Kota Kotamobagu Regency, 2017.....6</i>	6
1.1.3	Jarak dari ibu kota Kecamatan ke Ibu kota Kota Kotamobagu (km), 20177 <i>Distance between subdistrict in Kota Kotamobagu Regency (km), 2017.7</i>	7
1.1.4	Sungai yang Melintas dan Pegunungan yang Ada Menurut Kecamatan di Kota Kotamobagu, 20178 <i>List of Rivers and List of Mountain and Mountains Range by District in Kotamobagu Municipality, 20178</i>	8
1.1.5	Jumlah Gunung Menurut Kecamatan di Kota Kotamobagu, 20179 <i>Number of Mountans by Subdistrict in Kotamobagu Municipality, 20179</i>	9
1.2	IKLIM/CLIMATE	
1.2.1	Jumlah Curah Hujan dan Hari Hujan Menurut Bulan di Kota Kotamobagu, 201710 <i>Amount of Precipitation and Number of Rainy Days by Month in Kotamobagu Municipality, 201710</i>	10
2	PEMERINTAHAN/GOVERNMENT	
2.1	WILAYAH ADMINISTRATIF/ADMINISTRATIVE AREA	

2.1.1	Jumlah Desa/Kelurahan Menurut Kecamatan di Kota Kotamobagu, 2017.....	13
	<i>Number of Villages by Subdistricts in Kotamobagu Municipality, 2017.....</i>	<i>13</i>
2.2	DEWAN PERWAKILAN RAKYAT DAERAH/THE REGIONAL HOUSE OF REPRESENTATIVE	
2.2.1	Jumlah Anggota Dewan Perwakilan Rakyat Daerah Menurut Partai Politik dan Jenis Kelamin di Kota Kotamobagu, 2017	14
	<i>Number of Members of The Regional House of Representatives by Political Parties and Sex in Kotamobagu Municipality, 2017</i>	<i>14</i>
2.2.2	Banyaknya keputusan DPRD menurut jenis keputusan di Kota Kotamobagu, 2017	15
	<i>Number of Decisions of local parliament by kind in Kotamobagu municipality, 2017</i>	<i>15</i>
2.3	PEGAWAI NEGERI SIPIL/CIVIL SERVANTS	
2.3.1	Jumlah Pegawai Negeri Sipil Menurut Dinas/Instansi Pemerintah dan Jenis Kelamin di Kota Kotamobagu, 2017	17
	<i>Number of Civil Servants by Institution/Office and Sex in Kotamobagu Municipality, 2017</i>	<i>17</i>
2.3.2	Jumlah Pegawai Negeri Sipil Menurut Pendidikan Tertinggi yang Ditamatkan dan Jenis Kelamin di Kota Kotamobagu, 2017.....	19
	<i>Number of civil servants by Educational Attainment and Sex in Kotamobagu Municipality, 2017</i>	<i>19</i>
2.3.3	Jumlah Pegawai Negeri Sipil Menurut Golongan Kepangkatan dan Jenis Kelamin di Kota Kotamobagu, 2017	20
	<i>Number of Civil Servants by Hierarchy and Sex in Kota Kotamobagu Municipality.....</i>	<i>20</i>
2.4	ADMINISTRASI PEMERINTAH LAINNYA/OTHER GOVERNMENT ADMINSTRATIONS	
2.4.1	Banyaknya akta dan surat nikah yang dikeluarkan di Kota Kotamobagu 2008 - 2017	21
	<i>Number of Certificate and Letter Issued in Kotamobagu Municipality 2008 - 2017.....</i>	<i>21</i>

2.4.2	Banyaknya Kasus Perceraian Yang Diterima Dan Yang Diselesaikan Pada Pengadilan Agama Kotamobagu 2017	22
	<i>Number of Registered and Cleared Divorce Cases in Religious Court of Kotamobagu 2017</i>	<i>22</i>
2.4.3	Banyaknya Perkara Pidana Yang Diterima dan Yang Diselesaikan Pada Pengadilan Negeri Kotamobagu 2017	23
	<i>Number of Registered and Cleared Criminal Cases in State Court of Kotamobagu, 2017</i>	<i>23</i>
2.4.4	Banyaknya Perkara Perdata Yang Diterima dan Yang Diselesaikan Pada Pengadilan Negeri Kotamobagu 2017	24
	<i>Number of Registered and Cleared Civil Cases in State Court of Kotamobagu, 2017</i>	<i>24</i>
3	KEPENDUDUKAN DAN KETENAGAKERJAAN/POPULATION AND EMPLOYMENT	
3.1	KEPENDUDUKAN/POPULATION	
3.1.1	Jumlah Penduduk Menurut Kecamatan di Kota Kotamobagu 2010, 2017, dan 2017	27
	<i>Population by Subdistrict in Kota Kotamobagu Municipality, 2010, 2017, and 2017</i>	<i>27</i>
3.1.2	Jumlah Penduduk dan Rasio Jenis Kelamin Menurut Kecamatan di Kota Kotamobagu, 2017	28
	<i>Population and Sex Ratio by Subdistrict in Kota Kotamobagu Municipality, 2017</i>	<i>28</i>
3.1.3	Distribusi dan Kepadatan Penduduk Menurut Kecamatan di Kota Kotamobagu, 2017	29
	<i>Population Distribution and Density by Subdistrict in Kota Kotamobagu Municipality, 2017</i>	<i>29</i>
3.1.4	Jumlah Penduduk Menurut Kelompok Umur dan Jenis Kelamin di Kota Kotamobagu, 2017	30
	<i>Population by Age Group and Sex in Kota Kotamobagu Municipality, 2017</i>	<i>30</i>
3.2	KETENAGAKERJAAN/EMPLOYMENT	
3.2.1	Jumlah Penduduk Berumur 15 Tahun Keatas Menurut Jenis Kegiatan Selama Seminggu yang Lalu di Kota Kotamobagu, 2015	31

	<i>Population Aged 15 Years and Over by Type of Activity During The Previous Week and Sex in Kotamobagu Municipality, 2017</i>	31
3.2.2	Penduduk Usia 15 Tahun Ke Atas yang Bekerja menurut Pendidikan Tertinggi yang Ditamatkan dan Jenis Kelamin di Kota Kotamobagu, 2017	32
	<i>Population 15 Years of Age and Over Who are in Labor Force by Educational Attainment and Sex in Kotamobagu Municipality, 2017.</i>	32
3.2.3	Jumlah Penduduk Berumur 15 Tahun Keatas yang Bekerja Selama Seminggu yang Lalu Menurut Kelompok Umur dan Jenis Kelamin di Kota Kotamobagu, 2017	33
	<i>Population Aged 15 Years and Over Who Worked During the Previous Week by Age Group and Sex in Kotamobagu Municipality, 2017</i>	33
3.2.4	Jumlah Penduduk Berumur 15 Tahun Keatas yang Bekerja Selama Seminggu yang Lalu Menurut Lapangan Pekerjaan Utama dan Jenis Kelamin di Kota Kotamobagu, 2017	34
	<i>Population Aged 15 Years and Over Who Worked During the Previous Week by Main Industry and Sex in Kotamobagu Municipality, 2017</i>	34
3.2.5	Jumlah Penduduk Berumur 15 Tahun Keatas yang Bekerja Selama Seminggu yang Lalu Menurut JUmlah Jam Kerja Seluruhnya dan Jenis Kelamin di Kota Kotamobagu, 2017	35
	<i>Population Aged 15 Years and Over Who Worked During the Previous Week by Total Working Hour and Sex in Kotamobagu Municipality, 2017</i>	35
3.2.6	Jumlah Penduduk Berumur 15 Tahun Keatas yang Bekerja Selama Seminggu yang Lalu Menurut Jumlah Jam Kerja Pada Pekerjaan Utama dan Jenis Kelamin di Kota Kotamobagu, 2017.....	36
	<i>Population Aged 15 Years and Over Who Worked During the Previous Week by Number of Working Hours on main Industry and Sex in Kotamobagu Municipality, 2017</i>	36
3.2.7	Jumlah Penduduk Berumur 15 Tahun Keatas yang Bekerja Selama Seminggu yang Lalu Menurut Status Pekerjaan Utama dan Jenis Kelamin di Kota Kotamobagu, 2017	37

	<i>Population Aged 15 Years and Over Who Worked During the Previous Week by Main Employment Status and Sex in Kotamobagu Municipality, 2017</i>	37
3.2.8	Jumlah Penduduk Berumur 15 Tahun Keatas Yang Termasuk Pengangguran Terbuka Menurut Kategori dan Jenis Kelamin di Kota Kotamobagu, 2017	38
	<i>Population 15 Years Of Age And Over Who Were Categorized Unemployment By Categorized Derivation and Sex in Kotamobagu Municipality, 2017</i>	38
3.2.9	Jumlah Penduduk Berumur 15 Tahun Keatas Yang Termasuk Pengangguran Terbuka Menurut Pendidikan Tertinggi yang Ditamatkan dan Jenis Kelamin di Kota Kotamobagu, 2017	39
	<i>Population 15 Years Of Age And Over Who Were Categorized Unemployment By Educational Attainment and Sex in Kotamobagu Municipality, 2017</i>	39
3.2.10	Jumlah Penduduk Berumur 15 Tahun Keatas Yang Bekerja Selama Seminggu Yang Lalu Kegiatan Informal Menurut Golongan Umur dan Jenis Kelamin di Kota Kotamobagu, 2017	40
	<i>Population 15 Years Of Age And Over Who Worked During The Previous Week in Informal Activity By Age Group and Sex in Kotamobagu Municipality, 2017</i>	40
3.2.11	Penduduk Berumur 15 Tahun Ke Atas Yang Bekerja Selama Seminggu Yang Lalu Kegiatan Informal Menurut Pendidikan Tertinggi yang Ditamatkan dan Jenis Kelamin di Kota Kotamobagu, 2017	41
	<i>Population 15 Years Of Age And Over Who Worked During The Previous Week in Informal Activity By Educational Attainment and Sex in Kotamobagu Municipality, 2017</i>	41
3.2.12	Penduduk Berumur 15 Tahun Ke Atas Yang Termasuk Angkatan Kerja Menurut Golongan Umur dan Jenis Kelamin di Kota Kotamobagu, 2017	42
	<i>Population 15 Years of Age and Over Who Are In Labor Force by Age Group and Sex in Kotamobagu Municipality, 2017</i>	42

3.2.13	Penduduk Usia 15 Tahun Ke Atas yang termasuk Setengah Pengangguran menurut Kategori dan Jenis Kelamin di Kota Kotamobagu, 2017	43
	<i>Population 15 Years of Age and Over Who Underemployment by Category and Sex in Kotamobagu Municipality, 2017</i>	43
4	SOSIAL/SOCIAL	
4.1	PENDIDIKAN/EDUCATION	
4.1.1	Persentase Penduduk Usia 7–24 Tahun Menurut Jenis Kelamin, Kelompok Umur Sekolah, dan Partisipasi Sekolah di Kota Kotamobagu, 2017	47
	<i>Percentage of Population Aged 7-24 Years by Sex, Age Group, and School Participation in Kota Kotamobagu Municipality, 2017</i>	47
4.1.2	Angka Partisipasi Murni (APM) dan Angka Partisipasi Kasar (APK) Menurut Jenjang Pendidikan di Kota Kotamobagu, 2017	48
	<i>Net Enrolment Rate and Gross Enrolment Rate by Educational Level in Kotamobagu Municipality, 2017</i>	48
4.1.3	Jumlah Sekolah, Murid, Guru, dan Rasio Murid-Guru Sekolah Dasar (SD) Menurut Kecamatan di Kota Kotamobagu, 2017	49
	<i>Number of Schools, Pupils, Teachers, and School-Teacher Ratio of Primary Schools by Subdistrict in Kotamobagu Municipality, 2017</i>	49
4.1.4	Jumlah Sekolah, Murid, Guru, dan Rasio Murid-Guru Madrasah Ibtidaiyah (MI) Menurut Kecamatan di Kota Kotamobagu, 2017	50
	<i>Number of Schools, Pupils, Teachers, and School-Teacher Ratio of Madrasah Ibtidaiyah (MI) by Subdistrict in Kotamobagu Municipality, 2017.....</i>	50
4.1.5	Jumlah Sekolah, Murid, Guru, dan Rasio Murid-Guru Sekolah Menengah Pertama Menurut Kecamatan di Kota Kotamobagu, 2017.....	51
	<i>Number of Schools, Pupils, Teachers, and School-Teacher Ratio of Junior High Schools by Subdistrict in Kotamobagu Municipality, 2017.....</i>	51
4.1.6	Jumlah Sekolah, Murid, Guru, dan Rasio Murid-Guru Madrasah Tsanawiyah (MTs) Menurut Kecamatan di Kota Kotamobagu, 2017..	52

	<i>Number of Schools, Pupils, Teachers, and School-Teacher Ratio of Madrasah Tsanawiyah (MTs) by Subdistrict in Kotamobagu Municipality, 2017</i>	52
4.1.7	Jumlah Sekolah, Murid, Guru, dan Rasio Murid-Guru Sekolah Menengah Atas Menurut Kecamatan di Kota Kotamobagu, 2017	53
	<i>Number of Schools, Pupils, Teachers, and School-Teacher Ratio of Senior High Schools by Subdistrict in Kotamobagu Municipality, 2017</i>	53
4.1.8	Jumlah Sekolah, Murid, Guru, dan Rasio Murid-Guru Sekolah Menengah Atas Menurut Kecamatan di Kota Kotamobagu, 2017	54
	<i>Number of Schools, Pupils, Teachers, and School-Teacher Ratio of Senior High Schools by Subdistrict in Kotamobagu City, 2017</i>	54
4.1.9	Jumlah Mahasiswa Menurut Jenis Kelamin pada STMIK Multicom Kotamobagu	55
	<i>Number of Student of by Sex in STMIK Multicom of Kotamobagu, 2011/2012 - 2017/2018</i>	55
4.1.10	Banyaknya Pengajar Menurut Jenis Kelamin pada Akademi Keperawatan Totabuan di Kota Kotamobagu , 2008 -2017	56
	<i>Number of Lectures by Sex in Nursery Academi of Totabuan in Kotamobagu Municipality , 2008 -2017</i>	56
4.1.11	Banyaknya Mahasiswa Baru Menurut Jenis Kelamin pada Akademi Keperawatan Totabuan , 2008 - 2017	57
	<i>Number of Lnew Students by Sex in Nursery Academi of Totabuan in Kotamobagu , 2008 -2017</i>	57
4.2	KESEHATAN/HEALTH	
4.2.1	Jumlah Fasilitas Kesehatan Menurut Kecamatan di Kota Kotamobagu, 2017	58
	<i>Number of Health Facilities by Subdistrict in Kota Kotamobagu Municipality, 2017</i>	58
4.2.2	Jumlah Tenaga Kesehatan Menurut Kecamatan di Kota Kotamobagu, 2017	59
	<i>Number of Health Personnel by Subdistrict in Kotamobagu Munapality, 2017</i>	59

4.2.3	Jumlah Dokter Spesialis, Dokter Umum, dan Dokter Gigi Menurut Sarana Pelayanan Kesehatan di Kota Kotamobagu, 2017 60 <i>Number of Specialist Doctor, Generalist Doctor, and Dentist by Type of Health Facility in Kotamobagu City, 2017</i> 60	60
4.2.4	Persentase Perempuan Pernah Kawin Berumur 15-49 Tahun Yang Melahirkan Anak Lahir Hidup (ALH) Menurut Kecamatan dan Penolong Proses Kelahiran di Kota Kotamobagu, 2017 61 <i>Percentage of Ever Married Women Aged 15–49 Years Who gave birth to Children Ever Born by Subdistrict and Birth Attendant in Kotamobagu Municipality, 2017</i> 61	61
4.2.5	Jumlah Balita Yang Pernah Mendapat Imunisasi Menurut Kecamatan dan Jenis Imunisasi di Kota Kotamobagu, 2017 62 <i>Number of Children Under Five Years Who Had Immunization by Subdistrict and Type of Immunization in Kotamobagu Municipality, 2017</i> 62	62
4.2.6	Persentase Kasus 10 Penyakit Terbanyak di Kota Kotamobagu, 2017..... 63 <i>Percentage of Cases of the 10 Most Diseases in Kotamobagu Municipality, 2017</i> 63	63
4.2.7	Jumlah Bayi Lahir, Bayi Berat Badan Lahir Rendah (BBLR), BBLR Dirujuk, dan Bergizi Buruk Menurut Kecamatan di Kota Kotamobagu, 2017 64 <i>Number of Births, Babies with Low Birth Weights (LBW), Treated LBW, and Malnutrition Cases by Subdistrict in Kotamobagu Municipality, 2017</i> 64	64
4.2.8	Jumlah Ibu Hamil, Melakukan Kunjungan K1, Melakukan Kunjungan K4, Kurang Energi Kronis (KEK), dan Mendapat Tablet Zat Besi (Fe) di Kota Kotamobagu, 2017 65 <i>Number of Pregnant Women, Those with One Visit and four Visits of Antenatal Care, Chronic Energy Deficiency (CED), and Receiving Iron Supplement in Kotamobagu Municipality, 2017</i> 65	65
4.2.9	Jumlah Kasus HIV/AIDS, IMS, DBD, Diare, TB, dan Malaria Menurut Kecamatan di Kota Kotamobagu, 2017 66	66

	<i>Number of Cases of HIV/AIDS, Sexually Transmitted Infection, Dengue Fever, Diarrhea, Tuberculosis (TB) and Malaria by Subdistrict in Kotamobagu Municipality, 2017.....</i>	66
4.2.10	Jumlah Klinik Keluarga Berencana (KKB) dan Pos Pelayanan Keluarga Berencana Desa (PPKBD) Menurut Kecamatan di Kota Kotamobagu, 2017	67
	<i>Number of Family Planning Clinics and Village Family Planning Service Units by Subdistrict in Kotamobagu Municipality, 2017.....</i>	67
4.2.11	Jumlah Pasangan Usia Subur dan Peserta KB Aktif Menurut Kecamatan di Kota Kotamobagu, 2017	68
	<i>Number of Eligible Couples and Family Planning Participants by Subdistrict in Kotamobagu Municipality, 2017.....</i>	68
4.3	AGAMA/RELIGION	
4.3.1	Jumlah Penduduk Menurut Kecamatan dan Agama yang Dianut di Kota Kotamobagu (Hasil Sensus Penduduk 2010)	69
	<i>Population by Subdistrict and Religion in Kotamobagu Municipality (Result of Population Census, 2010)</i>	69
4.3.2	Jumlah Tempat Peribadatan Menurut Kecamatan di Kota Kotamobagu, 2017	70
	<i>Number of Worship Facilities by Subdistrict in Kotamobagu Municipality, 2017</i>	70
4.3.3	Jumlah Jema'ah Haji (ONH) yang diberangkatkan ke Tanah Suci menurut Jenis Kelamin	71
	<i>Number of Moslem Pilgrims Who Departured for Mecca by Sex 2014 - 2017.....</i>	71
4.3.4	Jumlah Jema'ah haji (ONH) Yang di Berangkatkan ke Tanah Suci Menurut Kelompok Umur dan Jenis Kelamin, 2017	72
	<i>Number of Moslem Pilgrims Who Departured for Mecca by Age Group And Sex , 2017.....</i>	72
4.3.5	Jumlah Jema'ah Haji (ONH) yang diberangkatkan ke Tanah Suci menurut Tingkat Pendidikan Jenis Kelamin.....	73
	<i>Number of Moslem Pilgrims Who Departured for Mecca by Sex By Level Education , 2017</i>	73

4.3.6	Banyaknya Kasus Perceraian Yang Diterima dan Yang Diselesaikan pada Pengadilan Agama Kotamobagu	74
	<i>Number of Worship Facilities by Subdistrict in Kotamobagu Municipality, 2017</i>	74
4.3.7	Banyaknya Kasus Perceraian Yang Diterima dan Yang Diselesaikan pada Pengadilan Agama Kotamobagu	75
	<i>Number of Worship Facilities by Subdistrict in Kotamobagu Municipality, 2017</i>	75
4.4	KRIMINALITAS/CRIME	
4.4.1	Jumlah Tindak Pidana Menurut Kepolisian Resort di Kota Kotamobagu, 2013–2017	76
	<i>Number of Reported Criminal Cases by District Police Office in Kotamobagu Municipality, 2013–2017</i>	76
4.4.2	Jumlah Penyelesaian Tindak Pidana Menurut Kepolisian Resort di Kota Kotamobagu, 2013–2017.....	77
	<i>Number of Crime Clearance Rate by District Police Office in Kotamobagu Municipality, 2013–2017</i>	77
4.4.3	Tambahan Narapidana Berdasarkan Putusan Pengadilan Setiap Bulan Menurut Jenis Perkara Pada Rumah Tahanan Negara Kelas II B di Kotamobagu , 2017	78
	<i>Prisoners Based on Judgment Every End of Month by Type of Criminal in Detention Center Class II B in Kotamobagu , 2017</i>	78
4.4.4	Tambahan Narapidana Berdasarkan Putusan Pengadilan Menurut Kelompok Usia dan Jenis Kelamin , 2017	79
	<i>Additional of Crime Person on Civil Courts Decision by Age Group and Sex , 2017</i>	79
4.4.5	Tambahan Narapidana Berdasarkan Putusan Pengadilan Menurut Lama di Penjara dan Jenis Kelamin , 2017	80
	<i>Additional of Crime Person on Civil Courts Decision by Age Group and Sex , 2017</i>	80
5	PERTANIAN/AGRICULTURE	
5.1	TANAMAN PANGAN/FOOD CROPS	
5.1.1	Luas Lahan Sawah Menurut Kecamatan dan Jenis Pengairan di Kota Kotamobagu (hektar), 2017	83

	<i>Area of Wetland by Subdistrict and Type of Irrigation in Kotamobagu Municipality, 2017</i>	83
5.1.2	Luas Lahan Tegal/Kebun, Ladang/Huma, dan Lahan yang Sementara Tidak Diusahakan Menurut Kecamatan di Kota Kotamobagu (hektar), 2017	84
	<i>Area of Dry Field/Garden, Shifting Cultivation, Land and Temporarily Unused Land by Subdistrict in Kotamobagu Municipality (hectar), 2017</i>	84
5.1.3	Luas Panen Padi Sawah dan Padi Ladang Menurut Kecamatan di Kota Kotamobagu, 2017	85
	<i>Harvested Area of Wetland and Dryland Paddy by Subdistrict in Kotamobagu Municipality, 2017</i>	85
5.1.4	Luas Panen Jagung, Kedelai, Kacang Tanah, Kacang Hijau, Ubi Kayu, Ubi Jalar Menurut Kecamatan di Kota Kotamobagu, 2017	86
	<i>Harvested Area of Maize, Soybean, Peanut, Mungbean, Cassava, and Sweet Potato by Subdistrict in Kotamobagu Municipality, 2017</i>	86
5.1.5	Luas Panen, Produksi dan Produktivitas Padi Sawah Menurut Kecamatan di Kota Kotamobagu, 2017	87
	<i>Harvested Area, Production and Productivity of Wetland Rice by District in Kotamobagu Municipality, 2017</i>	87
5.1.6	Luas Panen, Produksi dan Produktivitas Jagung Menurut Kecamatan di Kota Kotamobagu, 2017	88
	<i>Harvested Area, Production and Productivity of Corn by District in Kotamobagu Municipality, 2017</i>	88
5.1.7	Luas Panen, Produksi dan Produktivitas Kedelai Menurut Kecamatan di Kota Kotamobagu, 2017	89
	<i>Harvested Area, Production and Productivity of Soybean by District in Kotamobagu Municipality, 2017</i>	89
5.1.8	Luas Panen, Produksi dan Produktivitas Kacang Tanah Menurut Kecamatan di Kota Kotamobagu, 2017	90
	<i>Harvested Area, Production and Productivity of Peanuts by District in Kotamobagu Municipality, 2017</i>	90

5.1.9	Luas Panen, Produksi dan Produktivitas Kacang Hijau Menurut Kecamatan di Kota Kotamobagu, 2017	91
	<i>Harvested Area, Production and Productivity of Mung Beans by District in Kotamobagu Municipality, 2017</i>	91
5.1.10	Luas Panen, Produksi dan Produktivitas Ubi Kayu Menurut Kecamatan di Kota Kotamobagu, 2017	92
	<i>Harvested Area, Production and Productivity of Cassava by District in Kotamobagu Municipality, 2017</i>	92
5.1.11	Luas Panen, Produksi dan Produktivitas Ubi Jalar Menurut Kecamatan di Kota Kotamobagu, 2017	93
	<i>Harvested Area, Production and Productivity of Sweet Potato by District in Kotamobagu Municipality, 2017</i>	93
5.2	PERKEBUNAN/ESTATES	
5.2.1	Luas Tanaman Perkebunan Menurut Kecamatan dan Jenis Tanaman di Kota Kotamobagu (ton), 2017	94
	<i>Planted Area of Estate Crops by Subdistrict and Kind of Crop in Kotamobagu Municipality (ton), 2017</i>	94
5.2.2	Produksi Tanaman Perkebunan Menurut Kecamatan dan Jenis Tanaman di Kota Kotamobagu (ton), 2017	95
	<i>Production of Estate Crops by Subdistrict and Kind of Crop in Kotamobagu Municipality (ton), 2017</i>	95
5.3	PETERNAKAN/LIVESTOCK	
5.3.1	Populasi Ternak Menurut Kecamatan dan Jenis Ternak di Kota Kotamobagu, 2017	96
	<i>Livestock Population by Subdistrict and Kind of Livestock in Kotamobagu Municipality, 2017</i>	96
5.3.2	Populasi Unggas Menurut Kecamatan dan Jenis Unggas di Kota Kotamobagu, 2017	97
	<i>Poultry Population by Subdistrict and Kind of Poultry nKotamobagu Municipality, 2017</i>	97
5.3.3	Jumlah Ternak yang Dipotong Menurut Kecamatan dan Jenis Ternak di Kota Kotamobagu, 2017	98
	<i>Livestock Slaughtered by Sub District and Kind of Livestock in Kotamobagu Municipality, 2017</i>	98

5.4 PERIKANAN/FISHERY

- 5.4.1 Jumlah Rumah Tangga Perikanan Budidaya Menurut Kecamatan dan Jenis Budidaya di Kota Kotamobagu, 201799
Number of Aquaculture Households by Subdistrict and Type of Aquaculture in Kotamobagu City, 201799
- 5.4.2 Produksi Perikanan Tangkap Menurut Kecamatan dan Subsektor di Kota Kotamobagu (ton), 2017100
Production of Fish Capture by Subdistrict and Subsector in Kotamobagu City (ton), 2017.....100

5.5 KEHUTANAN/FORESTY

- 5.5.1 Produksi Kayu Hutan Menurut Jenis Produksi di Kota Kotamobagu (m^3), 2011–2017101
Timber Production by Type of Product in Kotamobagu City (m^3), 2011–2017101

6 INDUSTRI, PERTAMBANGAN, ENERGI, DAN KONSTRUKSI/ INDUSTRY, MINING, ENERGY, AND CONSTRUCTION

6.1 ENERGI/ENERGY

- 6.1.1 Daya Terpasang, Produksi, dan Distribusi Listrik PT PLN (Persero) pada Cabang/Ranting PLN di Kota Kotamobagu, 2011–2017.....105
Installed Capacity, Production, and Distribution of Electricity of State Electricity Company at Branch Level in Kotamobagu Municipality, 2011–2017105
- 6.1.2 Jumlah Pelanggan Listrik Menurut Kecamatan di Kota Kotamobagu, 2011–2017106
Number of Registered Electricity Costumers by Subdistrict in Kotamobagu Municipality, 2011–2017106
- 6.1.3 Banyaknya Pelanggan, Daya Terpasang, Pemakaian (KWH), Menurut Jenis Tegangan pada PT PLN (Persero) Wilayah Suluttenggo Cabang Kotamobagu, 2017107
Number of Customer, Connected VA, Sold Electricity (Kwh), by type of strain at PT PLN in Branch of Kotamobagu, 2017107
- 6.1.4 Banyaknya Pelanggan, Daya Terpasang, Pemakaian (KWH) pada PT PLN (Persero) Wilayah Suluttenggo Cabang Kotamobagu, 2017..108

	<i>Number of Customer, Connected VA, Sold Electricity (Kwh) of customer at PT PLN in Branch of Kotamobagu, 2017</i>	108
6.1.5	Jumlah Pelanggan dan Air yang Disalurkan Menurut Pelanggan di Kota Kotamobagu, 2017	109
	<i>Number of Customer and Distributed Clean Water by Type of Customers in Kotamobagu Municipality, 2017</i>	109
7	PERDAGANGAN/TRADE	
7.1	PERDAGANGAN/TRADE	
7.1.1	Jumlah Perusahaan Menurut Bentuk Badan Hukum di Kota Kotamobagu, 2013–2017	113
	<i>Number of Establishments by Type of Business Entity in Kotamobagu Municipality, 2013–2017</i>	113
7.1.2	Jumlah Pedagang Menurut Kecamatan di Kota Kotamobagu, 2017. 114	
	<i>Number of Merchants by Subdistrict in Kotamobagu Municipality, 2017</i>	114
7.1.3	Jumlah Sarana Perdagangan Menurut Jenisnya di Kota Kotamobagu, 2011–2017	115
	<i>Number of Trading Facilities by Type of Facility in Kotamobagu Municipality, 2011–2017</i>	115
7.1.4	Jumlah Koperasi Menurut Jenis Koperasi dan Kecamatan di Kota Kotamobagu, 2017	116
	<i>Number of Cooperatives by Type of Cooperative and Subdistrict in Kotamobagu Municipality, 2017</i>	117
7.1.5	Banyaknya Perusahaan, Modal dan Tenaga Kerja Berdasarkan Penerbitan SIUP Menurut Bulan di Kota Kotamobagu, 2017.....	118
	<i>Number of Establishments, Capital and Labor Force Based on Go Sign Trade Published by Month in Kotamobagu Municipality, 2017</i>	118
7.1.6	Jumlah Koperasi Menurut Kecamatan dan Tipe Koperasi di Kota Kotamobagu, 2017	119
	<i>Number of Cooperatives by Type of Cooperative and Subdistrict in Kotamobagu Municipality, 2017</i>	119
8	HOTEL DAN PARIWISATA/ HOTEL AND TOURISM	
8.1	HOTEL DAN PARIWISATA/ HOTEL AND TOURISM	

8.1.1	Jumlah Restoran/Rumah Makan Kecamatan di Kota Kotamobagu, 2017 dan 2017	121
	<i>Number of Restaurant by Subdistrict in Kotamobagu City, 2017 and 2017</i>	<i>121</i>
8.1.2	Jumlah Wisatawan Mancanegara dan Domestik di Kota Kotamobagu, 2011–2017	122
	<i>Number of International and Domestic Visitors in Kotamobagu City, 2011–2017</i>	<i>122</i>
8.1.3	Jumlah Hotel di Kota Kotamobagu, 2009–2017	123
	<i>Number of Hotel in Kotamobagu Municipality, 2009–2017</i>	<i>123</i>
9	TRANSPORTASI DAN KOMUNIKASI/ TRANSPORTATION AND COMMUNICATION	
9.1	KOMUNIKASI/COMMUNICATION	
9.1.1	Penerimaan Dinas Pos Menurut Jenis Pada PT Pos Indonesia Cabang Kota Kotamobagu , 2017 dan 2017.....	126
	<i>Income of Post Service by type of Activity in PT Pos Indonesia Branch Kotamobagu Municipality, 2017 dan 2017</i>	<i>126</i>
9.1.2	Banyaknya Kantor Pos Menurut Jenis Di Kota Kotamobagu, 2017 dan 2017	127
	<i>Number of Post Offices By Type Of Post Office In Kotamobagu Municipality , 2017 dan 2017</i>	<i>127</i>
9.1.3	Produksi Pos Yang Dikirim Dalam Negeri Menurut Jenis Pos Di Kota Kotamobagu, 2012 - 2017	128
	<i>Production Of Pos Sent in The State By Tyoe Of Post In Kotamobagu Municipality</i>	<i>128</i>
9.1.4	Produksi Pos Yang Dikirim Ke Luar Negeri Menurut Jenis Pos Di Kota Kotamobagu , 2012 - 2017	129
	<i>Production Of Pos Sent Abroad By Type Of Post In Kotamobagu Municipality, 2012 - 2017</i>	<i>129</i>
9.1.5	Produksi Pos Yang Diterima Dari Luar Negeri Menurut Jenis Pos Di Kota Kotamobagu , 2012 - 2017	130
	<i>Production Of Pos Accepted from Abroad by Type of Post In Kotamobagu Municipality, 2012 - 2017.....</i>	<i>130</i>

9.1.6	Penerimaan Dinas Pos Menurut Jenis Pada PT Pos Indonesia Cabang Kota Kotamobagu , 2017	131
	Income of Post Service by type of Activity in PT Pos Indonesia Branch Kotamobagu Municipality, 2017	131
9.2	TRANSPORTASI/TRANSPORTATION	
9.2.1	Panjang Jalan Menurut Kecamatan dan Pemerintahan yang Berwenang Mengelolanya di Kota Kotamobagu (km), 2017.....	132
	<i>Length of Roads by Subdistrict and Level of Government Authority in Kotamobagu Municipality (km), 2017</i>	132
9.2.2	Panjang Jalan Menurut Kecamatan dan Jenis Permukaan Jalan di Kota Kotamobagu (km), 2017	133
	<i>Length of Roads by Subdistrict and Type of Road Surface in Kotamobagu Municipality (km), 2017.....</i>	133
9.2.3	Panjang Jalan Menurut Kecamatan dan Kondisi Jalan di Kota Kotamobagu (km), 2017.....	134
	<i>Length of Roads by Subdistrict and Road Condition in Kotamobagu Municipality (km), 2017</i>	134
9.2.4	Jumlah Kendaraan Bermotor Menurut Kecamatan dan Jenis Kendaraan di Kota Kotamobagu, 2017.....	135
	<i>Number of Motor Vehicles by Subdistrict and Type of Vehicle in Kotamobagu Municipality, 2017</i>	135
9.2.5	Panjang Jalan Menurut Kondisi jalan Di Kota Kotamobagu, 2010 - 2017	136
	<i>Road Length by Condition of Road in Kotamobagu Municipality, 2010 - 2017</i>	136
9.2.6	Panjang Jalan Menurut Jenis Permukaan Di Kota Kotamobagu, 2010 - 2017	137
	<i>Road Length by Type of Surface in Kotamobagu Municipality, 2010 - 2017</i>	137
9.2.7	Panjang Jalan Menurut Pemerintahan yang Berwenang Mengelolanya di Kota Kotamobagu (Km), 2010 -2017	138
	<i>Length of Roads by Level of Government Authority in Kotamobagu City (Km), 2010 -2017</i>	138
10	KEUANGAN DAERAH DAN HARGA/LOCAL FINANCE AND PRICE	

10.1	Realisasi Pendapatan Pemerintah Kota Kotamobagu Menurut Jenis Pendapatan (ribu rupiah), 2013–2017	141
	<i>Actual Revenues of Government of Kotamobagu Municipality by Source of Revenues (thousand rupiahs), 2013–2017.....</i>	<i>141</i>
10.2	Realisasi Belanja Pemerintah Kota Kotamobagu Menurut Jenis Belanja (ribu rupiah), 2013–2017	142
	<i>Actual Expenditures of Government of Kotamobagu Municipality by Kind of Expenditures (thousand rupiahs), 2013–2017</i>	<i>142</i>
10.3	Posisi Simpanan Masyarakat Rupiah dan Valuta Asing Bank Umum dan BPR di Kota Kotamobagu, 2017	143
	<i>Outstanding of Private Deposit in Rupiah and Foreign Currency of Commercial and Rural Banks in Kotamobagu Municipality, 2017.....</i>	<i>143</i>
10.4	Posisi Kredit Kepada Usaha Mikro, Kecil, dan Menengah (UMKM) yang diberikan Bank Umum dan BPR Setiap Bulan Menurut Jenis Penggunaan Kota Kotamobagu, 2017	144
	<i>Outstanding of Commercial Banks Credits to Micro, Small, and Medium Enterprise Every Month by Type of Loan Kotamobagu Municipality, 2017</i>	<i>144</i>
10.5	Posisi Kredit Kepada Usaha Mikro, Kecil, dan Menengah (UMKM) yang diberikan Bank Umum Menurut Bulan dan Sebaran Plafon Kredit Kota Kotamobagu, 2017	145
	<i>Outstanding of Commercial Banks Credits to Micro, Small, and Medium Of Commercial Banks Every Month by Credits Ceiling Based Kotamobagu Municipality, 2017.....</i>	<i>145</i>
10.6	Posisi Kredit Kepada Usaha Mikro, Kecil, dan Menengah (UMKM) yang diberikan Bank Umum Menurut Bulan dan Sektor Ekonomi Kota Kotamobagu, 2017	146
	<i>Outstanding of Commercial Banks Credits to Micro, Small, and Medium Of Commercial Banks Every Month dan Economic Sector Kotamobagu Municipality, 2017</i>	<i>146</i>
11	PENGELUARAN PENDUDUK DAN KONSUMSI MAKANAN/ POPULATION EXPENDITURE AND FOOD CONSUMPTION	

11.1	Persentase Pengeluaran Rata-rata Perkapita Sebulan Menurut Golongan Pengeluaran dan Kelompok Barang di Kota Kotamobagu (rupiah), 2017	151
	<i>Percentage Average Expenditure Per Capita Per Month by Expenditure Class and Commodity Group in Kotamobagu City (rupiahs), 2017</i>	151
11.2	Persentase Pengeluaran Rata-rata Perkapita Sebulan Menurut Kelompok Makanan di Kota Kotamobagu (rupiah), 2017	152
	<i>Percentage Average Expenditure Per Capita Per Month by Food Group in Kotamobagu City (rupiahs), 2017</i>	152
11.3	Pengeluaran Rata-rata Perkapita Sebulan Menurut Kelompok Bukan Makanan di Kota Kotamobagu (rupiah), 2017	153
	<i>Average Expenditure Per Capita Per Month by Non Food Group in Kotamobagu City (rupiahs), 2017.....</i>	153
12	PENDAPATAN REGIONAL/REGIONAL INCOME	
12.1	Produk Domestik Regional Bruto Atas Dasar Harga Berlaku Menurut Lapangan Usaha di Kota Kotamobagu (Juta rupiah), 2013–2017.....	
	<i>Gross Regional Domestic Product at Current Market Prices by Industry in Kotamobagu City (Milion rupiahs), 2013–2017.....</i>	158
12.2	Produk Domestik Regional Bruto Atas Dasar Harga Konstan Menurut Lapangan Usaha di Kota Kotamobagu (Juta rupiah), 2013–2017.....	159
	<i>Gross Regional Domestic Product at Constant Market Prices by Industry in Kotamobagu City (Milion rupiahs), 2013–2017.....</i>	159
12.3	Distribusi Produk Domestik Regional Bruto Atas Dasar Harga Berlaku Menurut Lapangan Usaha di Kota Kotamobagu (Juta rupiah), 2013–2017	161
	<i>Distribution Gross Regional Domestic Product at Current Market Prices by Industry in Kotamobagu City (Milion rupiahs), 2013–2017.....</i>	161
12.4	Laju Produk Domestik Regional Bruto Atas Dasar Harga Konstan Menurut Lapangan Usaha di Kota Kotamobagu (Juta rupiah), 2013–2017.....	163

*Growth of Gross Regional Domestic Product at Current Market
Prices by Industry in Kotamobagu City (Milion rupiahs), 2013–2017* 163

<https://kotamobagukota.bps.g>

<https://kotamobagukota.bps.g>

PENJELASAN UMUM/EXPLANATORY NOTES

Tanda-tanda, satuan-satuan, dan lain-lainnya yang digunakan dalam publikasi ini adalah sebagai berikut:

Symbols, measurement units, and acronyms which are used in this publication, are as follows:

1. TANDA-TANDA/SYMBOLS

Data tidak tersedia/ <i>Data not available</i>	:	...
Tidak ada atau nol/ <i>Null or zero</i>	:	—
Data dapat diabaikan/ <i>Data negligible</i>	:	0
Tanda decimal/ <i>Decimal point</i>	:	,
Data tidak dapat ditampilkan/ <i>Not applicable</i>	:	NA
Angka perkiraan/ <i>Estimated figures</i>	:	e
Angka sementara/ <i>Preliminary figures</i>	:	x
Angka sangat sementara/ <i>Very preliminary figures</i>	:	xx
Angka diperbaiki/ <i>Revised figures</i>	:	r

2. SATUAN/UNITS

barel/ <i>barrel</i>	:	158,99 liter/ <i>litres</i> = 1/6,2898 m ³
hektar (ha)/ <i>hectare (ha)</i>	:	10 000 m ²
kilometer (km)/ <i>kilometres (km)</i>	:	1 000 meter/ <i>meters</i> (m)
knot/ <i>knot</i>	:	1,8523 km/jam (km/hour)
kuintal/ <i>quintal</i>	:	100 kg
KWh	:	1 000 Watt <i>hour</i>
MWh	:	1 000 KWh
liter (untuk beras)/ <i>litre (for rice)</i>	:	0,80 kg
ons/ <i>ounce</i>	:	28,31 gram/ <i>grams</i>
ton	:	1 000 kg

Satuan lain: buah, dus, butir, helai/lembar, kaleng, batang, pulsa, ton kilometer (ton-km), jam, menit, persen (%).

Other units: unit, pack, pieces, sheet, tin, pulse, ton-kilometres(ton-km), hour, minute, percent (%).

Perbedaan angka di belakang koma disebabkan oleh pembulatan angka.

The difference in decimal numbers is caused by rounding.

<https://kotamobagukota.bps.g>



Kecamatan Ketinggian wilayah paling tinggi di Kota Kotamobagu adalah Kecamatan Kotamobagu Utara dengan ketinggian 310 meter

GEOGRAFI DAN IKLIM GEOGRAPHY DAN CLIMATE

1

Curah hujan terbesar di Kota Kotamobagu terjadi pada bulan Mei yaitu 369mm³

Kecamatan Kotamobagu Selatan merupakan kecamatan terluas dengan Luas 62,97 Km² mencakup 57,83% dari total luas Kota Kotamobagu

<https://kotamobagukota.bps.g>

PENJELASAN TEKNIS

1. Secara astronomis Kota Kotamobagu terletak antara 0° 41' 16,29" - 0° 46' 14,8" Lintang Utara dan 124° 15' 9,56" - 124° 21' 1,93" Bujur Timur.
2. Berdasarkan posisi geografisnya, Kota Kotamobagu merupakan salah satu kota yang terletak di Provinsi Sulawesi Utara dan memiliki batas-batas: Utara - Kecamatan Passi Timur dan Passi Barat, Kabupaten Bolaang Mongondow; Selatan - Kecamatan Modayag, Kabupaten Bolaang Mongondow Timur; Barat - Kecamatan Lolayan, Kabupaten Bolaang Mongondow; dan Timur - Kecamatan Passi Barat, Kabupaten Bolaang Mongondow.
3. Kota Kotamobagu secara administratif terbagi kedalam 4 kecamatan dan 33 desa/kelurahan.
4. Sebagai daerah yang terletak di garis khatulistiwa, maka Kota Kotamobagu hanya mengenal dua musim, yaitu musim kemarau dan musim hujan.

TECHNICAL NOTES

1. *Astronomically, Kotamobagu Municipality is located between 0° 41' 16,29" - 0° 46' 14,8" North latitude and between 124° 15' 9,56" - 124° 21' 1,93" East longitude.*
2. *In term of geographic position, Kotamobagu Municipality is one of municipality in the Sulawesi Utara province and has boundaries as follows: North - Passi Timur and Passi Barat District, Bolaang Mongondow Regency; South - Modayag District, Bolaang Mongondow Timur Regency; West - Lolayan District, Bolaang Mongondow Regency; and East - Passi Barat District, Bolaang Mongondow Regency.*
3. *Administratively, Kotamobagu Municipality divided into 4 districts and 33 villages.*
4. *As a region located on the equator, then the Kotamobagu Municipality knows only two seasons, namely dry season and rainy season.*

<https://kotamobagukota.bps.g>

1.1 GEOGRAFI/*GEOGRAPHY*

Tabel		1.1.1	
Table		1.1.1	
		Luas Wilayah Menurut Kecamatan di Kota Kotamobagu, 2017	
		Total Area by Subdistrict in Kotamobagu Municipality, 2017	
	Kecamatan Subdistrict	Luas (km²) Total Area (square.km)	Persentase Percentage
	(1)	(2)	(3)
1	Kotamobagu Selatan	62,97	57,83
2	Kotamobagu Timur	23,69	21,75
3	Kotamobagu Barat	12,20	11,20
4	Kotamobagu Utara	10,04	9,22
	Kota Kotamobagu	108,89	100

Sumber: Tata Pemerintahan Pemerintah Kota Kotamobagu

Catatan: data luas kecamatan sementara sesuai penghitungan aplikasi arcgis

Tinggi Wilayah di Atas Permukaan Laut (DPL) Menurut Kecamatan di Kota Kotamobagu, 2017
Height Above Mean Sea Level (AMSL) by Subdistrict in Municipality, 2017

Kecamatan Subdistrict		Tinggi/Height (meter)
(1)		(2)
1	Kotamobagu Selatan	272
2	Kotamobagu Timur	287
3	Kotamobagu Barat	180
4	Kotamobagu Utara	310

Sumber : Badan Pusat Statistik Kota Kotamobagu
 Source : BPS-Statistics of Kotamobagu Municipality

Tabel 1.1.3
Jarak dari Ibukota Kecamatan ke Ibukota Kabupaten di Kota Kotamobagu (km), 2017
Distance between Subdistrict Capital and Capital in Kotamobagu Municipality (km), 2017

	Kecamatan Subdistrict	Ibukota Kecamatan Capital of Subdistrict	Jarak ke Ibukota Kabupaten Distance to Regency Capital
	(1)	(2)	(3)
1	Kotamobagu Timur	Kotabangon	1
2	Kotamobagu Selatan	Poyowa Besar	3
3	Kotamobagu Barat	Mongkonai Barat	4
4	Kotamobagu Utara	Bilalang I	1

Sumber: Badan Pusat Statistik Kota Kotamobagu

Source: BPS-Statistics of Kotamobagu Municipality

Tabel
Table 1.1.4

Sungai yang Melintas dan Pegunungan yang Ada Menurut Kecamatan di Kota Kotamobagu, 2017
List of Rivers and List of Mountain and Mountains Range by District in Kotamobagu Municipality, 2017

	Kecamatan Subdistrict	Jumlah Sungai Number of Rivers	Nama Sungai Rivers
	(1)	(2)	(3)
1	Kotamobagu Timur	3	Bonodon Yoyak Motoboy Besar
2	Kotamobagu Selatan	2	Yantaton Kopek
3	Kotamobagu Barat	2	Mongkonai Ongkag Mongondow
4	Kotamobagu Utara	3	Bilalang Toko Kodopon

Sumber : Kantor Lingkungan Hidup Kota Kotamobagu
Source : Environment Office of Kotamobagu Municipality

Tabel
Table

1.1.5

**Jumlah Gunung Menurut Kecamatan di Kota
Kotamobagu, 2017**

***Number of Mountans by Subdistrict in Kotamobagu
Municipality, 2017***

	Kecamatan Subdistrict	Jumlah Gunung Number of Mountains	Nama Gunung Mountains
	(1)	(2)	(3)
1	Kotamobagu Timur	1	Bunion
2	Kotamobagu Selatan	2	Mokurobong Sibatuon
3	Kotamobagu Barat	2	Tapa Ayat Kodopon

Sumber : Kantor Lingkungan Hidup Kota Kotamobagu
Source : *Environment Office of Kotamobagu Municipality*

1.2 IKLIM/CLIMATE

Jumlah Curah Hujan dan Hari Hujan Menurut Bulan di Kota Kotamobagu, 2017

Tabel

1.2.1

Table

Amount of Precipitation and Number of Rainy Days by Month in Kotamobagu Municipality, 2017

Bulan/Month	Curah Hujan Precipitation (mm ³)	Hari Hujan Rainy Days
(1)	(2)	(3)
Januari/January	214	17
Februari/February	119	22
Maret/March	239	16
April/April	156	10
Mei/May	369	24
Juni/June	364	24
Juli/July	156	17
Agustus/August	211	17
September/September	148	20
Oktober/October	266	17
November/November	263	21
Desember/December	145	19

Sumber: Stasiun Klimatologi Kayuwatu, Manado

Source: Climatologist Station Kayuwatu in Manado

Jumlah PNS di Kota Kotamobagu menurut ijazah tertinggi



SD
4 orang



SMA
471 orang



SARJANA
1.406 orang

SMP
6 orang



DIPLOMA
445 orang

**PEMERINTAHAN
GOVERNMENT**

2



*64 persen PNS di Kota Kotamobagu
adalah perempuan*

<https://kotamobagukota.bps.g>

2.1 WILAYAH ADMINISTRATIF/*ADMINISTRATIVE AREA*

Tabel 2.1.1 **Jumlah Desa/Kelurahan Menurut Kecamatan di Kota Kotamobagu, 2017**
Table 2.1.1 ***Number of Villages by Subdistricts in Kotamobagu Municipality, 2017***

	Kecamatan Subdistrict	Desa/Village	Kelurahan/Village
	(1)	(2)	(3)
1	Kotamobagu Selatan	6	3
2	Kotamobagu Timur	4	6
3	Kotamobagu Barat	-	6
4	Kotamobagu Utara	5	3
	Kota Kotamobagu	15	18

Sumber: Bagian Tata Praja Setda Kota Kotamobagu

Source: *Tata Praja Section of Setda Kotamobagu Municipality*

2.2 DEWAN PERWAKILAN RAKYAT DAERAH
THE REGIONAL HOUSE OF REPRESENTATIVE

Tabel
Table **2.2.1** **Jumlah Anggota Dewan Perwakilan Rakyat Daerah Menurut Partai Politik dan Jenis Kelamin di Kota Kotamobagu, 2017**
Number of Members of The Regional House of Representatives by Political Parties and Sex in Kotamobagu Municipality, 2017

	Partai Politik <i>Political Parties</i>	Jenis Kelamin/Sex		
		Laki-Laki <i>Male</i>	Perempuan <i>Female</i>	Jumlah <i>Total</i>
	(1)	(2)	(3)	(4)
1.	Partai Kebangkitan Bangsa (PKB) National Awakening Party	2	-	2
2.	Partai Keadilan Sejahtera (PKS) Prosperous Justice Party Partai demokrasi Indonesia	2	-	2
3.	Perjuangan (PDI_P) Indonesian Democratic Party - Struggle	2	1	3
4.	Partai Golongan Karya (GOLKAR) Functional Groups Party	4	1	5
5.	Partai Gerakan Indonesia Raya (GERINDRA) Great Indonesia Movement Party	1	1	2
6.	Partai Demokrat Democratic Party	3	-	3
7.	Partai Amanat Nasional (PAN) National Mandate Party	6	-	6
8.	Partai hati Nurani Rakyat (HANURA) People's conscience Party	2	-	2
Kota Kotamobagu		22	3	25

Sumber: DPRD Kota Kotamobagu

Source : Local Parliament of Kotamobagu Municipality

2.2 DEWAN PERWAKILAN RAKYAT DAERAH THE REGIONAL HOUSE OF REPRESENTATIVE

Tabel 2.2.2 **Banyaknya keputusan DPRD menurut jenis keputusan di Kota Kotamobagu, 2017**
Table 2.2.2 **Number of Decisions of local parliament by kind in Kotamobagu municipality, 2017**

	bulan Month	Rapat Banmus Banmus Meeting	Rapat Komisi Commision	Rapat Gabungan Joint Meeting
	(1)	(2)	(3)	(4)
1.	Januari / January	1	7	5
2.	Februari / February	1	7	-
3.	Maret / march	1	5	1
4.	April / April	1	1	-
5.	Mei / May	1	2	-
6.	Juni / June	1	-	-
7.	Juli / July	1	13	-
8.	Agustus / august	1	2	-
9.	September / September	1	-	-
10.	Oktober / october	1	17	-
11.	November / November	1	16	1
12.	Desember / December	1	-	-
Jumlah / Total 2017		12	70	7

Sumber: DPRD Kota Kotamobagu

Source : Local Parliament of Kotamobagu Municipality

Lanjutan Tabel/Continued Table 2.2.2

	bulan Month	Rapat panitia anggaran Budget Commite Meeting	Anjagsana komisi Anjagsana Commission	Pimpinan DPRD dan fraksi Parlement and fraction leader
	(1)	(5)	(6)	(7)
1.	Januari / January	-	-	1
2.	Februari / February	-	-	1
3.	Maret / march	-	-	1
4.	April / April	-	-	1
5.	Mei / May	-	-	1
6.	Juni / June	-	-	1
7.	Juli / July	1	-	1
8.	Agustus / august	-	-	1
9.	September / September	3	-	1
10.	Oktober / october	2	-	1
11.	November / November	2	-	1
12.	Desember / December	-	-	1
Jumlah / Total 2017		8	0	12

Sumber: DPRD Kota Kotamobagu

Source : Local Parliament of Kotamobagu Municipality

2.3 PEGAWAI NEGERI SIPIL/*CIVIL SERVANTS*

Tabel 2.3.1 Jumlah Pegawai Negeri Sipil Menurut Dinas/Instansi Pemerintah dan Jenis Kelamin di Kota Kotamobagu, 2017
Number of Civil Servants by Institution/Office and Sex in Kotamobagu City, 2017

	Dinas/Instansi Pemerintahan <i>Institution/Office</i>	Jenis Kelamin/ <i>Sex</i>		
		Laki-Laki <i>Male</i>	Perempuan <i>Female</i>	Jumlah <i>Total</i>
	(1)	(2)	(3)	(4)
1.	ASISTEN BIDANG ADMINISTRASI UMUM	-	2	2
2.	ASISTEN BIDANG PEMERINTAH DAN KESEJAHTERAAN UMUM	1	-	1
3.	ASISTEN BIDANG PEREKONOMIAN DAN PEMBANGUNAN	1	-	1
4.	BADAN KEPEGAWAIAN DAN DIKLAT DAERAH	20	14	34
5.	BADAN KESBANG, POLITIK DAN PERLINDUNGAN MASYARAKAT	12	8	20
6.	BADAN LINGKUNGAN HIDUP	13	15	28
7.	BADAN NARKOTIKA DAERAH	4	9	13
8.	BADAN PELAKSANA PENYULUH PERTANIAN, PERIKANAN DAN KEHUTANAN	25	43	68
9.	BADAN PENANGGULANGAN BENCANA DAERAH	10	11	21
10.	BADAN PMD, PEMBERDAYAAN PEREMPUAN DAN KELUARGA BERENCANA	9	29	38
11.	BAGIAN HUKUM DAN ORGANISASI SETDA	6	4	10
12.	BAGIAN HUMAS SETDA	3	8	11
13.	BAGIAN KESEJAHTERAAN SOSIAL SETDA	6	7	13
14.	BAGIAN PEMBANGUNAN SETDA	6	3	9
15.	BAGIAN PEREKONOMIAN SETDA	5	5	10
16.	BAGIAN TATA PRAJA SETDA	7	2	9
17.	BAGIAN UMUM SETDA	21	8	29
18.	BAPPEDA	21	14	35
19.	DINAS KEPENDUDUKAN DAN CATATAN SIPIL	8	11	19
20.	DINAS KESEHATAN	78	349	427
21.	DINAS PEKERJAAN UMUM	41	18	59
22.	DINAS PENDAPATAN, PENGELOLAAN KEUANGAN DAN ASET DAERAH	34	22	56

Lanjutan 2.3.1

	Dinas/Instansi Pemerintahan <i>Institution/Office</i>	Jenis Kelamin/Sex		
		Laki-Laki <i>Male</i>	Perempuan <i>Female</i>	Jumlah <i>Total</i>
	(1)	(2)	(3)	(4)
23.	DINAS PENDIDIKAN PEMUDA DAN OLAHRAGA	434	872	1306
24.	DINAS PERHUBUNGAN,KEBUDAYAAN,PARIWISATA,KOMUNIKASI DAN INFORMASI	28	18	46
25.	DINAS PERINDUSTRIAN, PERDAGANGAN, KOPERASI DAN PENANAMAN MODAL	18	19	37
26.	DINAS PERTANIAN	21	17	38
27.	DINAS SOSIAL DAN TENAGA KERJA	15	19	34
28.	DINAS TATA KOTA	22	7	29
29.	INSPEKTORAT DAERAH	11	20	31
30.	KANTOR KECAMATAN KOTAMOBAGU BARAT	24	48	72
31.	KANTOR KECAMATAN KOTAMOBAGU SELATAN	17	22	39
32.	KANTOR KECAMATAN KOTAMOBAGU TIMUR	24	44	68
33.	KANTOR KECAMATAN KOTAMOBAGU UTARA	13	31	44
34.	KANTOR PELAYANAN TERPADU SATU PINTU	9	7	16
35.	KANTOR PERPUSTAKAAN, ARSIP DAN DOKUMENTASI	2	6	8
36.	KANTOR SATUAN POLISI DAN PAMONG PRAJA	9	8	17
37.	SEKRETARIAT DPRD	15	8	23
38.	SEKRETARIAT KORPRI	1	7	8
39.	SEKRETARIAT KPU	5	1	6
40.	SEKRETARIAT DAERAH	1	-	1
41.	STAF AHLI BIDANG EKONOMI, KEUANGAN DAN PEMBANGUNAN	1	1	2
42.	STAF AHLI BIDANG HUKUM, POLITIK DAN PEMERINTAH	2		2
43.	STAF AHLI BIDANG KEMASYARAKATAN DAN SUMBER DAYA MANUSIA	1		1
Jumlah		1 004	1 737	2 741

Sumber: Badan Kepegawaian dan Diklat Daerah Kota Kotamobagu

Source : Regional Public Services, Education and Training Agency of Kotamobagu City

Jumlah Pegawai Negeri Sipil Menurut Pendidikan Tertinggi yang Ditamatkan dan Jenis Kelamin di Kota Kotamobagu, 2017

Tabel 2.3.2
Table

Number of Civil Servants by Educational Attainment and Sex in Kotamobagu Municipality, 2017

Pendidikan Terakhir <i>Educational Attainment</i>	Jenis Kelamin/Sex		Jumlah <i>Total</i>
	Laki-Laki <i>Male</i>	Perempuan <i>Female</i>	
(1)	(2)	(3)	(4)
Sampai dengan SD <i>Up to Primary School</i>	4	-	4
SLTP/Sederajat <i>General/Vocational Junior High School</i>	4	2	6
SMA/Sederajat <i>General/Vocational Senior High School</i>	146	325	471
Diploma I,II <i>Diploma I,II</i>	31	93	124
Diploma III/Sarjana Muda <i>Diploma III/Bachelor</i>	76	245	321
Tingkat Sarjana/Doktor/Ph.d <i>University Graduates</i>	558	848	1406
Jumlah/Total	819	1.513	2.332

Sumber: Badan Kepegawaian dan Diklat Daerah Kota Kotamobagu
Source : Regional Public Services, Education and Training Agency of Kotamobagu City

Tabel
Table **2.3.3**

**Jumlah Pegawai Negeri Sipil Menurut Golongan
Kepangkatan dan Jenis Kelamin di Kota Kotamobagu, 2017**
**Number of Civil Servants by Hierarchy and Sex in
Kotamobagu Municipality, 2017**

Golongan Kepangkatan <i>Hierarchy</i>	Jenis Kelamin/Sex		
	Laki-Laki <i>Male</i>	Perempuan <i>Female</i>	Jumlah <i>Total</i>
(1)	(2)	(3)	(4)
I/A (Juru Muda)	-	-	-
I/B (Juru Muda Tingkat I)	-	-	-
I/C (Juru)	-	-	-
I/D (Juru Tingkat I)	1	-	1
Golongan I/Range I			
II/A (Pengatur Muda)	21	21	42
II/B (Pengatur Muda Tingkat I)	42	55	97
II/C (Pengatur)	21	57	78
II/D (Pengatur Tingkat I)	43	57	100
Golongan II/Range II			
III/A (Penata Muda)	78	174	252
III/B (Penata Muda Tingkat I)	115	246	361
III/C (Penata)	153	226	379
III/D (Penata Tingkat I)	130	237	367
Golongan III/Range III			
IV/A (Pembina Muda)	114	256	370
IV/B (Pembina Muda Tingkat I)	82	178	260
IV/C (Pembina)	18	6	24
IV/D (Pembina Tingkat I)	1	-	1
Golongan IV/Range IV			
Jumlah/Total	819	1513	2332

2.4. ADMINISTRASI PEMERINTAH LAINNYA / OTHERS

Tabel 2.4.1 **Banyak nya akta dan surat nikah yang dikeluarkan di kota kotamobagu, 2008 - 2016**
Table 2.4.1 **Number of Certificate and Letter Issued in kotamobagu Municipality 2008 - 2016**

Tahun Year	Akta Kelahiran Birt Certificate Issued	Akta Kematian Death Certificate Issued	Surat Nikah Marriage Certificate Issued	Akta Perceraian Divorce Certificate Issued
(1)	(2)	(3)	(4)	(5)
2016	3963	647	137	16
2015	3138	297	123	14
2014	1973	679	134	4
2013	n.a.	n.a.	n.a.	n.a.
2012	4102	240	131	16
2011	3826	300	304	14
2010	4607	217	131	9
2009	9453	332	542	12
2008	30.342	242	57	-

Sumber : Pengadilan Agama Kotamobagu

Source : *Religious Court of Kotamobagu*

Tabel
Table

2.4.2

Banyaknya Kasus Perceraian Yang Diterima dan Yang Diselesaikan Pada Pengadilan Agama Kotamobagu 2017

Number of Registered and Cleared Divorce Cases in Religious Court of Kotamobagu 2017

Bulan / Month	Banyaknya Kasus Perceraian Yang Diterima dan Yang Diselesaikan/ Number of Registered and Cleared Divorce Cases			
	Sisa Periode Sebelumnya a Remain of Last Period	Diterima Registered	Diselesaikan n Cleared	Belum Terselesaikan Unresolved
(1)	(2)	(3)	(4)	(5)
1 Januari / January		1	-	1
2 Februari / February		3	2	2
3 Maret / march	2	1	1	1
4 April / April		1	-	-
5 Mei / May		1	-	-
6 Juni / June		-	-	-
7 Juli / July		-	-	-
8 Agustus / August		1	1	-
9 September / September		1	-	1
10 Oktober / October	1	1	1	1
11 November / November	1	-	1	-
12 Desember / December		-	-	-
Tahun / Year 2017	4	10	6	6

Sumber : Pengadilan Agama Kotamobagu

Source : Religious Court of Kotamobagu

**Banyaknya Perkara Pidana Yang Diterima dan Yang Diselesaikan
Pada Pengadilan Negeri Kotamobagu 2017**

**Tabel
Table**

2.4.3

**Number of Registered and Cleared Criminal Cases in State Court
of Kotamobagu, 2017**

bulan / Month		Sisa Periode Sebelumnya <i>Remain of Last Period</i>	Diterima <i>Registered</i>	Diselesaikan <i>Cleared</i>	Belum Terselesaikan <i>Unresolved</i>
(1)		(2)	(3)	(4)	(5)
1	Januari / <i>January</i>	62	19	16	65
2	Februari / <i>February</i>	65	28	32	61
3	Maret / <i>march</i>	61	36	22	75
4	April / <i>April</i>	75	23	25	73
5	Mei / <i>May</i>	73	25	38	60
6	Juni / <i>June</i>	60	24	16	68
7	Juli / <i>July</i>	68	33	21	80
8	Agustus / <i>August</i>	80	21	22	79
9	September / <i>September</i>	79	16	35	60
10	Oktober / <i>October</i>	60	29	29	60
11	November / <i>November</i>	60	38	36	62
12	Desember / <i>December</i>	62	2	45	19
Tahun / Year 2017		805	294	337	762

Sumber : Pengadilan Negeri Kotamobagu

Source : State Court of Kotamobagu

GOVERNMENT

Tabel
Table 2.4.4 **Banyaknya Perkara Perdata Yang Diterima dan Yang Jumlah Diselesaikan Pada Pengadilan Negeri Kotamobagu**
Number of Registered and Cleared Civil Cases in State Court of Kotamobagu,2017

Bulan / Month	Sisa Periode Sebelumnya Remain of Last Period	Diterima Registered	Diselesaikan Cleared	Belum Terselesaikan Unresolved
(1)	(2)	(3)	(4)	(5)
1 Januari / January	50	10	7	53
2 Februari / February	53	8	8	53
3 Maret / march	53	11	15	49
4 April / April	49	11	15	45
5 Mei / May	45	7	7	45
6 Juni / June	45	4	5	44
7 Juli / July	44	7	8	43
8 Agustus / August	43	12	15	40
9 September / September	40	10	3	47
10 Oktober / October	47	16	11	52
11 November / November	52	6	21	37
12 Desember / December	37	3	10	30
Tahun / Year 2017	558	105	125	538

Sumber : Pengadilan Negeri Kotamobagu

Source : State Court of Kotamobagu



Jumlah
Penduduk
Perempuan
60.797 jiwa



Rasio Jenis Kelamin
sebesar 103
Diantara 100 wanita ada
103 laki laki



Jumlah
Penduduk
Laki-laki
63.075 jiwa

KEPENDUDUKAN DAN KETENAGAKERJAAN POPULATION AND EMPLOYMENT

3



57,96 persen dari penduduk
Kota Kotamobagu usia 15
tahun ke atas di Kota
Kotamobagu bekerja



5, 71 persen dari penduduk
Kota Kotamobagu usia 15
tahun ke atas di Kota
Kotamobagu menganggur

<https://kotamobagukota.bps.g>

3.1 KEPENDUDUKAN/POPULATION

Tabel 3.1.1 **Jumlah Penduduk Menurut Kecamatan di Kota Kotamobagu, 2010, 2016, dan 2017**
Table 3.1.1 **Population by Subdistrict in Kotamobagu Municipality, 2010, 2016, and 2017**

Kecamatan Subdistrict	Jumlah Penduduk Population		
	2010	2016	2017
(1)	(2)	(3)	(4)
1 Kotamobagu Selatan	28 030	32.645	33.374
2 Kotamobagu Timur	26 355	29.103	29.503
3 Kotamobagu Barat	37 678	42.806	43.591
4 Kotamobagu Utara	15 396	17.145	17.404
Kota Kotamobagu	107.459	121.699	123.872

Sumber: Proyeksi Penduduk Indonesia 2010–2035
Source: Indonesia Population Projection 2010–2035

Tabel 3.1.2 Jumlah Penduduk dan Rasio Jenis Kelamin Menurut Kecamatan di Kota Kotamobagu, 2016*
Population and Sex Ratio by Subdistrict in Kotamobagu Municipality, 2016

Kecamatan Subdistrict	Jenis Kelamin (ribu) Sex (thousand)			Rasio Jenis Kelamin Sex Ratio
	Laki- Laki Male	Perempuan Female	Jumlah Total	
(1)	(2)	(3)	(4)	(5)
1 Kotamobagu Selatan	16 661	15 984	32 645	104,24
2 Kotamobagu Timur	14 853	14 250	29 103	104,23
3 Kotamobagu Barat	21 847	20 959	42 806	104,24
4 Kotamobagu Utara	8 749	8 396	17 145	104,20
Kota Kotamobagu	62 110	59 589	121 699	104,23

Sumber: Proyeksi Penduduk Indonesia 2010–2035

Source: Indonesia Population Projection 2010–2035

Ket: *Data 2017 belum tersedia, sementara data tahun 2016

Tabel
Table 3.1.3

Distribusi dan Kepadatan Penduduk Menurut Kecamatan di Kota Kotamobagu, 2017
Population Distribution and Density by Subdistrict in Kotamobagu Municipality, 2017

	Kecamatan Subdistrict	Persentase Penduduk Percentage of Total Population	Kepadatan Penduduk per km² Population Density per sq.km
	(1)	(2)	(3)
1	Kotamobagu Selatan	26,94	530,00
2	Kotamobagu Timur	23,82	1.245,38
3	Kotamobagu Barat	35,19	3.573,03
4	Kotamobagu Utara	14,05	1.733,47
	Kota Kotamobagu	100,00	1.137,59

Sumber: Proyeksi Penduduk Indonesia 2010–2035

Source: Indonesia Population Projection 2010–2035

Tabel 3.1.4 **Jumlah Penduduk Menurut Kelompok Umur dan Jenis Kelamin di Kota Kotamobagu, 2017**
Table 3.1.4 **Population by Age Group and Sex in Kotamobagu Municipality, 2017**

Kelompok Umur <i>Age Group</i>	Jenis Kelamin/Sex		
	Laki-Laki <i>Male</i>	Perempuan <i>Female</i>	Jumlah <i>Total</i>
(1)	(2)	(3)	(4)
0-4	5.432	5.261	10.693
5-9	5.388	5.269	10.657
10-14	5.435	5.133	10.568
15-19	5.765	5.970	11.735
20-24	5.050	4.875	9.925
25-29	5.800	5.228	11.028
30-34	5.131	4.689	9.820
35-39	4.674	4.558	9.232
40-44	4.563	4.540	9.103
45-49	4.413	4.211	8.624
50-54	3.605	3.335	6.940
55-59	2.800	2.553	5.353
60-64	2.201	2.152	4.353
65+	2.818	3.023	5.841
Jumlah/Total	63 075	60 797	123.872

Sumber: Proyeksi Penduduk Indonesia 2010-2035
 Source: Indonesia Population Projection 2010-2035

3.2 KETENAGAKERJAAN/*EMPLOYMENT*

Tabel 3.2.1 Jumlah Penduduk Berumur 15 Tahun Keatas Menurut Jenis Kegiatan Selama Seminggu yang Lalu dan Jenis Kelamin di Kota Kotamobagu, 2017
Population Aged 15 Years and Over by Type of Activity During The Previous Week and Sex in Kotamobagu City, 2017

Kegiatan Utama <i>Main Activity</i>	Jenis Kelamin/ <i>Sex</i>		
	Laki-laki <i>Male</i>	Perempuan <i>Female</i>	Jumlah <i>Total</i>
(1)	(2)	(3)	(4)
Angkatan Kerja/<i>Economically Active</i>	36.654	16.833	53.487
Bekerja/ <i>Working</i>	34.872	15.563	50.435
Pengangguran Terbuka/ <i>Unemployment</i>	1.782	1.270	3.052
Bukan Angkatan Kerja / <i>Economically Inactive</i>	10.309	28.489	38.798
Sekolah/ <i>Attending School</i>	3.814	3.460	7.274
Mengurus Rumah Tangga/ <i>Housekeeping</i>	2.755	23.390	26.145
Lainnya/ <i>Others</i>	3.740	1.639	5.379
Jumlah/<i>Total</i>	46.963	45.322	92.285
Tingkat Partisipasi Angkatan Kerja <i>Economically Active Participation Rate</i>	78,05	37,14	57,96
Tingkat Pengangguran/<i>Unemployment Rate</i>	4,86	7,54	5,71

Sumber: Survei Angkatan Kerja Nasional Agustus
Source: August National Labor Force Survey

Tabel 3.2.2 **Penduduk Berumur 15 Tahun Ke Atas Yang Termasuk Angkatan Kerja Menurut Golongan Umur dan Jenis Kelamin di Kota Kotamobagu, 2017**
Table 3.2.2 **Population 15 Years of Age and Over Who Are In Labor Force by Age Group and Sex in Kotamobagu Municipality, 2017**

Kelompok Umur <i>Age Group</i>	Jenis Kelamin/Sex		
	Laki-laki <i>Male</i>	Perempuan <i>Female</i>	Jumlah <i>Total</i>
(1)	(2)	(3)	(4)
15-19	1.985	674	2.659
20-24	3.579	2.482	6.061
25-29	3.849	2.259	6.108
30-34	4.682	2.820	7.502
35-39	5.235	1.195	6.430
40-44	4.245	1.077	5.322
45-49	4.029	1.950	5.979
50-54	3.378	2.039	5.417
55-59	2.624	1.161	3.785
60+	3.048	1.176	4.224
Jumlah/Total	36.654	16.833	53.487

Sumber: Survei Angkatan Kerja Nasional Agustus
 Source: August National Labor Force Survey

Penduduk Usia 15 Tahun Ke Atas yang termasuk Angkatan Kerja menurut Pendidikan Tertinggi yang Ditamatkan dan Jenis Kelamin

Tabel 3.2.3 **di Kota Kotamobagu, 2017**

Table *Population 15 Years of Age and Over Who are in Labor Force by Educational Attainment and Sex in Kotamobagu Municipality, 2017*

Pendidikan Tertinggi yang Ditamatkan <i>Educational Attainment</i>	Laki-laki <i>Male</i>	Perempuan <i>Female</i>	Jumlah <i>Total</i>
(1)	(2)	(3)	(4)
S L T P ke Bawah Junior High School and Below	20.843	5.728	26.571
S M T A Senior High School	11.589	5.922	17.511
Diploma/Akademi/Universitas Diploma/Academy/UniverMunicipa lity	4.222	5.183	9.405
Jumlah/Total	36.654	16.833	53.487

Sumber: Survei Angkatan Kerja Nasional Agustus

Source: August National Labor Force Survey

Tabel 3.2.4 Penduduk Usia 15 Tahun Ke Atas yang Bekerja menurut Pendidikan Tertinggi yang Ditamatkan dan Jenis Kelamin di Kota Kotamobagu, 2017
Population 15 Years of Age and Over Who Work by Educational Attainment and Sex in Kotamobagu Municipality, 2017

Pendidikan Tertinggi yang Ditamatkan Educational Attainment	Laki-laki Male	Perempuan Female	Jumlah Total
(1)	(2)	(3)	(4)
S L T P ke Bawah Junior High School and Below	19.989	5.477	25.466
S M T A Senior High School	10.661	5.057	15.718
Diploma/Akademi/Universitas Diploma/Academy/UniverMunicipality	4.222	5.029	9.251
Jumlah/Total	34.872	15.563	50.435

Sumber: Survei Angkatan Kerja Nasional Agustus
 Source: August National Labor Force Survey

Tabel
Table **3.2.5**

Jumlah Penduduk Berumur 15 Tahun Keatas yang Bekerja Selama Seminggu yang Lalu Menurut Kelompok Umur dan Jenis Kelamin di Kota Kotamobagu, 2017
Population Aged 15 Years and Over Who Worked During the Previous Week by Age Group and Sex in Kotamobagu Municipality, 2017

Kelompok Umur <i>Age Group</i>	Jenis Kelamin/Sex		
	Laki-laki <i>Male</i>	Perempuan <i>Female</i>	Jumlah <i>Total</i>
(1)	(2)	(3)	(4)
15-19	1.544	355	1.899
20 - 24	3.180	2.023	5.203
25 - 29	3.306	1.983	5.289
30 - 34	4.283	2.820	7.103
34 - 39	5.235	1.195	6.430
40 - 44	4.245	1.077	5.322
45 - 49	4.029	1.734	5.763
50 - 54	3.378	2.039	5.417
55 - 59	2.624	1.161	3.785
60+	3.048	1.176	4.224
Jumlah/Total	34.872	15.563	50.435

Sumber: Survei Angkatan Kerja Nasional Agustus
Source: August National Labor Force Survey

Tabel
Table 3.2.6

Jumlah Penduduk Berumur 15 Tahun Ke Atas yang Bekerja Selama Seminggu yang Lalu Menurut Lapangan Pekerjaan Utama dan Jenis Kelamin di Kota Kotamobagu, 2016
Population Aged 15 Years and Over Who Worked During the Previous Week by Main Industry and Sex in Kotamobagu City, 2016

Lapangan Pekerjaan Utama ¹ <i>Main Industry¹</i>	Jenis Kelamin/Sex		
	Laki-laki <i>Male</i>	Perempuan <i>Female</i>	Jumlah <i>Total</i>
(1)	(2)	(3)	(4)
1	5.962	312	6.274
2	1.485	149	1.634
3	755	445	1.200
4	329	-	329
5	4.244	-	4.244
6	7.612	6.008	13.620
7	5.064	199	5.263
8	1.513	262	1.775
9	7.908	8.188	16.096
Jumlah/Total	34.872	15.563	50.435

Keterangan/Note: ¹1 Pertanian, Kehutanan, Perburuan, dan Perikanan/*Agriculture, Forestry, Hunting, and Fisheries*2 Pertambangan dan Penggalian/*Mining and Quarrying*3 Industri Pengolahan/*Manufacturing Industry*4 Listrik, Gas, dan Air/*Electricity, Gas, and Water*5 Bangunan/*Construction*6 Perdagangan Besar, Eceran, Rumah Makan, dan Hotel/*Wholesale Trade, Retail Trade, Restaurants, and Hotels*7 Angkutan, Pergudangan, dan Komunikasi/*Transportation, Warehousing, and Communication*8 Keuangan, Asuransi, Usaha Persewaan Bangunan, Tanah, dan Jasa Perusahaan/*Financial, Insurance, Real Estate, and Business Services and Business Service*9 Jasa Kemasyarakatan, Sosial, dan Perorangan/*Community, Social, and Personal Services*

Sumber: Survei Angkatan Kerja Nasional Agustus

Source: August National Labor Force Survey

Tabel
Table 3.2.7

Jumlah Penduduk Berumur 15 Tahun Ke Atas yang Bekerja Selama Seminggu yang Lalu Menurut Status Pekerjaan Utama dan Jenis Kelamin di Kota Kotamobagu, 2017
Population Aged 15 Years and Over Who Worked During the Previous Week by Main Employment Status and Sex in Kotamobagu City, 2017

Status Pekerjaan Utama <i>Main Employment Status</i>	Jenis Kelamin/Sex		
	Laki-laki <i>Male</i>	Perempuan <i>Female</i>	Jumlah <i>Total</i>
(1)	(2)	(3)	(4)
Berusaha sendiri <i>Own account worker</i>	7.945	4	11.945
Berusaha dibantu buruh tidak tetap/buruh tak dibayar <i>Employer assisted by temporary worker/unpaid worker</i>	832	650	1.482
Berusaha dibantu buruh tetap/buruh dibayar <i>Employer assisted by permanent worker/paid worker</i>	1.27	367	1.637
Buruh/Karyawan/Pegawai <i>Regular employee</i>	18.836	9.77	28.606
Pekerja bebas <i>Casual employee</i>	3.526	296	3.822
Pekerja keluarga/tak dibayar <i>Family worker/unpaid worker</i>	2.473	480	2.943
Jumlah/Total	866	1 807	50

Sumber: Survei Angkatan Kerja Nasional Agustus
Source: August National Labor Force Survey

Tabel 3.2.9 Penduduk Berumur 15 Tahun ke Atas yang Termasuk Pengangguran Terbuka Menurut Pendidikan Tertinggi yang Ditematkan dan Jenis Kelamin di Kota Kotamobagu, 2017
Table 3.2.9 *Population 15 Years of Age and Over Who Were Categorized Unemployment by Educational Attainment and Sex in Kotamobagu Municipality, 2017*

Pendidikan Tertinggi yang Ditematkan <i>Educational Attainment</i>	Jenis Kelamin/Sex		
	Laki-laki <i>Male</i>	Perempuan <i>Female</i>	Jumlah <i>Total</i>
(1)	(2)	(3)	(4)
S L T P ke Bawah <i>Junior High School and Below</i>	854	251	1.105
S M T A <i>Senior High School</i>	928	865	1.793
Diploma/Akademi/Universitas <i>Diploma/Academy/UniverMunicipality</i>	-	154	154
Jumlah/Total	1.782	1.270	3.052

Sumber: Survei Angkatan Kerja Nasional Agustus
 Source: August National Labor Force Survey

**Penduduk Berumur 15 Tahun Ke Atas Yang Bekerja Selama Seminggu
Yang Lalu di Kegiatan Informal Menurut Golongan Umur dan Jenis
Kelamin di Kota Kotamobagu, 2017**

Tabel
Table 3.2.10

**Population 15 Years Of Age And Over Who Worked During The
Previous Week in Informal Activity By Age Group and Sex in
Kotamobagu Municipality, 2017**

Kelompok Umur <i>Age Group</i>	Jenis Kelamin/Sex		
	Laki-laki <i>Male</i>	Perempuan <i>Female</i>	Jumlah <i>Total</i>
(1)	(2)	(3)	(4)
15-19	737	118	855
20-24	625	-	625
25-29	946	154	1.100
30-34	1.295	613	1.908
35-39	2.485	703	3.188
40-44	1.792	292	2.084
45-49	2.277	1.174	3.451
50-54	1.666	1.075	2.741
55-59	1.372	384	1.756
60+	1.571	913	2.484
Jumlah/Total	14.766	5.426	20.192

Sumber: Survei Angkatan Kerja Nasional Agustus

Source: August National Labor Force Survey

Penduduk Berumur 15 Tahun Ke Atas Yang Bekerja Selama Seminggu Yang Lalu Kegiatan Informal Menurut Pendidikan Tertinggi yang Ditamatkan dan Jenis Kelamin di Kota Kotamobagu, 2017
Population 15 Years Of Age And Over Who Worked During The Previous Week in Informal Activity By Educational Attainment and Sex in Kotamobagu Municipality, 2017

Tabel
Table 3.2.11

Kelompok Umur <i>Age Group</i>	Jenis Kelamin/Sex		
	Laki-laki <i>Male</i>	Perempuan <i>Female</i>	Jumlah <i>Total</i>
(1)	(2)	(3)	(4)
S L T P ke Bawah <i>Junior High School and Below</i>	10.666	3.511	15 246
S M T A <i>Senior High School</i>	3 516	1.757	5 124
Diploma/Akademi/Universitas <i>Diploma/Academy/UniverMunicipality</i>	584	158	742
Jumlah/Total	14.766	5.426	20 707

Sumber: Survei Angkatan Kerja Nasional Agustus
 Source: August National Labor Force Survey

Tabel 3.2.12 Penduduk Berumur 15 Tahun Ke Atas Yang Termasuk Angkatan Kerja Menurut Golongan Umur dan Jenis Kelamin di Kota Kotamobagu, 2017
Table 3.2.12 Population 15 Years of Age and Over Who Are In Labor Force by Age Group and Sex in Kotamobagu Municipality, 2017

Kelompok Umur <i>Age Group</i>	Jenis Kelamin/Sex		
	Laki-laki <i>Male</i>	Perempuan <i>Female</i>	Jumlah <i>Total</i>
(1)	(2)	(3)	(4)
15-19	1.985	674	2.659
20-24	3.579	2.482	6.061
25-29	3.849	2.259	6.108
30-34	4.682	2.820	7.502
35-39	5.235	1.195	6.430
40-44	4.245	1.077	5.322
45-49	4.029	1.950	5.979
50-54	3.378	2.039	5.417
55-59	2.624	1.161	3.785
60+	3.048	1.176	4.224
Jumlah/Total	36.654	16.833	53.487

Sumber: Survei Angkatan Kerja Nasional Agustus
 Source: August National Labor Force Survey

<https://kotamobagukota.bps.g>



Diantara murid SD di Kota Kotamobagu ada 1 guru



Diantara murid SMK Kota Kotamobagu ada 1 guru



Diantara murid SMP di Kota Kotamobagu ada 1 guru



Diantara murid SMA di Kota Kotamobagu ada 1 guru

SOSIAL SOCIAL

4



JUMLAH DOKTER
SPESIALIS ADA 30



JUMLAH DOKTER
UMUM ADA 74



JUMLAH DOKTER GIGI
ADA 6

<https://kotamobagukota.bps.g>

4.1 PENDIDIKAN/*EDUCATION**

Persentase Penduduk Usia 7–24 Tahun Menurut Jenis Kelamin,
Kelompok Umur Sekolah, dan Partisipasi Sekolah di Kota

Tabel 4.1.1 Kotamobagu, 2016*

Table *Percentage of Population Aged 7-24 Years by Sex, Age Group, and School Participation in Kotamobagu Municipality, 2016**

Jenis Kelamin dan Kelompok Umur Sekolah <i>Sex and School Age Group</i>	Partisipasi Sekolah/ <i>School Participation</i>		
	Tidak/Belum Pernah Sekolah <i>Not/Never Attending School</i>	Masih Sekolah <i>Attending School</i>	Tidak Sekolah Lagi <i>Not Attending School Anymore</i>
(1)	(2)	(3)	(4)
Laki-Laki/Male			
7–12	81	42	42
13–15	41	46	46
16–18	21	25	25
19–24	61	65	65
7–24	41	45	45
Perempuan/Female			
7–12	81	86	42
13–15	91	95	46
16–18	61	67	25
19–24	12	32	65
7–24	71	96	45
Laki-laki+Perempuan/Male+Female			
7–12	162	128	42
13–15	132	141	46
16–18	82	92	25
19–24	73	97	65
7–24	112	141	45

Sumber: Survei Sosial Ekonomi Nasional Kor, Maret 2016
National Socio Economic Survey kor, March 2016

Source:

Tabel 4.1.2 Angka Partisipasi Murni (APM) dan Angka Partisipasi Kasar (APK) Menurut Jenjang Pendidikan di Kota Kotamobagu, 2016
Table *Net Enrolment Rate and Gross Enrolment Rate by Educational Level in Kotamobagu Municipality, 2016**

Jenjang Pendidikan <i>Educational Level</i>	APM <i>Net Enrollment Rate</i>	APK <i>Gross Enrollment Rate</i>
(1)	(2)	(3)
SD/MI <i>Elementary School</i>	85,81	101,38
SMP/MTs <i>Junior High School</i>	74,77	106,96
SMA/SMK/MA <i>Senior High School</i>	79,63	92,95

Sumber: Survei Sosial Ekonomi Nasional Kor, Maret 2016

Source: *National Socio Economic Survey kor, March 2016*

Ket: * Data masih tahun 2016, karena data tahun 2017 tidak tersedia

Tabel
Table 4.1.3

Jumlah Sekolah, Murid, Guru, dan Rasio Murid-Guru Sekolah Dasar (SD) Menurut Kecamatan di Kota Kotamobagu, 2017
Number of Schools, Pupils, Teachers, and School-Teacher Ratio of Primary Schools by Subdistrict in Kotamobagu Municipality, 2017

	Kecamatan Subdistrict	Sekolah Schools	Murid Pupils	Guru Teachers	Rasio Murid- Guru/ Pupil- Teacher Ratio
	(1)	(2)	(3)	(4)	(5)
1	Kotamobagu Selatan	20	3.068	169*	17,40*
2	Kotamobagu Timur	20	2.536	168*	15,01*
3	Kotamobagu Barat	19	4.527	241*	17,66*
4	Kotamobagu Utara	10	1.182	83*	14,02*
	Kota Kotamobagu	69	11.313	661*	16,46*

Sumber: Dinas Pendidikan, Pemuda dan olahraga kota kotamobagu

Source: Educational, Young and sport Services of Kotamobagu Municipality

Ket: * Data masih tahun 2016, karena data tahun 2017 tidak tersedia

Tabel
Table 4.1.4

Jumlah Sekolah, Murid, Guru, dan Rasio Murid-Guru Madrasah Ibtidaiyah (MI) Menurut Kecamatan di Kota Kotamobagu, 2016
Number of Schools, Pupils, Teachers, and School-Teacher Ratio of Madrasah Ibtidaiyah (MI) by Subdistrict in Kotamobagu Municipality, 2016*

Kecamatan Subdistrict	Sekolah Schools	Murid / Pupils		Jumlah/ Total	Guru / Teachers		Jumlah/ Total	Rasio Murid- Guru/ Pupil- Teacher Ratio
		Laki Laki / Male	Perempu an Female		Laki Laki / Male	Perem puan Female		
1 Kotamobagu Selatan	-	-	-	-	-	-	-	-
2 Kotamobagu Timur	1	32	29	61	3	9	12	5
3 Kotamobagu Barat	4	514	464	978	14	56	70	14
4 Kotamobagu Utara	-	-	-	-	-	-	-	-
Kota Kotamobagu	5	546	493	1 039	17	65	82	13

Sumber: Dinas Pendidikan, Pemuda dan olahraga kota kotamobagu

Source: Educational, Young and sport Services of Kotamobagu Municipality

Ket: * Data masih tahun 2016, karena data tahun 2017 tidak tersedia

Tabel
Table

4.1.5

Jumlah Sekolah, Murid, Guru, dan Rasio Murid-Guru Sekolah Menengah Pertama Menurut Kecamatan di Kota Kotamobagu, 2016*
Number of Schools, Pupils, Teachers, and School-Teacher Ratio of Junior High Schools by Subdistrict in Kotamobagu Municipality, 2016

	Kecamatan Subdistrict	Sekolah Schools	Murid Pupils	Guru Teachers	Rasio Murid- Guru/ Pupil- Teacher Ratio
	(1)	(2)	(3)	(4)	(5)
1	Kotamobagu Selatan	2	884	52*	32,00*
2	Kotamobagu Timur	4	2033	92*	11,98*
3	Kotamobagu Barat	6	2978	213*	13,25*
4	Kotamobagu Utara	2	687	52*	12,69*
	Kota Kotamobagu	14	6582	409*	15,28*

Sumber: Dinas Pendidikan, Pemuda dan olahraga kota kotamobagu

Source: Educational, Young and sport Services of Kotamobagu Municipality

Jumlah Sekolah, Murid, Guru, dan Rasio Murid-Guru Madrasah Tsanawiyah (MTs) Menurut Kecamatan di Kota Kotamobagu, 2016

Tabel 4.1.6
Table

Number of Schools, Pupils, Teachers, and School-Teacher Ratio of Madrasah Tsanawiyah (MTs) by Subdistrict in Kotamobagu Municipality, 2016

Kecamatan Subdistrict	Sekolah Schools	Murid /Pupils		Jumlah Total	Guru / Teachers		Jumlah Total	Rasio Murid- Guru/Pupil- Teacher Ratio
		Laki Laki / Male	Perem- puan Female		Laki Laki / Male	Perem- puan Femal- e		
(1)	(2)	(3)	(4)	(5)	(6)	(7)	(8)	(9)
Kotamobagu Selatan	2	465	510	975	25	25	51	19
Kotamobagu Timur	1	50	24	74	6	6	12	6
Kotamobagu Barat	1	303	251	554	9	22	31	18
Kotamobagu Utara	-	-	-	-	-	-	-	-
Kota Kotamobagu	4	818	785	1 603	40	53	94	43

Sumber: Dinas Pendidikan , Pemuda dan olahraga kota kotamobagu

Source: Educational, Young and sport Services of Kotamobagu Municipality

Ket: * Data masih tahun 2016, karena data tahun 2017 tidak tersedia

Tabel
Table 4.1.7

Jumlah Sekolah, Murid, Guru, dan Rasio Murid-Guru Sekolah Menengah Atas Menurut Kecamatan di Kota Kotamobagu, 2016
Number of Schools, Pupils, Teachers, and School-Teacher Ratio of Senior High Schools by Subdistrict in Kotamobagu Municipality, 2016

	Kecamatan Subdistrict	Sekolah Schools	Murid Pupils	Guru Teachers	Rasio Murid- Guru/Pupil- Teacher Ratio
	(1)	(2)	(3)	(4)	(5)
1	Kotamobagu Selatan	-	-	-	-
2	Kotamobagu Timur	-	-	-	-
3	Kotamobagu Barat	4	1 609	130	12
4	Kotamobagu Utara	2	1 150	83	14
	Kota Kotamobagu	6	2 759	213	13

Sumber: Dinas Pendidikan, Pemuda dan olahraga kota kotamobagu

Source: Educational, Young and sport Services of Kotamobagu Municipality

Ket: * Data masih tahun 2016, karena data tahun 2017 tidak tersedia

Tabel
Table

4.1.8

Jumlah Sekolah, Murid, Guru, dan Rasio Murid-Guru Sekolah Menengah Atas Menurut Kecamatan di Kota Kotamobagu, 2015

Number of Schools, Pupils, Teachers, and School-Teacher Ratio of Senior High Schools by Subdistrict in Kotamobagu City, 2015

	Kecamatan Subdistrict	Sekolah Schools	Murid Pupils	Guru Teachers	Rasio Murid- Guru/Pupil- Teacher Ratio
	(1)	(2)	(3)	(4)	(5)
1	Kotamobagu Selatan	3	599	74	8
2	Kotamobagu Timur	-	-	-	-
3	Kotamobagu Barat	7	4 250	264	16
4	Kotamobagu Utara	1	347	17	20
	Kota Kotamobagu	11	5 196	355	17

Sumber: Dinas Pendidikan, Pemuda dan olahraga kota kotamobagu

Source: Educational, Young and sport Services of Kotamobagu Municipality

Tabel
Table 4.1.9

Banyaknya Mahasiswa Menurut Jenis Kelamin pada Perguruan Tinggi di Kota Kotamobagu , 2011/2012 – 2017/2018
Number of Students by Sex on Academi in Kotamobagu Municipality, 2011/2012 – 2017/2018

Tahun Year	Laki - laki Male	Perempuan Female	Jumlah Total
(1)	(2)	(3)	(4)
2017/2018	212	581	793
2016/2017	262	689	951
2015/2016	140	560	700
2014/2015	233	650	883
2013/2014	259	700	959
2012/2013	286	684	970
2011/2012	389	808	1.197

Sumber : Perguruan Tinggi se Kota Kotamobagu

Source : Academi in Kotamobagu Municipality

4.2 KESEHATAN/HEALTH

Tabel Jumlah Fasilitas Kesehatan Menurut Kecamatan di Kota Kotamobagu, 2017
Table 4.2.1 *Number of Health Facilities by Subdistrict in Kotamobagu Municipality, 2017*

Kecamatan Subdistrict	Rumah Sakit <i>Hospital</i>	Rumah Bersalin <i>Maternity Hospital</i>	Puskesmas <i>Public Health Center</i>	Posyandu <i>Maternal & Child Health Center</i>	Klinik/Balai Kesehatan <i>Clinic/Health Center</i>	Polindes <i>Village Maternity</i>
(1)	(2)	(3)	(4)	(5)	(6)	(7)
1 Kotamobagu Selatan	1	-	1	10	-	-
2 Kotamobagu Timur	1	-	1	12	-	-
3 Kotamobagu Barat	3	-	1	10	-	-
4 Kotamobagu Utara	1	-	2	12	-	1
Kota Kotamobagu	6	-	5	44	-	1

Sumber: Dinas Kesehatan Kota Kotamobagu
 Source: *Health Services of Kotamobagu Municipality*

Tabel 4.2.2 **Jumlah Tenaga Kesehatan Menurut Kecamatan di Kota Kotamobagu, 2017**
Table 4.2.2 **Number of Health Personnel by Subdistrict in Kotamobagu Municipality, 2017**

Kecamatan Subdistrict	Tenaga Kesehatan/Health Personnel				
	Tenaga Medis Medical Personnel	Tenaga Keperawatan Nursing Personnel	Tenaga Kebidanan Midwifery Personnel	Tenaga Kefarmasian Pharmacy Personnel	Tenaga Kesehatan Lainnya Other Health Personnel
(1)	(2)	(3)	(4)	(5)	(6)
1 Kotamobagu Selatan	-	-	-	-	-
2 Kotamobagu Timur	-	-	-	-	-
3 Kotamobagu Barat	-	-	-	-	-
4 Kotamobagu Utara	-	-	-	-	-
Kota Kotamobagu		165	66	16	111

Sumber: Dinas Kesehatan Kota Kotamobagu

Source: Health Services of Kotamobagu Municipality

Ket: - tidak terbagi dalam kecamatan

Tabel
Table

4.2.3

Jumlah Dokter Spesialis, Dokter Umum, dan Dokter Gigi Menurut Sarana Pelayanan Kesehatan di Kota Kotamobagu, 2017
Number of Specialist Doctor, Generalist Doctor, and Dentist by Type of Health Facility in Kotamobagu City, 2017

Jenis Status Pekerjaan	Dokter Spesialis <i>Specialist Doctors</i>	Dokter Umum <i>Generalist Doctors</i>	Dokter Gigi <i>Dentist</i>
(1)	(2)	(3)	(4)
PNS	30	74	6
Jumlah/Total	30	74	6

Sumber: Dinas Kesehatan Kota Kotamobagu

Source: Health Services of Kotamobagu Municipality

Tabel
Table 4.2.4

Persentase Perempuan Pernah Kawin Berumur 15-49 Tahun Yang Melahirkan Anak Lahir Hidup (ALH) Menurut Kecamatan dan Penolong Proses Kelahiran di Kota Kotamobagu, 2016

Percentage of Ever Married Women Aged 15-49 Years Who gave birth to Children Ever Born by Subdistrict and Birth Attendant in Kotamobagu Municipality, 2016

	Kecamatan Subdistrict	Tenaga Kesehatan Health Personnel	Non Tenaga Kesehatan Non- Health Personnel	Jumlah Total	Persentase Tenaga Kesehatan Percentage of Health Personnel
	(1)	(2)	(3)	(4)	(5)
1	Kotamobagu Selatan	453	141	594	76,3
2	Kotamobagu Timur	510	36	546	93,4
3	Kotamobagu Barat	662	126	788	84,0
4	Kotamobagu Utara	227	91	318	71,4
	Kota Kotamobagu	1 852	394	2 246	82,46

Sumber: Dinas Kesehatan Kota Kotamobagu

Source: Health Services of Kotamobagu Municipality

Ket: * Data masih tahun 2016, karena data tahun 2017 tidak tersedia

Tabel

Table

4.2.5

Jumlah Balita Yang Pernah Mendapat Imunisasi Menurut Kecamatan dan Jenis Imunisasi di Kota Kotamobagu, 2017

Number of Children Under Five Years Who Had Immunization by Subdistrict and Type of Immunization in Kotamobagu Municipality, 2017

	Kecamatan Subdistrict	BCG	DPT-HB3/ DPT-HB-HIB3
	(1)	(2)	(3)
1	Kotamobagu Selatan	379	361
2	Kotamobagu Timur	422	532
3	Kotamobagu Barat	580	587
4	Kotamobagu Utara	292	246
	Kota Kotamobagu	1673	1726

Sumber: Dinas Kesehatan Kota Kotamobagu

Source: Health Services of Kotamobagu Municipality

Tabel 4.2.6 **Jumlah Kasus 10 Penyakit Terbanyak di Kota Kotamobagu, 2017**
Table 4.2.6 **Numbers of Cases of the 10 Most Diseases in Kotamobagu Municipality, 2017**

	Jenis Penyakit <i>The Type of Disease</i>	Jumlah Kasus <i>Number Of Cases</i>
	(1)	(2)
1	Infeksi Akut Pada Saluran Pernapasan Bagian Atas	28.189
2	Penyakit Hipertensi	7.418
3	Infeksi Penyakit Usus Yang lain	3.637
4	Penyakit Kulit Alergi	3.078
5	Penyakit Pada Sistem Otot & Jaringan Pengikat (TI.belakang, Radang sendi Termasuk rematik	4.721
6	Penyakit Kulit Infeksi	1.614
7	Chelpagia	2.378
8	Diare tersangka kolera	1.980
9	Penyakit lain pada saluran pernapasan bagian atas	1.854
10	penyakit Kulit Akibat Jamur	1.544
Kota Kotamobagu		56.413

Sumber: Dinas Kesehatan Kota Kotamobagu

Source: *Health Services of Kotamobagu Municipality*

Tabel
Table

4.2.7

Jumlah Bayi Lahir, Bayi Berat Badan Lahir Rendah (BBLR), BBLR Dirujuk, dan Bergizi Buruk Menurut Kecamatan di Kota Kotamobagu, 2017
Number of Births, Babies with Low Birth Weights (LBW), Treated LBW, and Malnutrition Cases by Subdistrict in Kotamobagu Municipality, 2017

	Kecamatan Subdistrict	Bayi Lahir Births	BBLR/LBW		Gizi Buruk Malnutrition
			Jumlah Total	Dirujuk Treated	
	(1)	(2)	(3)	(4)	(5)
1	Kotamobagu Selatan	484	21	-	2
2	Kotamobagu Timur	371	16	-	1
3	Kotamobagu Barat	498	28	-	-
4	Kotamobagu Utara	240	8	-	1
	Kota Kotamobagu	1.593	73	-	4

Sumber: Dinas Kesehatan Kota Kotamobagu

Source: Health Services of Kotamobagu Municipality

Tabel
Table 4.2.8

Jumlah Ibu Hamil, Melakukan Kunjungan K1, Melakukan Kunjungan K4, Kurang Energi Kronis (KEK), dan Mendapat Tablet Zat Besi (Fe) di Kota Kotamobagu, 2017
Number of Pregnant Women, Those with One Visit and four Visits of Antenatal Care, Chronic Energy Deficiency (CED), and Receiving Iron Supplement in Kotamobagu Municipality, 2017

Tahun Years	Jumlah Ibu Hamil Pregnant Women	Melakukan Kunjungan K1 One Visit	Melakukan Kunjungan K4 Four Visits	Mendapat Zat Besi (Fe 1) Receiving Iron Supplement	(FE 3)
(1)	(2)	(3)	(4)	(6)	(7)
Kotamobagu selatan	623	499	457	346	265
Kotamobagu timur	570	401	312	429	293
Kotamobagu barat	826	667	496	413	363
kotamobagu utara	334	391	222	273	237
Kotamobagu	2353	1958	1487	1461	1158

Sumber: Dinas Kesehatan Kota Kotamobagu
Source: Health Services of Kotamobagu Municipality

Tabel
Table 4.2.9

Jumlah Kasus HIV/AIDS, IMS, DBD, Diare, TB, dan Malaria Menurut Kecamatan di Kota Kotamobagu, 2017
Number of Cases of HIV/AIDS, Sexually Transmitted Infection, Dengue Fever, Diarrhea, Tuberculosis (TB) and Malaria by Subdistrict in Kotamobagu Municipality, 2017

	Kecamatan Subdistrict	HIV/AIDS HIV/AIDS	IMS Sexually Transmit-ed Infection	DBD Dengu e Fever	Diare Diarrhea	TB Tuberc u-losis	Malaria Malaria
	(1)	(2)	(3)	(4)	(5)	(6)	(7)
1	Kotamobagu Selatan	-	-	13	216	120	4
2	Kotamobagu Timur	-	-	9	470	59	-
3	Kotamobagu Barat	-	-	20	759	43	1
4	Kotamobagu Utara	-	-	3	307	33	-
	Kota Kotamobagu	73	-	45	1 752	255	5

Sumber: Dinas Kesehatan Kota Kotamobagu

Source: Health Services of Kotamobagu Municipality

Tabel 4.2.10 Jumlah Klinik Keluarga Berencana (KKB) dan Pos Pelayanan Keluarga Berencana Desa (PPKBD) Menurut Kecamatan di Kota Kotamobagu, 2017

Table *Number of Family Planning Clinics and Village Family Planning Service Units by Subdistrict in Kotamobagu Municipality, 2017*

	Kecamatan Subdistrict	KKB Family Planning Clinics	PPKBD Village Family Planning Service Units
	(1)	(2)	(3)
1	Kotamobagu Selatan	3	9
2	Kotamobagu Timur	5	10
3	Kotamobagu Barat	10	7
4	Kotamobagu Utara	3	8
Kota Kotamobagu		21	34

Sumber: Badan Pemberdayaan Masyarakat Desa

Source: Community Development Agency

4.3 AGAMA/RELIGION

Tabel
Table

4.3.1

Jumlah Penduduk Menurut Kecamatan dan Agama yang Dianut di Kota Kotamobagu (Hasil Sensus Penduduk 2010)
*Population by Subdistrict and Religion in Kotamobagu Municipality (Result of Population Census, 2010)**

	Kecamatan <i>Subdistrict</i>	Islam <i>Islam</i>	Protestan <i>Christian</i>	Katolik <i>Catholic</i>	Hindu <i>Hindu</i>	Budha <i>Buddha</i>	Lainnya <i>Other</i>
	(1)	(2)	(3)	(4)	(5)	(6)	(7)
1	Kotamobagu Selatan	21 414	4 482	329	122	6	2
2	Kotamobagu Timur	26 436	1 499	46	49	-	-
3	Kotamobagu Barat	28 896	7 559	606	195	158	2
4	Kotamobagu Utara	13 728	1 419	182	65	-	2
	Kota Kotamobagu	90 474	14 959	1 163	431	164	6

Sumber: Badan Pusat Statistik Kota Kotamobagu

Source: BPS-Statistics of Kotamobagu Municipality

Ket: * Data masih tahun 2016, karena data tahun 2017 tidak tersedia

Tabel
Table

4.3.2

Jumlah Tempat Peribadatan Menurut Kecamatan di Kota Kotamobagu, 2017
Number of Worship Facilities by Subdistrict in Kotamobagu Municipality, 2017

Kecamatan Subdistrict	Masjid Mosque	Mushola Mushola	Gereja Protestan Christian Church	Gereja Katholik Catholic Church	Pura Temple	Vihara Vihara
(1)	(2)	(3)	(4)	(5)	(6)	(7)
1 Kotamobagu Selatan	27	5	8	-	-	-
2 Kotamobagu Timur	25	1	17	1	-	-
3 Kotamobagu Barat	31	23	19	1	1	2
4 Kotamobagu Utara	20	1	7	-	-	-
Kota Kotamobagu	103	30	51	2	1	2

Sumber: Kantor Kementerian Agama Kota Kotamobagu
 Ministry of Religious Affairs of Kotamobagu
 Source: Municipality

Tabel 4.3.3 **Jumlah Jema'ah Haji (ONH) yang diberangkatkan ke Tanah Suci menurut Jenis Kelamin 2015 - 2017**
Table *Number of Moslem Pilgrims Who Departured for Mecca by Sex 2015 - 2017*

Tahun	Laki-laki Male	Perempuan Female	Jumlah Total
(1)	(2)	(3)	(4)
2015	38	79	117
2016	43	69	112
2017	44	66	110

Sumber: Kantor Kementerian Agama Kota Kotamobagu

Source: Ministry of Religious Affairs of Kotamobagu Municipality

Tabel
Table 4.3.5

Jumlah Jema'ah Haji (ONH) yang diberangkatkan ke Tanah Suci menurut Tingkat Pendidikan Jenis Kelamin dan Jenis Kelamin 2017
Number of Moslem Pilgrims Who Departured for Mecca by Sex By Level Education , 2017

Tingkat Pendidikan	Laki-laki Male	Perempuan Female	Jumlah Total
(1)	(2)	(3)	(4)
SD / Elementary School	1	6	7
SLTP / Junior High School	8	11	19
SLTA / Senior High School	16	34	50
Diploma I - III	5	7	12
S1 / Strata 1	13	8	21
S2 / Strata 2	1	-	1
Jumlah / Total	44	66	110

Sumber: Kantor Kementerian Agama Kota Kotamobagu
Source: Ministry of Religious Affairs of Kotamobagu Municipality

Tabel 4.3.6 Banyaknya Kasus Perceraian Yang Diterima dan Yang Diselesaikan pada Pengadilan Agama Kotamobagu
Number of Worship Facilities by Subdistrict in Kotamobagu Municipality, 2017

Kecamatan Subdistrict	Ceraai Talak				
	Sisa Perode sebelumnya Remain of Last Period	Diterima Registered	Diselesai kan Cleared	Belum Terselesaikan Unresolved	Cabut
(1)	(2)	(3)	(4)	(5)	(6)
January / January	30	15	16	29	0
Pebruari / February	29	14	10	31	1
Maret / March	31	21	13	37	0
April / April	37	24	20	41	0
Mei / May	41	12	18	29	2
Juni / June	29	6	9	21	2
Juli / July	21	23	6	38	0
Agustus / August	38	22	19	41	0
September / September	41	15	22	30	2
Oktober / October	30	24	22	30	2
November / November	30	14	15	25	2
Desember /december	25	12	13	23	0
Kota Kotamobagu	382	202	183	375	11

Tabel
Table 4.3.7

Banyaknya Kasus Perceraian Yang Diterima dan Yang Diselesaikan pada Pengadilan Agama Kotamobagu 2017
Number of Worship Facilities by Subdistrict in Kotamobagu Municipality, 2017

Kecamatan Subdistrict	Cerai Gugat				
	Sisa Perode sebelumnya Remain of Last Period	Diterima Registered	Diselesai kan Cleared	Belum Terselesaikan Unresolved	Cabut
(1)	(2)	(3)	(4)	(5)	(6)
January / January	54	57	34	77	4
Pebruari / February	77	45	40	78	4
Maret / March	78	50	73	54	0
April / April	54	58	40	68	2
Mei / May	68	70	53	78	4
Juni / June	78	10	31	55	2
Juli / July	55	66	34	84	2
Agustus / August	84	67	64	79	4
September / September	79	39	48	66	1
Oktober / October	66	64	51	70	7
November / November	70	73	70	67	4
Desember /december	67	50	57	55	2
Kota Kotamobagu	776	649	595	831	36

4.4 KRIMINALITAS/*CRIME*

Tabel 4.4.1 **Jumlah Penyelesaian Tindak Pidana Menurut Kepolisian Sektor di Kota Kotamobagu, 2015-2017**
Table 4.4.1 **Number of Crime Clearance Rate by District Police Office in Kotamobagu City, 2015-2017**

Kecamatan <i>Subdistrict</i>	2015		2016		2017	
	CT	CC	CT	CC	CT	CC
1	2	3	4	5	6	7
1 Kotamobagu Selatan	172	149	207	152	232	168
2 Kotamobagu Timur	223	167	253	171	287	177
3 Kotamobagu Barat	251	171	286	183	301	189
4 Kotamobagu Utara	163	114	188	109	109	124
Kota Kotamobagu	809	601	934	615	929	658

Sumber: POLRES Bolaang Mongondow

Source: Bolaang Mongondow Police Department

Tabel
Table

4.4.2

**Persentase Penyelesaian Tindak Pidana
Menurut Kepolisian Sektor di Kota
Kotamobagu, 2015-2017**
*Percentage of Crime Clearance Rate by
District Police Office in Kotamobagu City,
2015-2017*

	Kecamatan Subdistrict	2015	2016	2017
	(1)	(2)	(3)	(4)
1	Kotamobagu Selatan	86,63	73,43	72,41
2	Kotamobagu Timur	74,89	67,59	61,67
3	Kotamobagu Barat	68,13	63,99	62,79
4	Kotamobagu Utara	69,94	57,98	60,19
	Kota Kotamobagu	74,29	65,85	64,13

Sumber: POLRES Bolaang Mongondow

Source: Bolaang Mongondow Police Department

Tambahan Narapidana Berdasarkan Putusan Pengadilan Menurut Kelompok Usia dan Jenis Kelamin , 2017
Additional of Crime Person on Civil Courts Decision by Age Group and Sex , 2017

Kelompok Usia	Age Group	Kejahatan Crime	Pelanggaran Offence	Jumlah Total
(1)	(2)	(3)	(4)	(5)
Dewasa / Adult		255	17	272
Pemuda / Youth		0	0	0
Anak-anak / Child		4	0	4
Jumlah / Total		259	17	276

Sumber: Rumah Tahanan Negara Kelas II B Kotamobagu

Source: Detention Center Class II B of Kotamobagu

Tabel 4.4.4 **Tambahan Narapidana Berdasarkan Putusan Pengadilan Menurut Lama di Penjara dan Jenis Kelamin , 2017**
Additional of Crime Person on Civil Courts Decision by Age Group and Sex , 2017

Lama di Penjara Conviction Duration	Laki - laki Male	Perempuan Female	Jumlah Total
(1)	(2)	(3)	(4)
Seumur Hidup / a long life	-	-	-
lebih dari 5 tahun / more than 5 years	57	-	57
1 - 5 Tahun / 1 - 5 years	101	1	102
Kurang dari 1 tahun / less than 1 years	16	1	17
Jumlah / Total	174	2	176

Sumber: Rumah Tahanan Negara Kelas II B Kotamobagu

Source: Detention Center Class II B of Kotamobagu

4.5 KEMISKINAN/POVERTY

Tabel
Table 4.5.1

Jumlah Keluarga Menurut Kabupaten dan Klasifikasi Keluarga di Kota Kotamobagu, 2017

Number of Households by Subdistrict and Household Classification in Kotamobagu City, 2017

Kecamatan Subdistrict	Pra Sejahtera Pre-prosperous Family	Keluarga Sejahtera Prosperous Family				Jumlah Total
		I	II	III	III+	
(1)	(2)	(3)	(4)	(5)	(6)	(7)
1 Kotamobagu Selatan	368	790	4530	2732	181	8603
2 Kotamobagu Timur	245	1689	3599	2138	453	8124
3 Kotamobagu Barat	577	1934	3884	2297	399	9091
4 Kotamobagu Utara	153	934	2659	908	143	4797
Kota Kotamobagu	1343	5347	14672	8077	1176	3615

Sumber:

Dinas Pengendalian Penduduk dan Keluarga Berencana



RT Budidaya ikan laut 140



RT budidaya Tambak 210

RT budidaya kolam ikan 960



RT budidaya karamba 120



RT Budidaya jaring Apung 55



RT budidaya kolam sawah 30

PERTANIAN AGRICULTURE

5

5 produksi hortikultra terbanyak di Kota Kotamobagu



4.520,49 ton

3 882.97 ton

9.856,35 ton

5.576,73 ton



28.794,46 ton



<https://kotamobagukota.bps.g>

5.1 TANAMAN PANGAN/*FOOD CROPS*

Tabel 5.1.1 Luas Lahan Sawah Menurut Kecamatan dan Jenis Pengairan di Kota Kotamobagu (hektar), 2017
Table 5.1.1 *Area of Wetland by Subdistrict and Type of Irrigation in Kotamobagu Municipality, 2017*

	Kecamatan Subdistrict	Irigasi <i>Irrigation</i>	Non Irigasi <i>Non Irrigation</i>	Jumlah <i>Total</i>
	(1)	(2)	(3)	(4)
1	Kotamobagu Selatan	2.709	-	2.709
2	Kotamobagu Timur	1.363	-	1.363
3	Kotamobagu Barat	217	-	217
4	Kotamobagu Utara	421	-	421
	Kota Kotamobagu	4.710	-	4.710

Sumber: Laporan statistik pertanian tanaman pangan, penggunaan lahan

Source: *Statistic Report of Food Crops, land utilization*

Luas Lahan Tegal/Kebun, Ladang/Huma, dan Lahan yang Sementara Tidak Diusahakan Menurut Kecamatan di Kota Kotamobagu (hektar), 2016*

Tabel
Table 5.1.2

Area of Dry Field/Garden, Shifting Cultivation, Land and Temporarily Unused Land by Subdistrict in Kotamobagu Municipality (hectar), 2016

Kecamatan Subdistrict	Tegal/Kebun Dry Field/Garden	Ladang/Huma Shifting Cultivation	Sementara Tidak Diusahakan Temporarily Unused
(1)	(2)	(3)	(4)
1 Kotamobagu Selatan	350*	150*	-
2 Kotamobagu Timur	150*	100*	-
3 Kotamobagu Barat	250*	100*	-
4 Kotamobagu Utara	110*	65*	-
Kota Kotamobagu	860*	415*	-

Sumber : Dinas Pertanian, Perikanan, Peternakan, Perkebunan, Kehutanan dan Ketahanan Pangan Kota Kotamobagu

Source : Agriculture, Fishery, Livestock, Estate, Forestry and Food Sustainability Services of Kotamobagu Municipality

Ket: * Data masih tahun 2016, karena data tahun 2017 tidak tersedia

Tabel
Table 5.1.3

Luas Panen Padi Sawah dan Padi Ladang Menurut Kecamatan di Kota Kotamobagu, 2017
Harvested Area of Wetland and Dryland Paddy by Subdistrict in Kotamobagu Municipality, 2017

	Kecamatan Subdistrict	Padi Sawah Wetland Paddy	Padi Ladang Dryland Paddy
	(1)	(2)	(3)
1	Kotamobagu Selatan	2.720	-
2	Kotamobagu Timur	1.665	-
3	Kotamobagu Barat	216	-
4	Kotamobagu Utara	387	-
	Kota Kotamobagu	4.988	-

Sumber : Dinas Pertanian, Perikanan, Peternakan, Perkebunan, Kehutanan dan Ketahanan Pangan Kota Kotamobagu

Source : *Agriculture, Fishery, Livestock, Estate, Forestry and Food Sustainability Services of Kotamobagu Municipality*

Luas Panen Jagung, Kedelai, Kacang Tanah, Kacang Hijau, Ubi Kayu, Ubi Jalar Menurut Kecamatan di Kota Kotamobagu, 2017

Tabel
Table 5.1.4

Harvested Area of Maize, Soybean, Peanut, Mungbean, Cassava, and Sweet Potato by Subdistrict in Kotamobagu Municipality, 2017

	Kecamatan Subdistrict	Jagung Maize	Kedelai Soybean	Kacang Tanah Peanut	Kacang Hijau Mungbean	Ubi Kayu Cassava	Ubi Jalar Sweet Potato
	(1)	(2)	(3)	(4)	(5)	(6)	(7)
1	Kotamobagu Selatan	943	7,5	18	-	8	2
2	Kotamobagu Timur	836	0	5	-	5	0
3	Kotamobagu Barat	185	0	6	0,5	6	0
4	Kotamobagu Utara	407	0	10	-	4	0
	Kota Kotamobagu	2.371	7,5	39	0,5	23	2

Sumber : Dinas Pertanian, Perikanan, Peternakan, Perkebunan, Kehutanan dan Ketahanan Pangan Kota Kotamobagu

Source : *Agriculture, Fishery, Livestock, Estate, Forestry and Food Sustainability Services of Kotamobagu Municipality*

Tabel
Table

5.1.5

Luas Panen, Produksi dan Produktivitas Padi Sawah Menurut Kecamatan di Kota Kotamobagu, 2017
Harvested Area, Production and Productivity of Wetland Rice by District in Kotamobagu Municipality, 2017

	Kecamatan <i>District</i>	Luas Panen (Ha) <i>Harvested Area</i>	Produksi (Ton) <i>Production</i>	Produktivitas (Ton/Ha) <i>Productivity</i>
	(1)	(2)	(3)	(4)
1	Kotamobagu Selatan	2.720	15.776	5,8
2	Kotamobagu Timur	1.665	9.657	5,8
3	Kotamobagu Barat	216	1.252,80	5,8
4	Kotamobagu Utara	387	2.244,60	5,8
	Kotamobagu	4.988	28.930,40	5,8

Sumber : Dinas Pertanian, Perikanan, Peternakan, Perkebunan, Kehutanan dan Ketahanan Pangan Kota Kotamobagu

Source : *Agriculture, Fishery, Livestock, Estate, Forestry and Food Sustainability Services of Kotamobagu Municipality*

Tabel
Table

5.1.6

Luas Panen, Produksi dan Produktivitas Jagung Menurut Kecamatan di Kota Kotamobagu, 2017
Harvested Area, Production and Productivity of Corn by District in Kotamobagu Municipality, 2017

	Kecamatan <i>District</i>	Luas Panen (Ha) <i>Harvested Area</i>	Produksi (Ton) <i>Production</i>	Produktivitas (Ton/Ha) <i>Productivity</i>
	(1)	(2)	(3)	(4)
1	Kotamobagu Selatan	943	3583,4	3,8
2	Kotamobagu Timur	836	3176,8	3,8
3	Kotamobagu Barat	185	703	3,8
4	Kotamobagu Utara	407	1546,6	3,8
	Kotamobagu	2.371	9.009,80	3,8

Sumber : Dinas Pertanian, Perikanan, Peternakan, Perkebunan, Kehutanan dan Ketahanan Pangan Kota Kotamobagu

Source : Agriculture, Fishery, Livestock, Estate, Forestry and Food Sustainability Services of Kotamobagu Municipality

Tabel
Table

5.1.7

Luas Panen, Produksi dan Produktivitas Kedelai Menurut Kecamatan di Kota Kotamobagu, 2017
Harvested Area, Production and Productivity of Soybean by District in Kotamobagu Municipality, 2017

	Kecamatan <i>District</i>	Luas Panen (Ha) <i>Harvested Area</i>	Produksi (Ton) <i>Production</i>	Produktivitas (Ton/Ha) <i>Productivity</i>
	(1)	(2)	(3)	(4)
1	Kotamobagu Selatan	7,5	11,25	1,5
2	Kotamobagu Timur	0	0	0
3	Kotamobagu Barat	0	0	0
4	Kotamobagu Utara	0	0	0
	Kotamobagu	7,5	11,25	1,5

Sumber : Dinas Pertanian, Perikanan, Peternakan, Perkebunan, Kehutanan dan Ketahanan Pangan Kota Kotamobagu

Source : *Agriculture, Fishery, Livestock, Estate, Forestry and Food Sustainability Services of Kotamobagu Municipality*

Tabel
Table 5.1.8

Luas Panen, Produksi dan Produktivitas Kacang Tanah Menurut Kecamatan di Kota Kotamobagu, 2017
Harvested Area, Production and Productivity of Peanuts District in Kotamobagu Municipality, 2017

	Kecamatan <i>District</i>	Luas Panen (Ha) <i>Harvested Area</i>	Produksi (Ton) <i>Production</i>	Produktivitas (Ton/Ha) <i>Productivity</i>
	(1)	(2)	(3)	(4)
1	Kotamobagu Selatan	18	22,8	1,3
2	Kotamobagu Timur	5	6,5	1,3
3	Kotamobagu Barat	6	7,8	1,3
4	Kotamobagu Utara	10	13	1,3
	Kotamobagu	39	50,1	1,3

Sumber : Dinas Pertanian, Perikanan, Peternakan, Perkebunan, Kehutanan dan Ketahanan Pangan Kota Kotamobagu

Source : *Agriculture, Fishery, Livestock, Estate, Forestry and Food Sustainability Services of Kotamobagu Municipality*

Tabel
Table 5.1.9

Luas Panen, Produksi dan Produktivitas Kacang Hijau Menurut Kecamatan di Kota Kotamobagu, 2017
Harvested Area, Production and Productivity of Mung Beans District in Kotamobagu Municipality, 2017

	Kecamatan <i>District</i>	Luas Panen (Ha) <i>Harvested Area</i>	Produksi (Ton) <i>Production</i>	Produktivitas (Ton/Ha) <i>Productivity</i>
	(1)	(2)	(3)	(4)
1	Kotamobagu Selatan	0	0	0
2	Kotamobagu Timur	0	0	0
3	Kotamobagu Barat	0,5	0,6	1,3
4	Kotamobagu Utara	0	0	0
	Kotamobagu	0,5	0,6	1,3

Sumber : Dinas Pertanian, Perikanan, Peternakan, Perkebunan, Kehutanan dan Ketahanan Pangan Kota Kotamobagu

Source : *Agriculture, Fishery, Livestock, Estate, Forestry and Food Sustainability Services of Kotamobagu Municipality*

Tabel
Table 5.1.10

Luas Panen, Produksi dan Produktivitas Ubi Kayu Kecamatan di Kota Kotamobagu, 2017
Harvested Area, Production and Productivity of Cassava District in Kotamobagu Municipality, 2017

	Kecamatan <i>District</i>	Luas Panen (Ha) <i>Harvested Area</i>	Produksi (Ton) <i>Production</i>	Produktivitas (Ton/Ha) <i>Productivity</i>
	(1)	(2)	(3)	(4)
1	Kotamobagu Selatan	8	91,92	11,49
2	Kotamobagu Timur	5	57,45	11,49
3	Kotamobagu Barat	6	57,45	11,49
4	Kotamobagu Utara	4	45,96	11,49
	Kotamobagu	23	252,78	11,49

Sumber : Dinas Pertanian, Perikanan, Peternakan, Perkebunan, Kehutanan dan Ketahanan Pangan Kota Kotamobagu

Source : *Agriculture, Fishery, Livestock, Estate, Forestry and Food Sustainability Services of Kotamobagu Municipality*

Tabel
Table 5.1.11

Luas Panen, Produksi dan Produktivitas Ubi Jalar Kecamatan di Kota Kotamobagu, 2017
Harvested Area, Production and Productivity of Sweet Potato District in Kotamobagu Municipality, 2017

Kecamatan <i>District</i>	Luas Panen (Ha) <i>Harvested Area</i>	Produksi (Ton) <i>Production</i>	Produktivitas (Ton/Ha) <i>Productivity</i>
(1)	(2)	(3)	(4)
1 Kotamobagu Selatan	2	53,25	10,65
2 Kotamobagu Timur	0	0	0
3 Kotamobagu Barat	0	0	0
4 Kotamobagu Utara	0	0	0
Kotamobagu	2	53,25	10,65

Sumber : Dinas Pertanian, Perikanan, Peternakan, Perkebunan, Kehutanan dan Ketahanan Pangan Kota Kotamobagu

Source : *Agriculture, Fishery, Livestock, Estate, Forestry and Food Sustainability Services of Kotamobagu Municipality*

5.2 PERKEBUNAN/ ESTATES

Luas Tanaman Perkebunan Menurut Kecamatan dan Jenis Tanaman di Kota Kotamobagu (ton), 2016*

Tabel
Table 5.2.1

*Planted Area of Estate Crops by Subdistrict and Kind of Crop in Kotamobagu Municipality (ton), 2016**

Kecamatan <i>Subdistrict</i>	Karet <i>Rubber</i>	Kelapa Coconut	Kelapa Sawit Oil Palm	Kopi <i>Coffee</i>	Lada <i>Pepper</i>	Kakao <i>Cocoa</i>	Cengkih <i>Clove</i>	Aren <i>Others</i>	Kemiri <i>Candle Nut</i>
(1)	(2)	(3)	(4)	(5)	(6)	(7)	(8)	(9)	(10)
1 Kotamobagu Selatan	-	186,25	-	36,30	0,65	157,75	82,00	7,50	11,76
2 Kotamobagu Timur	-	437,00	-	42,80	3,25	209,50	97,45	32,00	10,25
3 Kotamobagu Barat	-	199,20	-	77,50	2,20	114,00	96,00	11,75	15,50
4 Kotamobagu Utara	-	159,20	-	36,00	3,50	193,00	110,75	15,80	12,50
Kota Kotamobagu	-	981,65	-	192,60	8,30	674,25		67,05	50,00

Sumber : Dinas Pertanian, Perikanan, Peternakan, Perkebunan, Kehutanan dan Ketahanan Pangan Kota Kotamobagu

Source : *Agriculture, Fishery, Livestock, Estate, Forestry and Food Sustainability Services of Kotamobagu Municipality*

Ket: * Data masih tahun 2016, karena data tahun 2017 tidak tersedia

Tabel 5.2.2 **Produksi Tanaman Perkebunan Menurut Kecamatan dan Jenis Tanaman di Kota Kotamobagu (ton), 2016***
*Production of Estate Crops by Subdistrict and Kind of Crop in Kotamobagu Municipality (ton), 2016**

Kecamatan <i>Subdistrict</i>	Karet <i>Rubber</i>	Kelapa <i>Coconut</i>	Kelapa Sawit <i>Oil Palm</i>	Kopi <i>Coffee</i>	Lada <i>Pepper</i>	Kakao <i>Cocoa</i>	Cengkih <i>Clove</i>	Aren <i>Others</i>	Kemiri <i>Candle Nut</i>
(1)	(2)	(3)	(4)	(5)	(6)	(7)	(8)	(9)	(10)
1 Kotamobagu Selatan	-	196,50	-	8,25	-	35,05	0,47	-	5,39
2 Kotamobagu Timur	-	142,00	-	9,10	0,70	43,00	0,43	23,12	5,17
3 Kotamobagu Barat	-	204,50	-	19,09	0,41	33,41	0,33	4,95	6,89
4 Kotamobagu Utara	-	149,10	-	11,90	0,37	34,20	0,44	13,80	3,70
Kota Kotamobagu	-	692,10	-	48,34	1,88	145,66	1,68	41,87	21,15

Sumber : Dinas Pertanian, Perikanan, Peternakan, Perkebunan, Kehutanan dan Ketahanan Pangan Kota Kotamobagu

Source : *Agriculture, Fishery, Livestock, Estate, Forestry and Food Sustainability Services of Kotamobagu Municipality*

Ket: * Data masih tahun 2016, karena data tahun 2017 tidak tersedia

5.3 PETERNAKAN/LIVESTOCK

Tabel 5.3.1 **Populasi Ternak Menurut Kecamatan dan Jenis Ternak di Kota Kotamobagu, 2017**
Table 5.3.1 **Livestock Population by Subdistrict and Kind of Livestock in Kotamobagu Municipality, 2017**

Kecamatan Subdistrict	Sapi Perah Dairy Cattle	Sapi Potong Beef Cattle	Kerbau Buffalo	Kuda Horse	Kambing Goat	Domba Sheep
(1)	(2)	(3)	(4)	(5)	(6)	(7)
1 Kotamobagu Selatan	-	548	-	1	345	-
2 Kotamobagu Timur	-	652	-	-	320	-
3 Kotamobagu Barat	-	577	-	1	388	-
4 Kotamobagu Utara	-	208	-	-	136	-
Kota Kotamobagu	-	1.985	-	2	1.189	-

Sumber : Dinas Pertanian, Perikanan, Peternakan, Perkebunan, Kehutanan dan Ketahanan Pangan Kota Kotamobagu

Source : Agriculture, Fishery, Livestock, Estate, Forestry and Food Sustainability Services of Kotamobagu Municipality

Tabel 5.3.2 **Populasi Unggas Menurut Kecamatan dan Jenis Unggas di Kota Kotamobagu, 2017**
Table 5.3.2 **Poultry Population by Subdistrict and Kind of Poultry in Kotamobagu Municipality, 2017**

	Kecamatan Subdistrict	Ayam Kampung Native Chicken	Ayam Petelur Layer	Ayam Pedaging Broiler	Itik/Itik Manila Duck/Muscovy Duck
	(1)	(2)	(3)	(4)	(5)
1	Kotamobagu Selatan	24.500	129.400	260.500	4.850
2	Kotamobagu Timur	13.500	14.100	47.000	1.300
3	Kotamobagu Barat	9.000	7.500	22.500	1.830
4	Kotamobagu Utara	18.200	-	100.000	1.000
	Kota Kotamobagu	65.200	151.000	430.000	8.980

Sumber : Dinas Pertanian, Perikanan, Peternakan, Perkebunan, Kehutanan dan Ketahanan Pangan Kota Kotamobagu

Source : Agriculture, Fishery, Livestock, Estate, Forestry and Food Sustainability Services of Kotamobagu Municipality

Tabel 5.3.3 Jumlah Ternak yang Dipotong Menurut Kecamatan dan Jenis Ternak di Kota Kotamobagu, 2017
Table 5.3.3 *Livestock Slaughtered by Sub District and Kind of Livestock in Kotamobagu Municipality, 2017*

Kecamatan Subdistrict	Sapi Perah Dairy Cattle	Sapi Potong Beef Cattle	Kerbau Buffalo	Kuda Horse	Kambing Goat	Domba Sheep
(1)	(2)	(3)	(4)	(5)	(6)	(7)
1 Kotamobagu Selatan	-	-	-	-	-	-
2 Kotamobagu Timur	-	-	-	-	-	-
3 Kotamobagu Barat	-	3.574	-	-	549	-
4 Kotamobagu Utara	-	-	-	-	-	-
Kota Kotamobagu	-	3.574	-	-	549	-

Sumber : Dinas Pertanian, Perikanan, Peternakan, Perkebunan, Kehutanan dan Ketahanan Pangan Kota Kotamobagu

Source : *Agriculture, Fishery, Livestock, Estate, Forestry and Food Sustainability Services of Kotamobagu Municipality*

5.4 PERIKANAN/FISHERY

Tabel 5.4.1 Jumlah Rumah Tangga Perikanan Budidaya Menurut Kecamatan dan Jenis Budidaya di Kota Kotamobagu, 2017
Number of Aquaculture Households by Subdistrict and Type of Aquaculture in Kotamobagu City, 2017

Kecamatan Subdistrict	Budidaya Laut Marine Culture	Tambak Brackish Water Pond	Kolam Fresh Water Pond	Keramba Cage	Jaring Apung Floating Cage Net	Sawah Paddy Field	Jumlah Total
(1)	(2)	(3)	(4)	(5)	(6)	(7)	(8)
1 Kotamobagu Selatan	-	-	352	-	-	-	-
2 Kotamobagu Timur	-	-	282	-	-	-	-
3 Kotamobagu Barat	-	-	105	-	-	-	-
4 Kotamobagu Utara	-	-	97	-	-	-	-
Kota Kotamobagu	-	-	836	-	-	-	-

Sumber : Dinas Pertanian, Perikanan, Peternakan, Perkebunan, Kehutanan dan Ketahanan Pangan Kota Kotamobagu

Source : *Agriculture, Fishery, Livestock, Estate, Forestry and Food Sustainability Services of Kotamobagu Municipality*

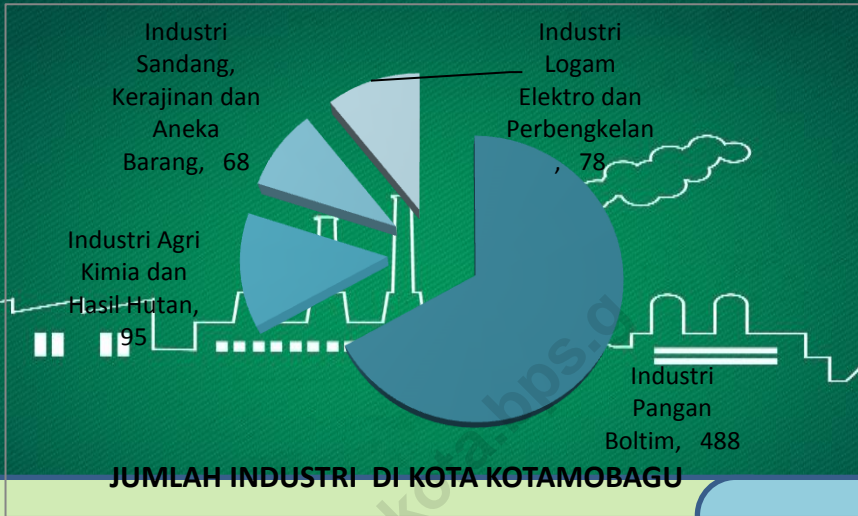
5.5 KEHUTANAN/FORESTRY

Tabel 5.5.1 **Produksi Kayu Hutan Menurut Jenis Produksi di Kota Kotamobagu (m3), 2011–2016**
Table 5.5.1 **Timber Production by Type of Product in Kotamobagu City (m3), 2011–2016**

Tahun Year	Kayu Bulat Logs	Kayu Gergajian Sawn Timber	Kayu Lapis Plywood
(1)	(2)	(3)	(4)
2011	-	-	-
2012	-	-	-
2013	-	-	-
2014	-	-	-
2015	-	25	-
2016	-	50	-

Sumber : Dinas Pertanian, Perikanan, Peternakan, Perkebunan, Kehutanan dan Ketahanan Pangan Kota Kotamobagu

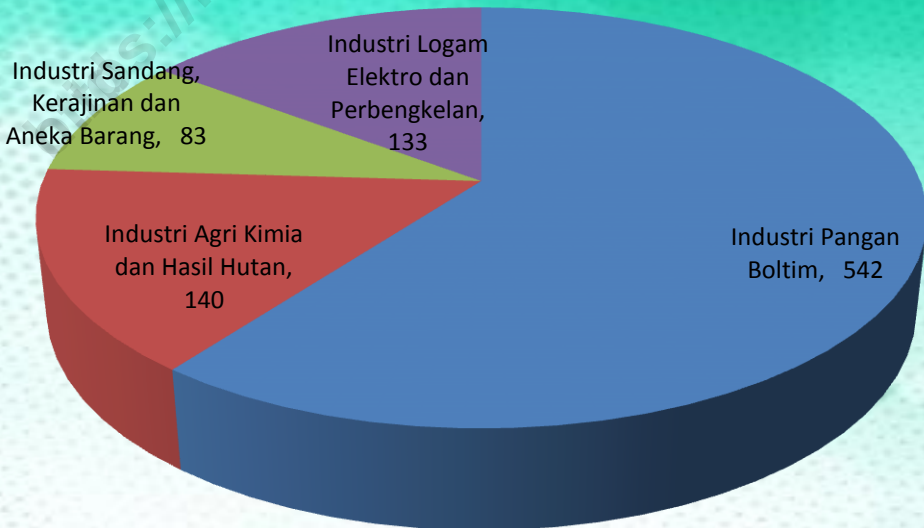
Source : *Agriculture, Fishery, Livestock, Estate, Forestry and Food Sustainability Services of Kotamobagu Municipality*



INDUSTRI DAN ENERGI

INDUSTRY AND ENERGY

6



JUMLAH TENAGA KERJA INDUSTRI DI BOLAANG MONGONDOW TIMUR

<https://kotamobagukota.bps.g>

6.1 ENERGI/ENERGY

Tabel 6.1.1 Daya Terpasang, Produksi, dan Distribusi Listrik PT PLN (Persero) pada Cabang/Ranting PLN di Kota Kotamobagu, 2011–2017
Table 6.1.1 *Installed Capacity, Production, and Distribution of Electricity of State Electricity Company at Branch Level in Kotamobagu Municipality, 2011–2017*

Tahun/Year	Daya Terpasang Installed Capacity (KW)	Produksi Listrik Production (KWh)	Listrik Terjual Electricity Sold (KWh)	Dipakai Sendiri Own Usage (KWh)	Susut/Hilang Shrined (KWh)
(1)	(2)	(3)	(4)	(5)	(6)
2011	19.620	50603.408	n.a	1.227.302	na
2012	19.620	54202.549	57.804.000	1.278.059	na
2013	19.620	1.573.993	62.432.203	468.518	na
2014	22.620	85.119.322	66.010.221	652.053	na
2015	22.620	92.567.448	68.588.855	662.457	5.849.869
2016	11.000	39.787.846	73.150.394	339.528	7.230.290
2017	8.000	83.861.663	77.139.584	176.258	6.671.762

Sumber : PT PLN (Persero) Wilayah Suluttenggo Cabang Kotamobagu

Source : PT PLN Suluttenggo Region, Branch of Kotamobagu

Catatan: data boltim dan kotamobagu

Ket: *Data masih tahun 2016, data tahun 2017 tidak tersedia

Tabel
Table 6.1.2

**Jumlah Pelanggan Listrik Menurut Kecamatan di Kota
Kotamobagu, 2011–2017**
*Number of Registered Electricity Costumers by Subdistrict in
Kotamobagu Municipality, 2011–2017*

	Kecamatan Subdistrict	2011	2012	2013	2014	2015	2016	2017
	(1)	(2)	(3)	(4)	(5)	(6)	(7)	
1	Kotamobagu Selatan		*	*	*	*	*	*
2	Kotamobagu Timur		*	*	*	*	*	*
3	Kotamobagu Barat		*	*	*	*	*	*
4	Kotamobagu Utara		*	*	*	*	*	*
	Kota Kotamobagu	23 326	24 396	26 387	28 485	29 638	30 413	31.692

Sumber : PT PLN (Persero) Wilayah Suluttenggo Cabang Kotamobagu

Source : PT PLN Suluttenggo Region, Branch of Kotamobagu

Catatan : *) Data Pelanggan Rayon Kantor Area Kotamobagu ada secara realtime dan langsung secara akumulasi sesuai permohonan penambahan pelanggan

Tabel 6.1.3
Table

Banyaknya Pelanggan, Daya Terpasang, Pemakaian (KWH), Menurut Jenis Tegangan pada PT PLN (Persero) Wilayah Suluttenggo Cabang Kotamobagu, 2016
Number of Customer, Connected VA, Sold Electricity (Kwh), by type of strain at PT PLN in Branch of Kotamobagu, 2016

Uraian	Per Jenis Tegangan		
	Tegangan Tinggi	Tegangan Menengah	Tegangan Rendah
(1)	(2)	(3)	(4)
Jumlah Pelanggan	-	3	43 990
Daya Terpasang	-	1 970 000	44 142 750
Pemakaian (KWh)	-	1 146 177	72 004 217

Sumber : PT PLN (Persero) Wilayah Suluttenggo Cabang Kotamobagu

Source : PT PLN Suluttenggo Region, Branch of Kotamobagu

**Banyaknya Pelanggan, Daya Terpasang, Pemakaian (KWH)
pada PT PLN (Persero) Wilayah Suluttenggo Cabang
Kotamobagu, 2016***

Tabel 6.1.4
Table

**Number of Customer, Connected VA, Sold Electricity (Kwh) of
customer at PT PLN in Branch of Kotamobagu, 2016***

Konsumen	Jumlah Pelanggan	Daya Terpasang (Kva)	Pemakaian KWH
(1)	(2)	(3)	(4)
Sosial /Social	872	1 997 300	2 180 127
Rumah Tangga / Household	40 423	30 183 000	49 139 566
Bisnis / Bussines	2 406	10 886 200	13 645 924
Industri / Industry	24	644 900	783 715
Pemerintah / Government Institution	268	2 401 350	6 708 326
Multiguna			692 736
Jumlah	43 993	56 112 750	73 150 394

Sumber : PT PLN (Persero) Wilayah Suluttenggo Cabang Kotamobagu

Source : PT PLN Suluttenggo Region, Branch of Kotamobagu

Ket: * Data masih tahun 2016, karena data tahun 2017 tidak tersedia

Tabel
Table 6.1.5

**Jumlah Pelanggan dan Air yang Disalurkan Menurut
Pelanggan di Kota Kotamobagu, 2017**
**Number of Customer and Distributed Clean Water by Type of
Customers in Kotamobagu City, 2017**

Pelanggan Customers	Pelanggan Customers	Air Disalurkan Distributed Water (m³)	Nilai/Value (rupiah)
(1)	(2)	(3)	(4)
Sosial/ <i>Social</i>	686	133.754	415.703.300
Rumah Tangga/ <i>Household</i>	16.916	2.028.466	7.909.177.950
Instansi Pemerintah <i>Government Institution</i>	354	121.802	431.526.000
Niaga/ <i>Trade</i>	994	191.656	799.257.000
Industri/ <i>Industry</i>	35	27.314	103.837.300
Khusus/ <i>Exclusive</i>	80	10.166	166.870.500
Jumlah/Total	19.065	2.513.158	9.826.372.050

Sumber : Perusahaan Daerah Air Minum (PDAM) Kota Kotamobagu

Source : *Regional Water Supply Services of Kotamobagu Municipality*

<https://kotamobagukota.bps.g>



Ada 73 Perusahaan Berbadan Hukum Perseroan Terbatas di Kota Kotamobagu



Jumlah Perusahaan Establishment ada 495



Ada 1463 Kios di Kota Kotamobagu



Ada 80 Koperasi Aktif di Kota Kotamobagu

PERDAGANGAN
TRADE

7

<https://kotamobagukota.bps.g>

7.1 PERDAGANGAN/TRADE

Tabel 7.1.1
Table Jumlah Perusahaan Menurut Bentuk Badan Hukum di Kota Kotamobagu, 2014–2017
Number of Establishments by Type of Business Entity in Kotamobagu Municipality, 2014–2017

Type Badan Hukum <i>Type of Business Entity</i>	2014	2015	2016	2017
(1)	(2)	(3)	(4)	(5)
Perseroan Terbatas	68	95	148	73
CV / Firma / Firm	238	247	268	122
Koperasi / Cooperation	11	9	14	3
Perorangan / Personal	364	450	555	297
Lainnya / Other	43	63	74	0
Jumlah/Total	724	864	1059	495

Sumber : Kantor Pelayanan Terpadu Satu Pintu (KPTSP) Kota Kotamobagu

Source : Office of One Stop Integrated Services (KPTSP) of Kotamobagu Municipality

Tabel 7.1.2 **Jumlah Perusahaan Menurut Kecamatan di Kota Kotamobagu, 2017**
Table 7.1.2 **Number of Establishments by Subdistrict in Kotamobagu Municipality, 2017**

Kecamatan	Subdistrict	Perusahaan Establishment
(1)		(4)
1 Kotamobagu Selatan		104
2 Kotamobagu Timur		97
3 Kotamobagu Barat		256
4 Kotamobagu Utara		38
Kota Kotamobagu		495

Sumber:

Source:

Tabel
Table 7.1.3

**Jumlah Sarana Perdagangan Menurut Jenisnya di Kota
Kotamobagu, 2013–2017**
*Number of Trading Facilities by Type of Facility in
Kotamobagu Municipality, 2013–2017*

Sarana Perdagangan Trading Facilities	2013	2014	2015	2016*)	2017
(1)	(2)	(3)	(4)	(5)	(6)
Pasar/Market	4	4	4	4	4
Toko/Store	147	152	154	-	214
Kios/Warung/Small Shop	-	538	1379	1018	1463
Jumlah/Total	151	694	1537	0	1681

Sumber: Dinas Perindustrian , Perdagangan, Koperasi dan Penanaman Modal Kota Kotamobagu

Source: Industrial, Trade, Cooperation and Capital Investment Services of Kotamobagu Municipality

* Data 2016 untuk vairabel took tidak diperoleh

Tabel
Table 7.1.4

**Jumlah Koperasi Menurut Jenis Koperasi dan Kecamatan
di Kota Kotamobagu, 2017**
**Number of Cooperatives by Type of Cooperative and
Subdistrict in Kotamobagu Municipality, 2017**

	Kecamatan Subdistrict	KUD	KPR	KOPKAR	Lainnya Other*)	Jumlah Total
	(1)	(2)	(3)	(4)	(5)	(6)
1	Kotamobagu Selatan	2	-	-	15	17
2	Kotamobagu Timur	3	-	2	17	22
3	Kotamobagu Barat	2	-	2	27	31
4	Kotamobagu Utara	-	-	1	9	10
	Kota Kotamobagu	7	-	5	68	80

Sumber: Dinas Perindustrian, Perdagangan, Koperasi dan Penanaman Modal Kota Kotamobagu

Source: Industrial, Trade, Cooperation and Capital Investment Services of Kotamobagu Municipality

Banyaknya Perusahaan, Modal dan Tenaga Kerja Berdasarkan Penerbitan SIUP Menurut Bulan di Kota Kotamobagu, 2017
Number of Establishments, Capital and Labor Force Based on Go Sign Trade Published by Month in Kotamobagu Municipality, 2017

Tabel
Table 7.1.5

Bulan Month	Perusahaan Establishment	Modal (Ribu Rupiah) Capital (Thousand Rupiahs)
(1)	(2)	(3)
Januari / <i>January</i>	59	22 240 000 000
Februari / <i>February</i>	62	12 484 700 000
Maret / <i>March</i>	62	27 358 902 000
April / <i>April</i>	39	204 415 200 000
Mei / <i>Mei</i>	54	13 315 500 000
Juni / <i>June</i>	29	6 144 500 000
Juli / <i>July</i>	23	3 768 593 000
Agustus / <i>August</i>	34	16 461 000 005
September / <i>September</i>	38	10 229 025 000
Oktober / <i>October</i>	47	8 451 500 000
Nopember / <i>November</i>	28	14 717 483 647
Desember / <i>December</i>	20	4 238 500 000
Jumlah / Total	495	321 607 143 652

Sumber: Dinas Perindustrian , Perdagangan, Koperasi dan Penanaman Modal Kota Kotamobagu
 Source: *Industrial, Trade, Cooperation and Capital Investment Services of Kotamobagu Municipality*

Tabel 7.1.6 **Jumlah Koperasi Menurut Kecamatan dan Tipe Koperasi di Kota Kotamobagu, 2017**
Table *Number of Cooperatives by Type of Cooperative and Subdistrict in Kotamobagu Municipality, 2017*

	Kecamatan Subdistrict	Aktif Active	Tidak Aktif Not Active	Jumlah Total
	(1)	(2)	(3)	(4)
1	Kotamobagu Selatan	17	1	18
2	Kotamobagu Timur	22	5	27
3	Kotamobagu Barat	31	11	42
4	Kotamobagu Utara	10	3	13
	Kota Kotamobagu	80	20	100

Sumber: Dinas Perindustrian , Perdagangan, Koperasi dan Penanaman Modal Kota Kotamobagu

Source: Industrial, Trade, Cooperation and Capital Investment Services of Kotamobagu City



Jumlah Hotel di Kotamobagu
ada 21

Kota Kotamobagu memiliki 1
Hotel berbintang 4

HOTEL DAN PARIWISATA ***HOTEL AND TOURISM***

8



<https://kotamobagukota.bps.g>

8.1 HOTEL DAN PARIWISATA / HOTEL AND TOURISM

Tabel 8.1 **Jumlah Hotel di Kota Kotamobagu, 2011–2017**
Table 8.1 **Number of Hotel in Kotamobagu Municipality, 2011–2017**

Jenis Hotel <i>Type of Hotel</i>	2011	2012	2013	2014	2015	2016	2017
(1)	(2)	(3)	(4)	(5)	(6)	(7)	(7)
Bintang 5 / 5 ^a Star	-	-	-	-	-	-	-
Bintang 4 / 4 ^a Star	-	-	-	-	-	1	1
Bintang 3 / 3 ^a Star	-	-	-	-	-	-	-
Bintang 2 / 2 ^a Star	-	-	-	-	-	-	-
Bintang 1 / 1 ^a Star	2	2	2	2	2	1	1
Melati / <i>Little Hotel</i>	11	12	16	16	16	20	19
Penginapan Remaja <i>Youth Little Hotel</i>	-	-	-	-	-	-	-
Pondok Wisata <i>Cottage</i>	1	1	-	-	-	-	-
Lainnya / <i>Other</i>	-	-	-	-	-	-	-
Jumlah / Total	14	14	14	15	18	22	21

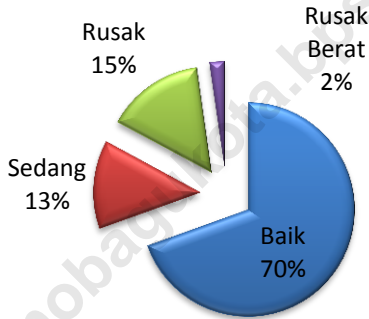
Sumber : Badan Pusat Statistik Kota Kotamobagu

Source : BPS-Statistics of Kotamobagu Municipality

<https://kotamobagukota.bps.g>

**65 PERSEN KONDISI
JALAN DI KOTA
KOTAMOBAGU DI ASPAL**

Kondisi Jalan di Kota Kotamobagu



TRANSPORTASI DAN KOMUNIKASI
*TRANSPORTATION AND
COMMUNICATION*

9

<https://kotamobagukota.bps.g>

9.1 KOMUNIKASI/ *COMMUNICATION*

Tabel 9.1.1 **Banyaknya Kantor Pos Menurut Jenis Di Kota Kotamobagu, 2017**
Table 9.1.1 **Number of Post Offices By Type Of Post Office In Kotamobagu Municipality , 2017**

Jenis Kantor Pos		2016	2017
(1)		(2)	(3)
1	Kantor Pos Unit	1	1
2	Kantor Pos Cabang	14	14
3	Kantor Pos Desa	3	3
4	Rumah Pos	3	3
5	Pos Desa	11	11
Kota Kotamobagu		32	32

Sumber : PT Pos (Persero) Cabang Kota Kotamobagu

Source : The Branch Of PT Pos in Kotamobagu Municipality

TRANSPORTATION AND COMMUNICATION

Tabel 9.1.2 **Produksi Pos Yang Dikirim Dalam Negeri Menurut Jenis Pos Di Kota Kotamobagu, 2013 - 2017**
Table 9.1.2 **Production Of Pos Sent in The State By Type Of Post In Kotamobagu Municipality, 2013 - 2017**

Jenis Yang Dikirim Kind Of Deliveries	2013	2014	2015	2016	2017
(1)	(2)	(3)	(4)	(5)	(6)
Kiriman / Ordinary Letters	37 535	46 486	21 715	18 435	-
- Surat / Letters	16 825	20 863	19 927	16 582	-
- Aerogrammers	-	-	-	-	-
- Warkat Pos /Letters Forms	-	-	-	-	-
- Kartu Pos / Post Card	-	-	-	-	-
- Surat kabar / paper	-	-	-	-	-
- Barang Cetakn / Printed Matter	1 426	1 711	1 788	1 853	-
- lainnya	19 284	23 912	-	-	-
Kiriman Tercatat / Registered Mail	22 319	24 800	3 044	2 528	36 507
- Surat Tercatat / Recorded Letters	3 267	-	-	-	13 679
- Surat Dinas Biasa /Official Letters	2 564	-	-	-	-
- Surat Dinas Terdaftar /Official Registered Letters	1 864	-	-	-	-
- Pos Wesel / Money Orders	11 856	21 340	-	-	18 536
- Pos Paket / Parcel	2 768	3 450	3 444	2 528	4 292
Jumlah / Total	59 854	71 286	24 759	20 963	36 507

Sumber : PT Pos (Persero) Cabang Kota Kotamobagu

Source : The Branch Of PT Pos in Kotamobagu Municipality

Tabel 9.1.3 **Produksi Pos Yang Dikirim Ke Luar Negeri Menurut Jenis Pos Di Kota Kotamobagu , 2013 - 2017**
Table 9.1.3 **Production Of Pos Sent Abroad By Type Of Post In Kotamobagu Municipality, 2013 - 2017**

Jenis Yang Dikirim Kind Of Deliveries	2013	2014	2015	2016	2017
(1)	(2)	(3)	(4)	(5)	(6)
Kiriman / Ordinary Letters	792	857	1 319	1 381	-
- Surat / Letters	524	576	999	1 030	-
- Aerogrammers	-	-	-	-	-
- Warkat Pos /Letters Forms	-	-	-	-	-
- Kartu Pos / Post Card	-	-	-	-	-
- Surat kabar / paper	-	-	-	-	-
- Barang Cetakn / Printed Matter	268	281	320	351	-
- lainnya	-	-	-	-	-
Kiriman Tercatat / Registered Mail	76	224	281	341	83
- Surat Tercatat / Recorded Letters	28	32	48	47	41
- Surat Dinas Biasa /Official Letters	-	-	-	-	-
- Surat Dinas Terdaftar /Official Registered Letters	-	-	-	-	-
- Pos Wesel / Money Orders	48	192	233	285	42
- Pos Paket / Parcel	-	-	-	-	-
Jumlah / Total	868	1 081	1 600	1 722	83

Sumber : PT Pos (Persero) Cabang Kota Kotamobagu

Source : The Branch Of PT Pos in Kotamobagu Municipality

Tabel 9.1.4 **Jumlah Kantor Pos Pembantu Menurut Kecamatan di Kota Kotamobagu, 2013-2017**
Table 9.1.4 **Number of Auxiliary Post Office by Subdistrict in Kotamobagu City, 2013-2017**

	Kecamatan Subdistrict	2014	2015	2016	2017
	(1)	(2)	(3)	(4)	(5)
1	Kotamobagu Selatan	1	1	1	1
2	Kotamobagu Timur	1	1	1	1
3	Kotamobagu Barat	9	9	9	9
4	Kotamobagu Utara	3	3	3	3
Kota Kotamobagu		14	14	14	14

Sumber: Dinas Pekerjaan Umum dan Pemukiman Prasarana Wilayah Kota Kotamobagu
 Source: Public Works and Regional Infrastructure Services og Kotamobagu Municipalityy

9.2 TRANSPORTASI/*TRANSPORTATION*

Tabel 9.2.1 Panjang Jalan Menurut Kondisi jalan Di Kota Kotamobagu 2011 – 2017
Table 9.2.1 *Road Length by Condition of Road in Kotamobagu Municipality, 2011 – 2017*

(dalam Km)

Tahun / Year	Baik / Good	Sedang / Moderate	Rusak / Damaged	Rusak Berat / Severely Damaged	Jumlah / Total
(1)	(2)	(3)	(4)	(5)	(6)
2017	186,34	35,78	39,90	5,97	267,99
2016	102,24	87,38	58,044	18,18	265,846
2015	212,99	40,76	13,59	16,85	287,18
2014	144,53	44,71	63,83	11,75	264,82
2013	152,23	65,77	53,91	12,27	284,18
2012	113,98	90,50	63,37	16,32	284,18
2011	98,23	-	69,74	20,06	284,18

Sumber: Dinas Pekerjaan Umum dan Pemukiman Prasarana Wilayah Kota Kotamobagu

Source: *Public Works and Regional Infrastructure Services og Kotamobagu Municipality*

Panjang Jalan Menurut Jenis Permukaan Di Kota Kotamobagu, 2011 – 2017

Tabel 9.2.2
Table

Road Length by Type of Surface in Kotamobagu Municipality, 2011 - 2017

(dalam Km)

Tahun Year	Diaspal Paved	Kerikil Gravel	Tanah Graound	Lainnya Other	Jumlah Total
(1)	(2)	(3)	(4)	(5)	(6)
2017	174,39	43,88	48,43	1,29	267,99
2016	189,62	43,53	32,7	-	265,84
2015	212,99	40,76	30,4	-	284,18
2014	195,20	44,75	1,75	23,2	264,86
2013	242,04	40,13	2,01	-	284,18
2012	222,79	57,74	3,65	-	284,18
2011	211,53	68,33	4,32	-	284,18

Sumber: Dinas Pekerjaan Umum dan Pemukiman Prasarana Wilayah Kota Kotamobagu

Source: Public Works and Regional Infrastructure Services og Kotamobagu Municiplity

Tabel 9.2.7
Table Panjang Jalan Menurut Pemerintahan yang Berwenang Mengelolanya di Kota Kotamobagu (Km) 2011 -2017
Length of Roads by Level of Government Authority in Kotamobagu City (Km), 2011-2017

(dalam Km)

Tahun Year	Pemerintahan yang Berwenang Mengelola Level of Government Authority			Jumlah Total
	Negara	Provinsi	Kota	
(1)	(2)	(3)	(4)	(6)
2017	21,81	1,73	267,99	291,53
2016	21,81	1,73	265,85	289,39
2015	33,00	13,00	284,18	330,18
2014	14,43	4,41	264,86	283,70
2013	6,35	36,00	284,18	326,53
2012	6,35	36,00	284,18	326,53
2011	6,35	36,00	284,18	326,53

Sumber: Dinas Pekerjaan Umum dan Pemukiman Prasarana Wilayah Kota Kotamobagu

Source: Public Works and Regional Infrastructure Services of Kotamobagu Municipality

<https://kotamobagukota.bps.g>

55 PERSEN REALISASI Pendapatan Kota Kotamobagu berasal dari
Bagi Hasil Bukan Pajak/ Sumber Daya Alam

Belanja Modal Pemerintah
Kabupaten Kota Kotamobagu
adalah 27,78 persen

Belanja Pegawai Pemerintah
Kota Kotamobagu adalah
31,87 Persen

KEUANGAN DAERAH DAN PERBANKAN *LOCAL FINANCE AND BANKING*

10



Posisi Kredit Kepada Usaha Mikro, Kecil, dan
Menengah (UMKM) yang diberikan Bank Umum dan
BPR tahun 2018 adalah **4238 milyar**

<https://kotamobagukota.bps.g>

Tabel
Table

10.1.

**Realisasi Pendapatan Pemerintah Kota Kotamobagu Menurut Jenis
Pendapatan (ribu rupiah), 2014–2017**
**Actual Revenues of Government of Kotamobagu Municipality by Source of
Revenues (thousand rupiahs), 2014–2017**

Jenis Pendapatan Source of Revenues	2014	2015	2016	2017
(1)	(3)	(4)	(5)	(6)
1. Pendapatan Asli Daerah (PAD)/Original Local Government Revenue	24 664 876 568	31 288 987 422	39 056 170 573	54 574 680 620
1.1 Pajak Daerah/Local Taxes	9 048 900 330	13 484 210 746	15 809 318 150	5 289 967 338
1.2 Retribusi Daerah/Rebtributions	3 669 284 428	4 047 015 351	6 030 609 949	27 380 668 494
1.3 Hasil Perusahaan Milik Daerah dan Pengelolaan Kekayaan Daerah yang Dipisahkan <i>Income of Regional Gov. Corporate and Management of Separated Reg. Gov. Wealth</i>	-	-	315.094.958	871 254 776
1.4 Lain-lain PAD yang Sah/ <i>Other Original Local Gov. Revenue</i>	11 946 691 810	13 757 761 325	16 901 147 516	21 032 790 012
2. Dana Perimbangan Balanced Budget	389 050 811 658	459 062 123 883	548 235 378 984	524 297 199 831
2.1 Bagi Hasil Pajak/Tax Sharing	16 542 721 575		14 420 550 432	15 445 021 668
2.2 Bagi Hasil Bukan Pajak/Sumber Daya Alam/Non Tax/Natural Resources Sharing	2 079 598 933	13 461 636 883	1 920 197 977	375 916 545 000
2.3 Dana Alokasi Umum <i>General Allocation Funds</i>	333 000 351 150	354 997 037 000	382 638 269 000	132 935 632 173
2.4 Dana Alokasi Khusus <i>Special Allocation Funds</i>	37 428 140 000	90 603 450 000	149 256 361 575	-
3 Lain-lain Pendapatan yang Sah/Other Legal Revenue	54 915 564 860	65 809 432 604	74 133 072 947	106 367 123 861
3.1 Pendapatan Hibah/Grants	-	-	-	-
3.2 Dana Darurat <i>Emergency Funds</i>	-	-	-	-
3.3 Dana Bagi Hasil Pajak dari Provinsi dan Pemerintah Daerah Lainnya/ <i>tax sharing from province and other local governments</i>	15 802 071 497	14 325 029 468	15 060 266 379	15 469 165 86150
3.4 Dana Penyesuaian dan Otonomi Daerah <i>/Outonomous Region and Balancing Funds</i>	48 134 414 000	59 806 587 000	15 123 993 451	50 726 476 000
3.5 Bantuan Keuangan dari Pro-vinsi atau Pemerintah Daerah Lainnya/ <i>financial assistance from province and other local governments</i>	-	-	10 000 000 000	25 000 000 000
3.6 Lainnya/Other Funds	1 872 947 107	1 456 479	-	15 171 482
Jumlah/Total	479 525 120 830	564 484 184 252	627 475 809 387	685 239 004 312

Tabel 10.2 **Realisasi Belanja Pemerintah Kota Kotamobagu Menurut Jenis Belanja (ribu rupiah), 2015–2017**
Actual Expenditures of Government of Kotamobagu Municipality by Kind of Expenditures (thousand rupiahs), 2015–2017

Jenis Belanja Kind of Expenditures		2015	2016	2017
(1)		(2)	(3)	(4)
1.	Belanja Tidak Langsung/Indirect Expenditure	248 888 517 561	280 209 243 898	256 388 088 623
1.1	Belanja Pegawai/Personnel expenditure	235 708 550 361	258 060 269 873	226 903 159 673
1.2	Belanja Bunga/Repayments	-	-	-
1.3	Belanja Subsidi/Subsidies Expenditure	-	-	-
1.4	Belanja Hibah/Grant	2 553 646 250	2 461 350 000	24 002 978 950
1.5	Belanja Bantuan Sosial/Social Expenditure	680 000 000	1 137 500 000	5 481 950 000
1.6	Belanja Bagi Hasil kepada Provinsi/Kecamatan Sharing Fund Expenditure to Provincial/District/Municipality and Village Government	-	-	-
1.7	Belanja Bantuan Keuangan kepada Provinsi/ Kabupaten/ Kota dan Pemerintah Desa Financial Assistance Expenditure to Provincial/ District/Municipality and Village Government	9 910 873 950	17 022 611 600	-
1.8	Belanja Tidak Terduga Unpredicted Expenditure	35 447 000	227 512 425	-
2.	Belanja Langsung Direct Expenditure	278 642 732 235	416 966 715 464	455 634 738 463
2.1	Belanja Pegawai/Personnel expenditure	6 697 405 956	20 397 210 178	68 282 428 581
2.2	Belanja Barang dan Jasa Goods and Services Expenditure	131 201 508 808	166 983 467 268	189 571 249 916
2.3	Belanja Modal/Capital expenditure	140 743 817 471	229 586 038 018	197 781 059 966
Jumlah/Total		527 531 249 796	527 531 249 796	712 022 827 086

Tabel
Table 10.3

Posisi Simpanan Masyarakat Rupiah dan Valuta Asing Bank Umum dan BPR di Kota Kotamobagu, 2017 (dalam Juta Rupiah)
Outstanding of Private Deposit in Rupiah and Foreign Currency of Commercial and Rural Banks in Kotamobagu Municipality, 2017 (in Million Rupiah)

Bulan/Month	Giro/ Giro	Tabungan/ Saving	Deposito/ Deposit	Jumlah Total
(1)	(2)	(3)	(4)	(5)
1 Januari	100 069	185 017	414 143	699 228
2 Februari	117 071	170 221	407 004	694 296
3 Maret	135 896	180 961	415 285	732 142
4 April	174 768	186 813	390 840	752 422
5 Mei	141 592	196 989	403 784	742 365
6 Juni	139 763	206 547	449 218	795 528
7 Juli	350 286	194 190	411 052	955 527
8 Agustus	323 268	168 091	403 043	894 403
9 September	343 147	176 695	427 320	947 161
10 Oktober	264 883	171 418	396 529	832 831
11 Nopember	257 895	178 694	406 700	843 289
12 Desember	309 931	202 136	541 366	1 053 432
Jumlah/Total	2 658 569	2 217 772	5 066 284	9 942 625

Sumber: Bank Indonesia Cabang Manado

Source: Bank of Indonesia, Manado Regional Office

Tabel
Table **10.4**

Posisi Kredit Kepada Usaha Mikro, Kecil, dan Menengah (UMKM) yang diberikan Bank Umum dan BPR Setiap Bulan Menurut Jenis Penggunaan Kota Kotamobagu, 2017 (dalam Juta Rupiah)
Outstanding of Commercial Banks Credits to Micro, Small, and Medium Enterprise Every Month by Type of Loan Kotamobagu Municipality, 2017 (in Million Rupiah)

	Bulan/Month	Modal Kerja/Working Capital	Investasi/Investment	Tidak Teridentifikasi/Unidentified	Jumlah
	(1)	(2)	(3)	(4)	(5)
1	Januari	201 057	59 900	-	260 957
2	Februari	214 762	52 761	-	267 523
3	Maret	262 152	65 374	-	327 526
4	April	257 284	65 747	-	323 031
5	Mei	269 703	65 973	-	335 676
6	Juni	293 977	64 415	-	358 393
7	Juli	294 681	62 135	-	356 816
8	Agustus	302 439	68 019	-	370 458
9	September	324 742	74 952	-	399 694
10	Oktober	330 718	80 413	-	411 132
11	Nopember	344 924	83 836	-	428 760
12	Desember	316 929	81 423	-	398 352
	Jumlah/Total	3 413 368	824 948	-	4 238 316

Sumber: Bank Indonesia Cabang Manado

Source: Bank of Indonesia, Manado Regional Office

Tabel
Table 10.5

Posisi Kredit Kepada Usaha Mikro, Kecil, dan Menengah (UMKM) yang diberikan Bank Umum Menurut Bulan dan Sebaran Plafon Kredit Kota Kotamobagu, 2017 (dalam Juta Rupiah)
Outstanding of Commercial Banks Credits to Micro, Small, and Medium Of Commercial Banks Every Month by Credits Ceiling Based Kotamobagu Municipality, 2017 (in Million Rupiah)

	Bulan/Month	Mikro Micro	Kecil Small	Menengah Medium	Jumlah Total
	(1)	(2)	(3)	(4)	(5)
1	Januari	54 303	97 798	108 857	260 957
2	Februari	58 787	106 280	102 457	267 523
3	Maret	112 045	110 911	104 569	327 526
4	April	118 735	107 516	96 780	323 031
5	Mei	123 150	113 752	98 774	335 676
6	Juni	126 926	119 350	112 116	358 393
7	Juli	126 824	121 728	108 264	356 816
8	Agustus	130 443	136 808	103 207	370 458
9	September	133 671	154 606	111 417	399 694
10	Oktober	135 253	160 135	115 743	411 132
11	Nopember	138 955	163 799	126 006	428 760
12	Desember	126 277	155 789	116 286	398 352
	Jumlah/Total	1 385 369	1 548 463	1 304 476	4 238 308

Sumber: Bank Indonesia Cabang Manado

Source: Bank of Indonesia, Manado Regional Office

Posisi Kredit Kepada Usaha Mikro, Kecil, dan Menengah (UMKM) yang diberikan Bank Umum Menurut Bulan dan Sektor Ekonomi Kota Kotamobagu,2017
Ousting of Commercial Banks Credits to Micro, Small, and Medium Of Commercial Banks Every Month dan Economic Sector Kotamobagu Municipality, 2017

(Juta Rp / Million Rps)

Bulan/Month	Januari	Februari	Maret	April	Mei	Juni
(1)	(2)	(3)	(4)	(5)	(6)	(7)
1 Pertanian, Peternakan, Kehutanan dan Perkebunan	10 588,74	10 242,38	13 161,00	13 399,22	14 324,01	13 982,28
2 Pertambangan dan Penggalian	921,45	901,43	843,50	823,00	759,09	728,18
3 Industri Pengolahan	9 117,56	10 265,67	12 703,71	12 652,27	12 736,50	12 292,09
4 Listrik, Gas dan Air Bersih	178,25	148,56	241,23	236,72	233,50	226,38
5 Bangunan	9 968,89	9 766,31	9 696,04	10 706,99	10 233,27	21 887,43
6 Perdagangan, Hotel, dan Restoran	206 529,95	218 478,18	262 419,86	256 755,77	264 934,68	275 229,93
7 Pengangkutan dan Komunikasi	4 818,21	5 216,38	8 992,55	9332,86	9 565,89	9 622,03
8 Keuangan, Persewaan dan Jasa perusahaan	8 608,54	1 541,43	1 694,09	1659,19	1653,17	1562,01
9 Jasa-jasa	10 225,43	10 962,56	17 773,62	17 465,31	21 236,01	21 862,16
Jumlah/Total	260 957	267 523	327 526	323 031	335 676	358 393

Lanjutan Tabel 10.6

Bulan/Month	Juli	Agustus	September	Oktober	Nopember	Desember	
(1)	(2)	(3)	(4)	(5)	(6)	(7)	
1	Pertanian, Peternakan, Kehutanan dan Perkebunan	13 722,75	15 544,37	16 313,26	17 099,26	18 916,52	18 191,78
2	Pertambangan dan Penggalian	723,24	1 143,11	1 495,53	1 281,82	1 221,62	1 247,58
3	Industri Pengolahan	12 251,11	15 312,73	18 411,92	18 128,88	19 727,18	19 322,81
4	Listrik, Gas dan Air Bersih	401,69	3 741,06	3 711,00	3 695,32	3 628,30	3 428,46
5	Bangunan	21 195,31	19 268,86	18 755,62	18 789,02	17 216,53	2 848,36
6	Perdagangan, Hotel, dan Restoran	274 978,68	277 471,15	295 283,18	299 947,92	313 543,25	302 303,39
7	Pengangkutan dan Komunikasi	9 449,38	9 790,84	10 670,02	10 682,73	11 249,97	10 203,97
8	Keuangan, Persewaan dan Jasa perusahaan	1 567,74	1 596,03	4 625,91	5 543,78	4 853,01	5 078,94
9	Jasa-jasa	22 526,18	26 590,20	30 427,67	35 962,88	38 403,75	35 726,67
Jumlah/Total		356 816	370 458	399 694	411 132	428 760	398 352

Sumber: Bank Indonesia Cabang Manado

Source : Bank of Indonesia, Manado Regional Office

<https://kotamobagukota.bps.g>



Persentase
Pengeluaran makanan
masyarakat tertinggi
ada di kelompok
Makanan dan
minuman jadi

**PENGELUARAN PENDUDUK
DAN KOMSUMSI MAKANAN
*POPULATION EXPENDITURE
AND GOOD CONSUMPTION***

11



Persentase
Pengeluaran
nonmakanan
masyarakat tertinggi
ada di kelompok
Perumahan

<https://kotamobagukota.bps.g>

PENGELUARAN PENDUDUK DAN KONSUMSI MAKANAN

Tabel
Table

11.1

**Persentase Pengeluaran Rata-rata Perkapita Sebulan Menurut
Kelompok Makanan di Kota Kotamobagu (rupiah), 2017**
*Percentage Average Expenditure Per Capita Per Month by Food
Group in Kotamobagu City (rupiahs), 2017*

Kelompok Makanan <i>Food Group</i>	Persentase Percentage
(1)	(2)
Padi-padian/ <i>Cereals</i>	5,50
Umbi-umbian/ <i>Tubers</i>	0,69
Ikan/ <i>Fish</i>	3,64
Daging/ <i>Meat</i>	1,27
Telur dan susu/ <i>Eggs and milk</i>	2,34
Sayur-sayuran/ <i>Vegetables</i>	4,15
Kacang-kacangan/ <i>Legumes</i>	0,83
Buah-buahan/ <i>Fruits</i>	2,93
Minyak dan lemak/ <i>Oil and fats</i>	1,11
Bahan minuman/ <i>Beverage stuffs</i>	1,37
Bumbu-bumbuan/ <i>Spices</i>	0,85
Konsumsi lainnya/ <i>Miscellaneous food items</i>	0,74
Makanan dan minuman jadi <i>Prepared food and beverages</i>	16,29
Minuman Alkohol, rokok dan tembakau	6,95
Jumlah/Total	48,66

Sumber : Badan Pusat Statistik Kota Kotamobagu
Source : BPS-Statistics of Kotamobagu Municipality

Catatan : Berdasarkan hasil Survei Sosial Ekonomi Nasional (SUSENAS)
Note : Based on the result of the National Socio-Economic Survey (SUSENAS)

Tabel 11.2 **Pengeluaran Rata-rata Perkapita Sebulan Menurut Kelompok Bukan Makanan di Kota Kotamobagu (rupiah), 2017**
Table 11.2 **Average Expenditure Per Capita Per Month by Non Food Group in Kotamobagu City (rupiahs), 2017**

Kelompok Makanan Food Group	Persentase Percentage
(1)	(2)
Perumahan, bahan bakar, penerangan, air <i>Housing and household facility</i>	22,83
Aneka barang dan jasa/ <i>Goods and services</i>	11,86
Pakaian, alas kaki, dan tutup kepala <i>Clothing, footwear, and headgear</i>	4,67
Barang yang tahan lama/ <i>Durable goods</i>	6,80
Pajak pemakaian dan premi asuransi <i>Taxes and insurances</i>	2,65
Keperluan pesta dan upacara <i>Parties and ceremonies</i>	2,53
Jumlah/Total	51,34

Sumber : Badan Pusat Statistik Kota Kotamobagu
 Source : BPS-Statistics of Kotamobagu Municipality

Catatan : Berdasarkan hasil Survei Sosial Ekonomi Nasional (SUSENAS)
 Note : Based on the result of the National Socio-Economic Survey (SUSENAS)

Pertumbuhan ekonomi Kota Kotamobagu 6,79
persen

Dan sektor yang mengalami pertumbuhan
tertinggi adalah jasa kesehatan dan sosial

PENDAPATAN REGIONAL *REGIONAL INCOME*

12

3 lapangan Usaha yang distribusi persentase PDRB paling tinggi



<https://kotamobagukota.bps.g>

Produk Domestik Regional Bruto Atas Dasar Harga Berlaku Menurut Lapangan Usaha di Kota Kotamobagu (Juta rupiah), 2014–2017

abel 12.1
Table

Gross Regional Domestic Product at Current Market Prices by Industry in Kotamobagu City (Milion rupiahs), 2014–2017

Kategori	Uraian	2014	2105	2016*	2017**
(1)	(2)	(3)	(4)	(5)	(6)
A	Pertanian, Kehutanan, dan Perikanan	177 976,5	201 822	227 526	245 282,2
B	Pertambangan dan Penggalian	63 751,0	73 223	82 744	81 288,2
C	Industri Pengolahan	87 725,7	94 652	96 137	108 043,4
D	Pengadaan Listrik dan Gas	0,0	5 447	6 311	7 284,5
E	Pengadaan Air, Pengelolaan Sampah, Limbah dan Daur Ulang	3 453	3 742	4 006	4 120,8
F	Konstruksi	270 526	300 220	326 543	360 615,3
G	Perdagangan Besar dan Eceran; Reparasi Mobil dan Sepeda Motor	323 156	359 126	388 188	423 013,6
H	Transportasi dan Pergudangan	99 799	120 773	133 386	144 216,4
I	Penyediaan Akomodasi dan Makan Minum	32 114	37 990	43 284	48 210,2
J	Informasi dan Komunikasi	48 635	53 871	59 631	66 230,8
K	Jasa Keuangan dan Asuransi	203 012	218 466	266 330	300 887,4
L	Real Estate	65 353	73 983	80 834	87 892,3
M,N	Jasa Perusahaan	1 436	1 661	1 877	2 093,9
O	Adm. Pemerintahan, Pertahanan & Jaminan Sosial Wajib Adm. Pemerintahan, Pertahanan & Jaminan Sosial Wajib	460 582	531 884	572 448	592 407,0
P	Jasa Pendidikan	101 966	119 550	130 625	141 888,2
Q	Jasa Kesehatan dan Kegiatan Sosial	192 859	213 240	235 360	261 398,6
R, S, T, U	Jasa lainnya	40 368	46 267	51 681	58 345,4
Jumlah / Total		2 177 143	2 455 916	2 706 911	2 933 218

**Produk Domestik Regional Bruto Atas Dasar Harga Konstan
Menurut Lapangan Usaha di Kota Kotamobagu (Juta rupiah),
2014–2017**

Tabel 12.2
Table

**Gross Regional Domestic Product at Constant Market Prices by
Industry in Kotamobagu City (Million rupiahs), 2014–2017**

Kategori	Uraian	2014	2105	2016*	2017**
(1)	(2)	(3)	(4)	(5)	(6)
A	Pertanian, Kehutanan, dan Perikanan	42 853	44 459	51 995	160 463,3
B	Pertambangan dan Penggalian	53 490	57 318	60 746	64 615,7
C	Industri Pengolahan	74 817	76 984	75 011	80 863,7
D	Pengadaan Listrik dan Gas	4 461	5 153	6 104	6 226,1
E	Pengadaan Air, Pengelolaan Sampah, Limbah dan Daur Ulang	2 938	3 054	3 118	3 123,2
F	Konstruksi	235 571	258 422	275 610	299 261,6
G	Perdagangan Besar dan Eceran; Reparasi Mobil dan Sepeda Motor	263 099	275 789	291 373	310 226,8
H	Transportasi dan Pergudangan	74 142	79 604	85 632	91 586,1
I	Penyediaan Akomodasi dan Makan Minum	27 681	30 210	33 147	35 834,2
J	Informasi dan Komunikasi	43 401	47 411	52 045	56 583,9
K	Jasa Keuangan dan Asuransi	162 623	166 647	195 252	209 971,8
L	Real Estate	56 070	60 231	64 197	69 681,6
M,N	Jasa Perusahaan	1 275	1 348	1 441	1 554,7
O	Adm. Pemerintahan, Pertahanan & Jaminan Sosial Wajib Adm. Pemerintahan, Pertahanan & Jaminan Sosial Wajib	322 226	350 513	362 543	373 408,6
P	Jasa Pendidikan	75 507	80 852	85 774	91 107,8
Q	Jasa Kesehatan dan Kegiatan Sosial	167 410	180 601	195 294	215 600,7
R, S, T, U	Jasa lainnya	34 785	37 363	39 791	43 354,8
Jumlah / Total		1 742 349	1 855 962	1 979 073	2 113 465

Tabel 12.3
Table

Distribusi Produk Domestik Regional Bruto Atas Dasar Harga Berlaku Menurut Lapangan Usaha di Kota Kotamobagu (dalam Persen), 2014–2017
Distribution Gross Regional Domestic Product at Current Market Prices by Industry in Kotamobagu City (Percent), 2014–2017

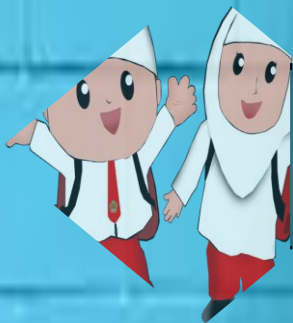
Kategori	Uraian	2014	2105	2016*	2017**
(1)	(2)	(3)	(4)	(5)	(6)
A	Pertanian, Kehutanan, dan Perikanan	8,19	8,22	8,41	8,36
B	Pertambangan dan Penggalian	2,95	2,98	3,06	2,77
C	Industri Pengolahan	3,99	3,85	3,55	3,68
D	Pengadaan Listrik dan Gas	0,20	0,22	0,23	0,25
E	Pengadaan Air, Pengelolaan Sampah, Limbah dan Daur Ulang	0,16	0,15	0,15	0,14
F	Konstruksi	12,43	12,22	12,06	12,29
G	Perdagangan Besar dan Eceran; Reparasi Mobil dan Sepeda Motor	14,84	14,62	14,34	14,42
H	Transportasi dan Pergudangan	4,58	4,92	4,93	4,92
I	Penyediaan Akomodasi dan Makan Minum	1,48	1,55	1,60	1,64
J	Informasi dan Komunikasi	2,23	2,19	2,20	2,26
K	Jasa Keuangan dan Asuransi	9,32	8,90	9,84	10,26
L	Real Estate	3,00	3,01	2,99	3,00
M,N	Jasa Perusahaan	0,07	0,07	0,07	0,07
O	Adm. Pemerintahan, Pertahanan & Jaminan Sosial Wajib Adm. Pemerintahan, Pertahanan & Jaminan Sosial Wajib	21,16	21,66	21,15	20,20
P	Jasa Pendidikan	4,68	4,87	4,83	4,84
Q	Jasa Kesehatan dan Kegiatan Sosial	8,86	8,68	8,69	8,91
R, S, T, U	Jasa lainnya	1,85	1,88	1,91	1,99
Jumlah / Total		100,00	100,00	100,00	100,00

**Laju Produk Domestik Regional Bruto Atas Dasar Harga Konstan
Menurut Lapangan Usaha di Kota Kotamobagu (Persentase),
2014–2017**

Tabel 12.4
Table

***Growth of Gross Regional Domestic Product at Current Market
Prices by Industry in Kotamobagu City (Percent), 2014-2017***

Kategori	Uraian	2014	2015	2016*	2017**
(1)	(2)	(3)	(4)	(5)	(6)
A	Pertanian, Kehutanan, dan Perikanan	3,70	1,12	5,22	5,57
B	Pertambangan dan Penggalian	4,62	7,16	5,98	6,37
C	Industri Pengolahan	2,78	2,90	-2,56	7,80
D	Pengadaan Listrik dan Gas	18,20	15,52	18,45	2,00
E	Pengadaan Air, Pengelolaan Sampah, Limbah dan Daur Ulang	5,07	3,95	2,09	0,16
F	Konstruksi	10,68	9,70	6,65	8,58
G	Perdagangan Besar dan Eceran; Reparasi Mobil dan Sepeda Motor	9,21	4,82	5,65	6,47
H	Transportasi dan Pergudangan	8,71	7,37	7,57	6,95
I	Penyediaan Akomodasi dan Makan Minum	7,39	9,14	9,72	8,11
J	Informasi dan Komunikasi	10,48	9,24	9,77	8,72
K	Jasa Keuangan dan Asuransi	2,13	2,47	17,17	7,52
L	Real Estate	6,48	7,42	6,58	8,54
M,N	Jasa Perusahaan	6,11	5,77	6,87	7,89
O	Adm. Pemerintahan, Pertahanan & Jaminan Sosial Wajib Adm. Pemerintahan, Pertahanan & Jaminan Sosial Wajib	6,30	8,78	3,43	3,00
P	Jasa Pendidikan	4,85	7,08	6,09	6,22
Q	Jasa Kesehatan dan Kegiatan Sosial	6,40	7,88	8,14	10,40
R, S, T, U	Jasa lainnya	8,62	7,41	6,50	8,96
Jumlah / Total		6,70	6,52	6,63	6,79



Angka Rata-rata Lama
Sekolah Di Kota
Kotamobagu Timur 9,98
tahun

**PERBANDINGAN ANTAR
KABUPATEN/KOTA
REGENCY MUNICIPAL**

13



ipm 2017 Kota
Kotamobagu adalah 72,00



Angka Harapan Lama
Sekolah Kota Kotamobagu
12,66 tahun

<https://kotamobagukota.bps.g>

abel 13.1 **Jumlah Penduduk Menurut Kabupaten di Sulawesi Utara, 2012-2017**
Table *Population by Regency/City in Sulawesi Utara Province (thousand), 2012–2017*

Kabupaten/Kota	2013	2014	2015	2016	2017
<i>Regency/City</i>					
(1)	(2)	(3)	(4)	(5)	(6)
Kabupaten/Regency					
1. Bolaang Mongondow	225,768	229,604	233,189	236,893	240 505
2. Minahasa	322,282	325,680	329,003	332,190	335 321
3. Kepulauan Sangihe	128,423	129,103	129,584	130,024	130 493
4. Kepulauan Talaud	86,926	87,922	88,803	89,836	90 678
5. Minahasa Selatan	201,668	203,317	204,983	206,603	208 013
6. Minahasa Utara	194,869	196,419	198,084	199,498	200 985
7. Bolaang Mongondow Utara	74,237	75,290	76,331	77,383	78 437
8. Siau Tagulandang Biaro	65,129	65,284	65,582	65,827	65 976
9. Minahasa Tenggara	103,129	103,818	104,536	105,163	105 714
10. Bolaang Mongondow Selatan	60,220	61,177	62,222	63,207	64 171
11. Bolaang Mongondow Timur	66,790	67,824	68,692	69,716	70 610
Kota/City					
1. Manado	420,401	423,257	425,634	427,906	430,133
2. Bitung	198,794	202,204	205,675	208,995	212,409
3. Tomohon	96,973	98,686	100,373	101,981	103,711
4. Kotamobagu	114,779	117,019	119,427	121,699	123,872
Sulawesi Utara					

Sumber/Source: Proyeksi Penduduk Indonesia 2010–2035/Indonesia Population Projection 2010–2035

**Laju Pertumbuhan Produk Domestik Regional Bruto Atas Dasar
Harga Konstan 2010 Menurut Kabupaten/Kota di Provinsi Sulawesi
Utara (persen), 2012–2017**
*Growth Rate of Gross Regional Domestic Product at 2010 Constant
Market Prices by Regency/City in Sulawesi Utara Province (percent),
2012–2017*

Tabel 13.2
Table

Kabupaten/Kota Regency/City	2012	2013	2014	2015	2017
(1)	(2)	(3)	(4)	(5)	(6)
Kabupaten/Regency					
1. Bolaang Mongondow	6,67	5,61	5,67	5,56	6.68
2. Minahasa	6,20	6,42	6,15	6,10	6.08
3. Kepulauan Sangihe	5,60	5,44	6,07	6,12	5.46
4. Kepulauan Talaud	5,20	5,18	5,23	5,29	5.11
5. Minahasa Selatan	6,61	6,70	6,26	5.10	6.54
6. Minahasa Utara	6,91	7,49	7,03	7.06	6.52
7. Bolaang Mongondow Utara	7,12	7,01	5,80	6.17	6.29
8. Siau Tagulandang Biaro	8,02	7,56	7,01	7,02	6.99
9. Minahasa Tenggara	6,42	6,57	6,16	6,14	6.37
10. Bolaang Mongondow Selatan	7,21	7,47	5,96	5,57	6.25
11. Bolaang Mongondow Timur	6,70	6,98	6,48	5.60	5.72
Kota/City					
1. Manado	7,16	6,68	6,39	7,19	6.75
2. Bitung	6,66	6,38	3,56	5,19	6,19
3. Tomohon	6,10	6,22	6,17	4,11	8,85
4. Kotamobagu	7,06	6,69	6,98	6,63	6,79
.Sulawesi Utara	6.72	6.57	5.94	6.17	6.32

Sumber/Source: Badan Pusat Statistik Kota Kotamobagu

Tabel 13.3 Jumlah Penduduk Miskin Menurut Kabupaten/Kota di Provinsi Sulawesi Utara (ribu), 2012–2017
Table 13.3 *Number of Poor People by Regency/City in Sulawesi Utara Province (thousand), 2012–2017*

Kabupaten/Kota Regency/City	2013	2014	2015	2016	2017
(1)	(2)	(3)	(4)	(5)	(6)
Kabupaten/Regency					
1. Bolaang Mongondow	20.20	19.80	20.04	19,55	19.05
2. Minahasa	28.46	27.83	28.88	27,64	26.34
3. Kepulauan Sangihe	15.67	15.30	15.87	15,95	15.38
4. Kepulauan Talaud	8.96	8.74	8.92	9,22	8.84
5. Minahasa Selatan	20.37	20.07	20.88	20,42	20.26
6. Minahasa Utara	15.65	15.26	16.03	15,71	14.93
7. Bolaang Mongondow Utara	7.16	7.00	7.38	7,22	6.95
8. Siau Tagulandang Biaro	7.40	7.21	7.15	6,96	6.81
9. Minahasa Tenggara	16.63	16.39	17.45	16,19	15.57
10. Bolaang Mongondow Selatan	9.24	9.21	9.40	9,35	9.05
11. Bolaang Mongondow Timur	4.64	4.49	4.73	4,69	4.37
Kota/City					
1. Manado	20.55	20.38	23.96	22,41	23.39
2. Bitung	12.88	12.87	14.13	13,64	14
3. Tomohon	6.40	6.26	6.77	6,63	6.69
4. Kotamobagu	6.89	6.76	6.95	7,24	7.28
Sulawesi Utara	201.10	197.57	208.54	0.00	198.91

Sumber/Source: Survei Sosial Ekonomi Nasional/National Socio Economic Survey

Tabel
Table 13.4

Indeks Pembangunan Manusia (IPM) serta Komponen Penyusunnya Menurut Kabupaten/Kota di Sulawesi Utara, 2017
Human Development Index (HDI) and Its component by Regency/Municipality in Sulawesi Utara Province, 2017

Kabupaten/Kota Regency/City	IPM	Angka Harapan Hidup (Tahun)	Harapan Lama Sekolah (Tahun)	Rata- rata Lama Sekolah (tahun)	Pengeluaran Perkapita disesuaikan (ribu Rupiah/Orang/Tahun)
(1)	(2)	(3)	(4)	(5)	(6)
Kabupaten/Regency					
1. Bolaang Mongondow	66.08	68.61	11.16	7.38	9,761
2. Minahasa	74.59	70.46	13.94	9.55	12,026
3. Kepulauan Sangihe	69.14	69.35	11.90	7.89	11,111
4. Kepulauan Talaud	67.74	69.48	12.14	8.93	8,268
5. Minahasa Selatan	70.05	69.24	11.76	8.72	11,162
6. Minahasa Utara	72.20	70.86	12.45	9.32	11,075
7. Bolaang Mongondow Utara	65.60	66.98	11.87	7.86	8,739
8. Siau Tagulandang Biaro	66.03	69.85	11.32	8.56	7,812
9. Minahasa Tenggara	68.91	69.58	11.71	8.51	10,105
10. Bolaang Mongondow Selatan	64.05	64.03	12.22	7.72	8,452
11. Bolaang Mongondow Timur	64.73	67.32	11.47	7.53	8,567
Kota/City					
1. Manado	78.05	71.34	14.11	11.03	13,477
2. Bitung	72.94	70.54	12.25	9.64	11,895
3. Tomohon	75.34	71.18	14.16	10.24	11,323
4. Kotamobagu	72.00	69.72	12.68	9.98	10,366
Sulawesi Utara	71.66	71.04	12.66	9.14	10,422

Sumber/Source: Survei Sosial Ekonomi Nasional/National Socio Economic Survey

<https://kotamobagukota.bps.g>

DATA

MENCERDASKAN BANGSA

Enlighten the Nation



**BADAN PUSAT STATISTIK
KOTA KOTAMOBAGU**

Statistics of Kotamobagu Municipality

Jl. Kinalang, Kota Kotamobagu - 95712, Telp. (0434) 21411, Fax. (0434) 21411

Homepage : <http://kotamobagukota.bps.go.id> E-mail : bps7174@bps.go.id